

SZKIC BUDOWLANY

***Temat: REMONT ŚWIETLICY
WIEJSKIEJ***

Inwestor: GMINA ROGOWO

Adres: CZUMSK DUŻY, dz. nr 261

Rogowo – marzec 2009 rok

INWENTARYZACJA DZIAŁKI

- 1. Istniejący budynek świetlicy wiejskiej – do remontu**

MAPA DO CELÓW INFORMACYJNYCH

Skala 1:1000 sekcja (356.323.132)

Obwód : CZUMSK DUŻY

Gmina : ROGOWO

Powiat : rypiński

Woj. : kujawsko-pomorskie

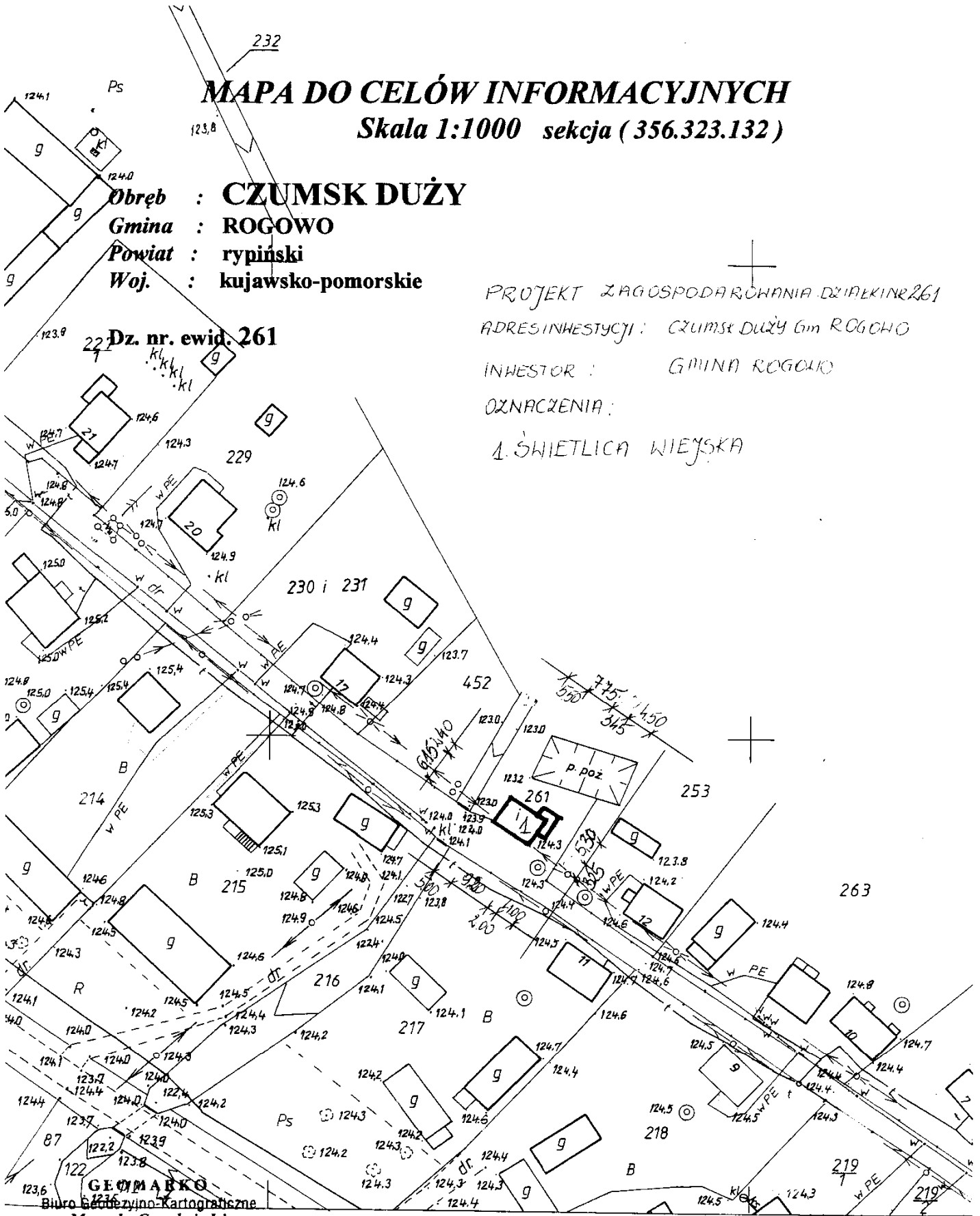
PROJEKT ZAGOSPODAROWANIA DZIAŁEK NR 261

ADRES INWESTYCJI : CZUMSK DUŻY Gm ROGOWO

INWESTOR : GMINA ROGOWO

OZNACZENIA :

1. ŚWIETLICA WIEJSKA



GEOMARKO
Biuro Geodezyjno-Kartograficzne
Marek Grodzicki
87-500 Rybnik, ul. Nadrzeczna 11/2
tel./fax 054 280 50 51, NIP 882-115-31-22

GEODETA UPRAWNIONY

Marek Grodzicki

Świętowo Mln. GPIB 12177

2-02-25

ZAKRES WYKONYWANYCH PRAC REMONTOWYCH

Budynek świetlicy wiejskiej

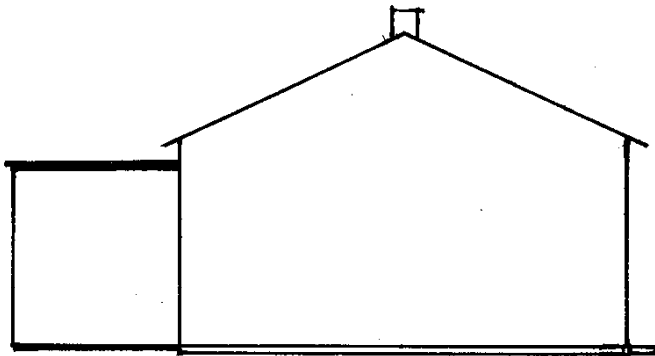
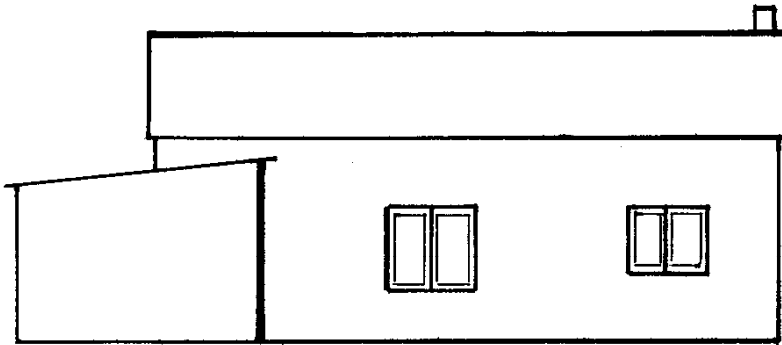
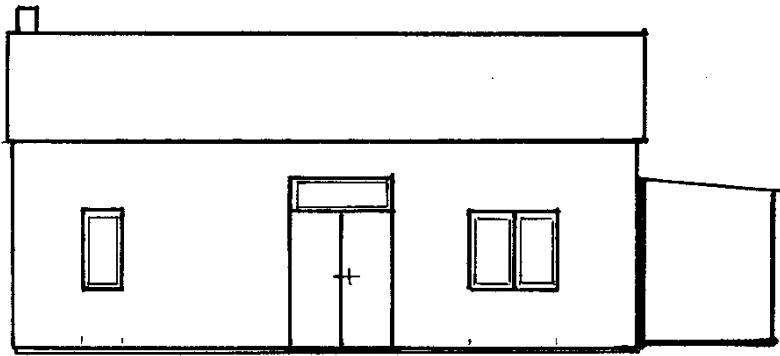
- odbicie tynków wewnętrznych i ich uzupełnienie
- położenie gładzi na tynkach
- malowanie farbami emulsyjnymi
- wymiana stolarki
- uzupełnienie instalacji elektrycznej
- elewacja budynku + ocieplenie
- rynny dachowe i rynny spustowe
- wykonanie podjazdu z kostki brukowej

Wszelkie materiały użyte do wbudowania winny posiadać wszelkie atesty i certyfikaty do dopuszczenia w budownictwie, a roboty wykonane zgodnie ze sztuką budowlaną i BHP.

Opracowała:



Elevacije Skala 1:100



Rzut przyziemia

Skala 1:100

