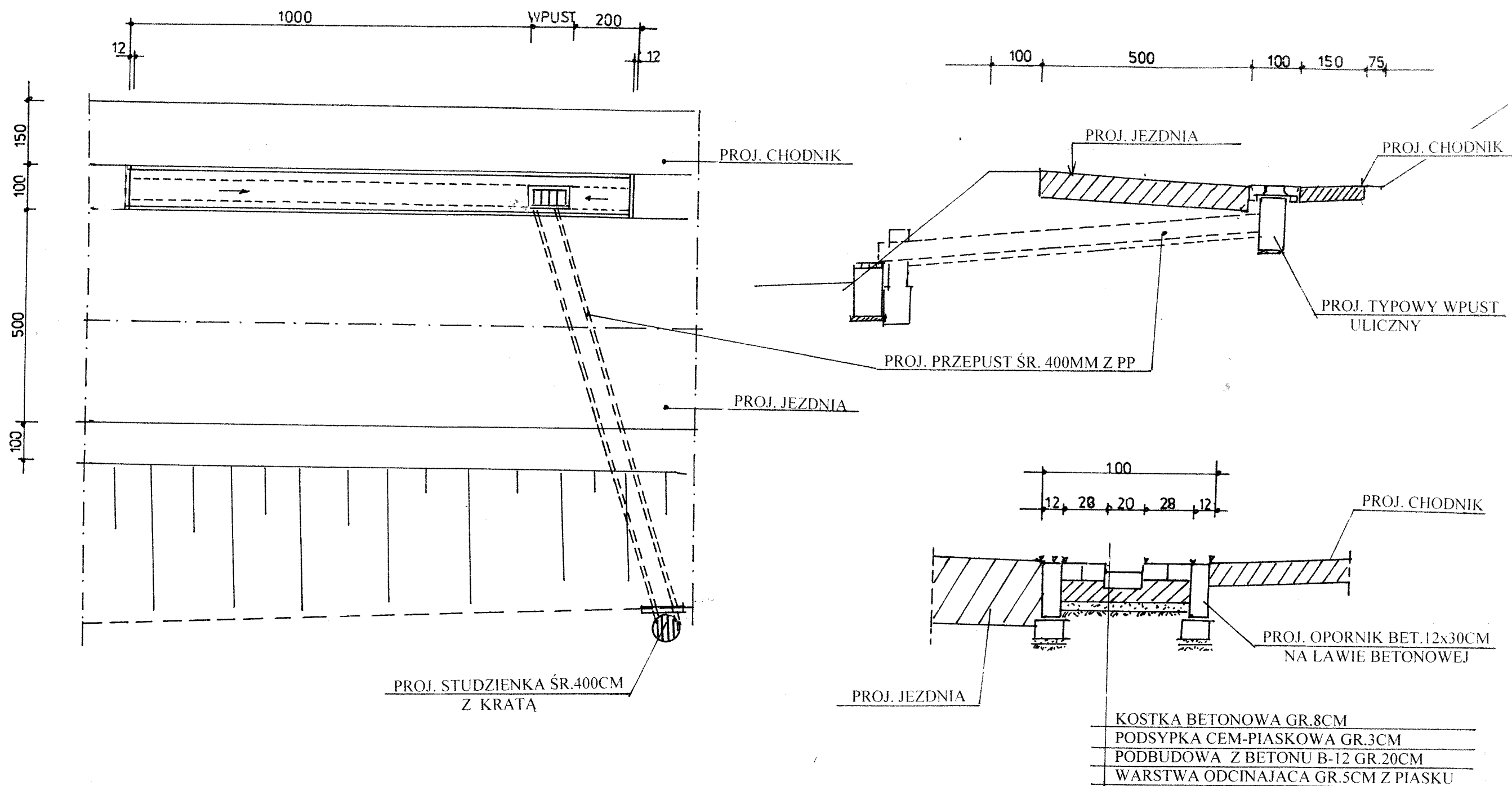


# SZKIC SYTUACYJNY I ELEMENTY KONSTRUKCYJNE ODWODNIENIA

BUDOWA DROGI GMINNEJ NR 120512C ROGOWO - NADRÓŻ GMINA ROGOWO



POWYZSZE KONSTRUKCJE WYKONAC W  
KM 2+690  
KM 2+780  
KM 2+925

PROJEKTOWANIE, NADZORY TECHNICZNE 87-840 LUBIEN KUL. SZKOLNA II			
OBIEKT	BUDOWA DROGI GMINNEJ NR 120512C ROGOWO - NADRÓŻ GM. ROGOWO		
LOKALIZACJA	DROGA GMINNA NR 120512C ROGOWO - NADRÓŻ OD KM 2+360 DO KM 3+987.55		
PROJEKTANT	INŻ. JAN SZELAŃGOWSKI UPR. PROJ-BUD. WBPP-AN 8386-5/5/16/80WK		PODPIS
BRANŻA	DROGOWA		
DATA	10.08.2010		NR RYS
SZKIC SYTUACYJNY I ELEMENTY KONSTRUKCYJNE ODWODNIENIA			