

PROJEKT BUDOWLANY

**OBIEKT: REMONT ŚWIETLICY WIEJSKIEJ W
LASOTACH**

INWESTOR: GMINA ROGOWO

**ADRES : LASOTY, GMINA ROGOWO
GZ. NR 89**

PROJEKT ZAWIERA:

1. OPIS TECHNICZNY
2. PROJEKT ZAGOSPODAROWANIA DZIAŁKI
3. RYSUNKI ROBOCZE

ROGOWO, LISTOPAD 2010 ROK

O P I S T E C H N I C Z N Y

do projektu remontu budynku istniejącej świetlicy wiejskie w Lasotach, gmina Rogowo.

Istniejący budynek jednokondygnacyjny, murowany, z dachem dwuspadowym, krytym papą i eternitem falistym.

Wyposażony w instalacje: elektryczną i wodno-kanalizacyjną ogrzewanie piecowe.

Konstrukcja budynku bez zmian.

POWIERZCHNIA ZABUDOWY	- 195,03 M ²
POWIERZCHNIA UŻYTKOWA	- 137,72 M ²
KUBATURA BUDYNKU	- 829,88 M ³

DANE KONSTRUKCYJNO - MATERIAŁOWE I ZAKRES PRAC REMONTOWYCH OBEJMUJE:

Fundamenty - istniejące betonowe bez zmian

Ściany - istniejące, z pustaka cementowego ALFA, na zaprawie cementowo-wapiennej bez zmian. Ściany zewnętrzne ocieplić styropianem gr. 12 cm.

Dach - konstrukcja z kratownic drewnianych deskowych, pokryty papą na deskowaniu i eternitem falistym. Zdjąć istniejące pokrycie i pokryć budynek blacho dachówką na łątach. Sufit z płyt kartonowo-gipsowych, ocieplony wełną mineralną na stelaży drewnianym. Obróbki blacharskie z blachy ocynkowanej, rynny Φ 15, rury spustowe Φ 12 PCV.

Stolarka - do wymiany 4 istniejące okna drewniane, pozostałe PCV bez zmian, wymiana całkowita drzwi wewnętrznych i zewnętrznych. Do pomieszczenia gospodarczego wrota uchylne ocieplone (2,8 x 2,7 m).

Tynki - w całym obiekcie uzupełnienie istniejących tynków i gładzone cekolem. Sufity z płyt kartonowo-gipsowych. Oblicowanie ścian w pomieszczeniach kuchennych z płytek glazurowych do wysokości 2,0 m. Tynki zewnętrzne szlachetne mineralne położone po dociepleniu ścian.

Posadzki - w pomieszczeniach nr 4 i 5 rozebrać istniejącą podłogę drewnianą, , projektowane płytki posadzkowe. Warstwy pod płytki: gładź cementowa gr. 5 cm, styropian PSE FS 20 cm, folia PE, żwiroboton gr. 10 cm i podsypka z piasku.

Malowanie : farbami emulsyjnymi ekologicznymi.

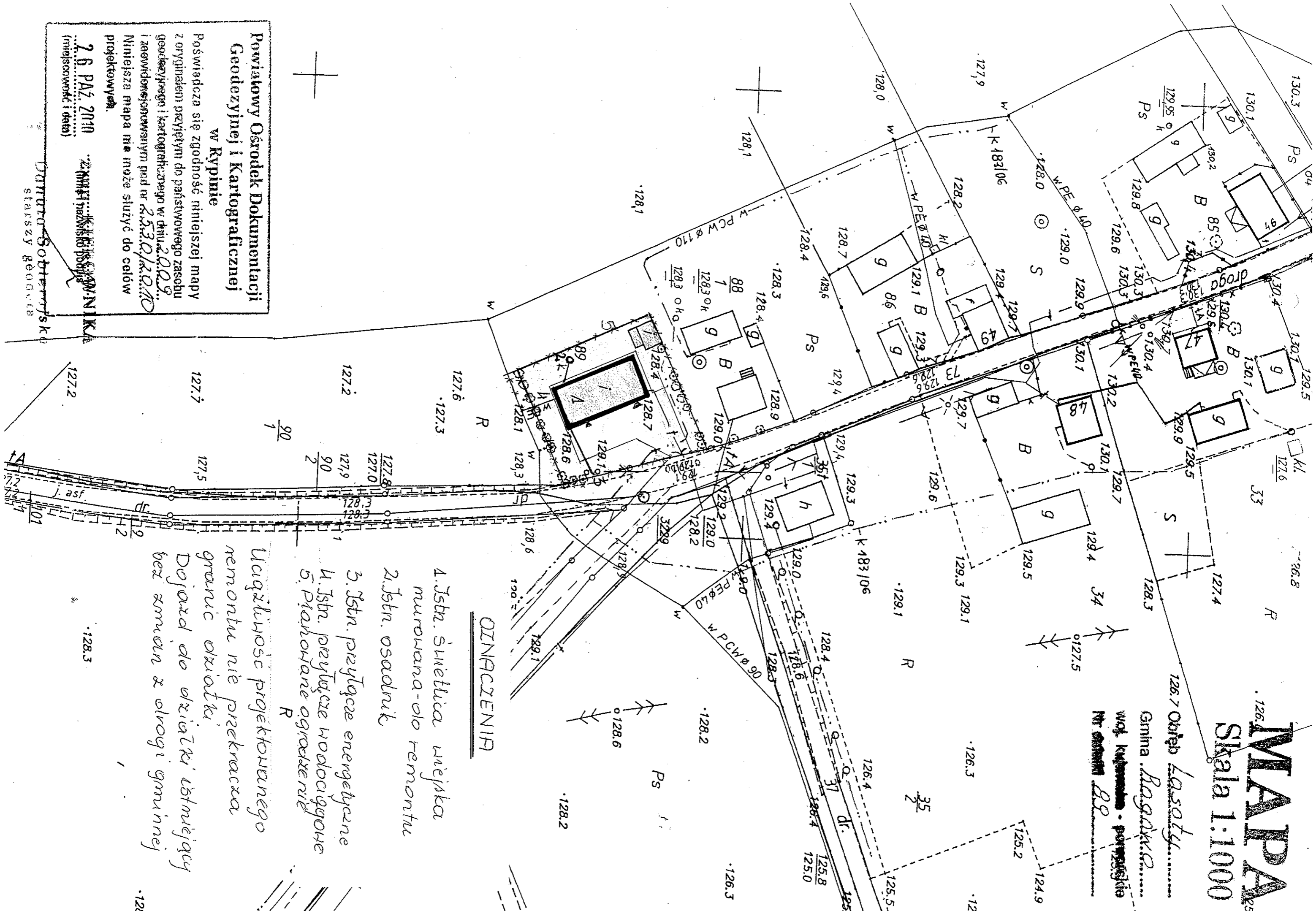
Instalacja wod-kan. w kuchni - montaż zlewu dwukomorowego i wymiana rur odprowadzających ścieki.

UWAGA! Materiały budowlane do wbudowania powinny posiadać atesty lub aprobaty techniczne dopuszczające do stosowania w budownictwie.

MAPA

Skala 1:1000

Obiekt Łasoty
 Gmina Baganów
 woj. kujawsko-pomorskie
 Nr osnowy 88



OPIS

1. Jstn. świetlica miejska murowana- do remontu
2. Jstn. osadnik
3. Jstn. przyłącze energetyczne
4. Jstn. przyłącze wodociągowe
5. Planowane ogrodzenie

Uzasadnienie projektowanego remontu nie przekracza granic działki.
 Dojazd do działki istniejący bez zmian z drogi gminnej

Powiatowy Ośrodek Dokumentacji Geodezyjnej i Kartograficznej w Rypinie

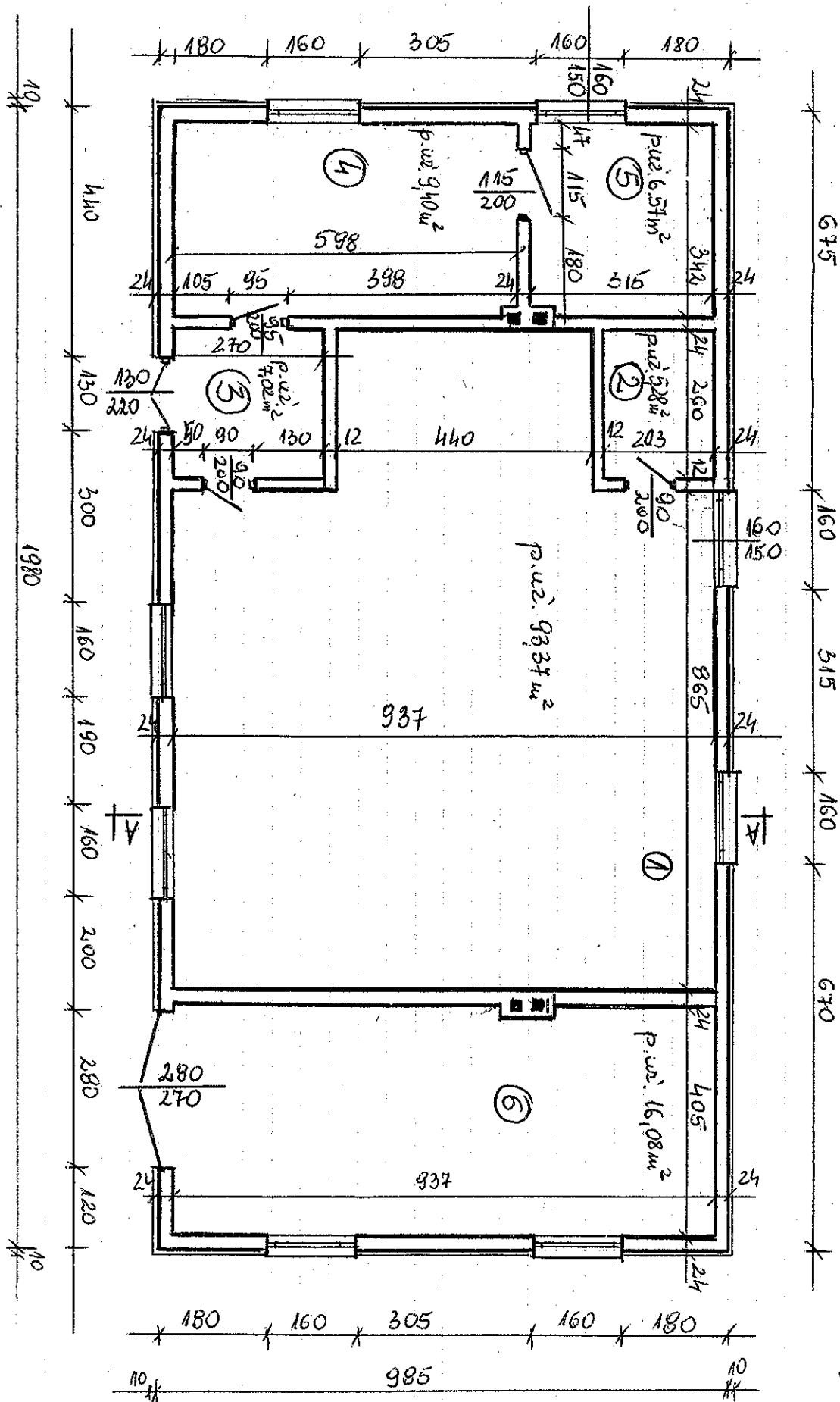
Poswiadcza się zgodność niniejszej mapy z oryginałem przyjętym do państwowego zasobu geodezyjnego i kartograficznego w dniu 20.09.2010 i zewidencjonowanym pod nr 2530/2010. Niniejsza mapa może służyć do celów projektowych.

26 PAZ 2010
 (miejscowość i data)

2010
 (miejscowość i data)

DATA Sobotnia
 STARSZY REJENT

Pomieszczenie 4 i 5 - podłoga drewniana do wymiany na płytki ceram.
 -"- 1, 2 i 3 - podłoga z płytek ceram. bez zmian
 -"- 6 - posadzka do wymiany



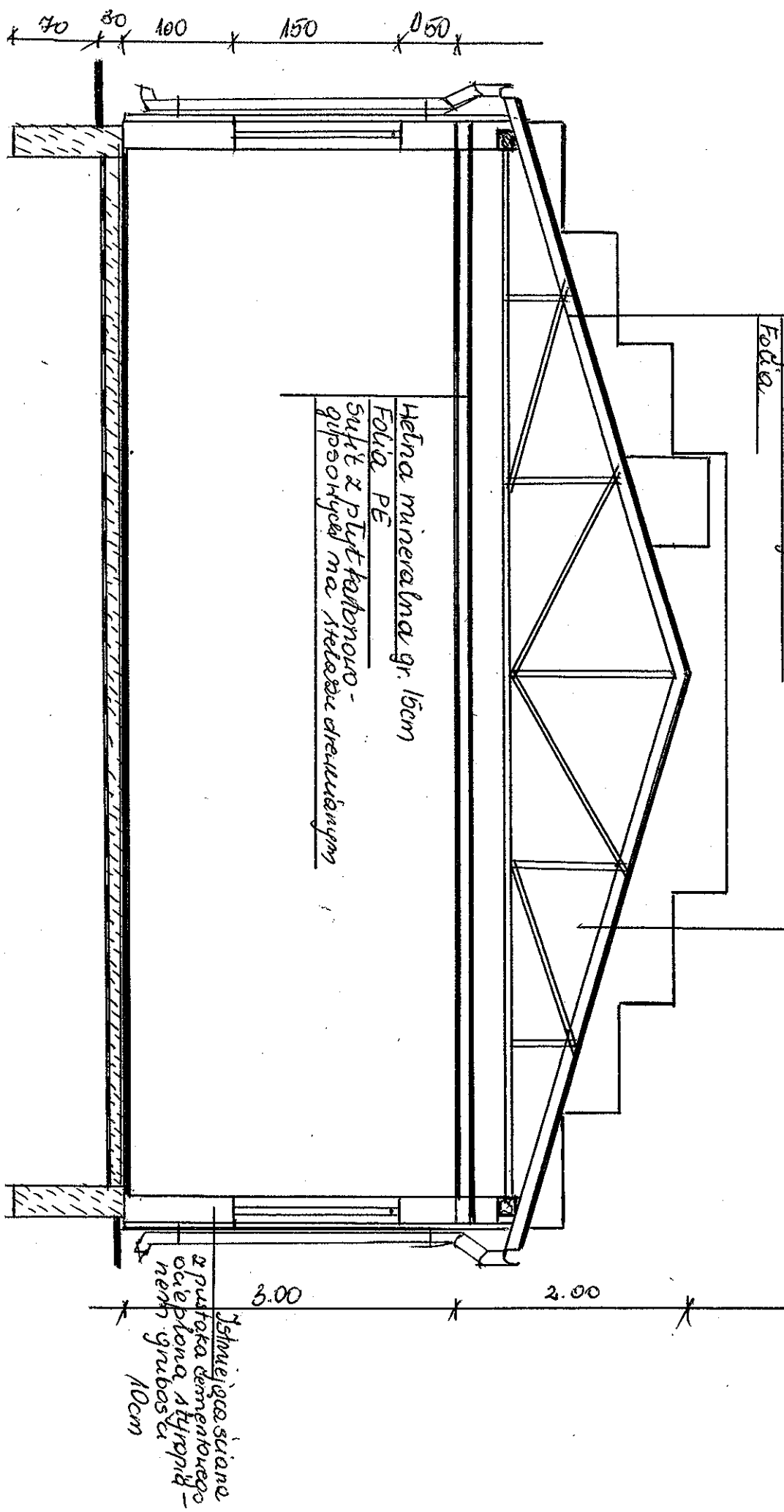
Plan parterowy
 skala 1:100

Przekroj A-A
Skala 1:50

Blachodachówka
klaty 1x1 i kontakty 00 50cm
Folia

Wetna mineralna gr. 15cm
Folia PE
Sufit z płyt karbono-
gipsowych na stalowej drewnianej

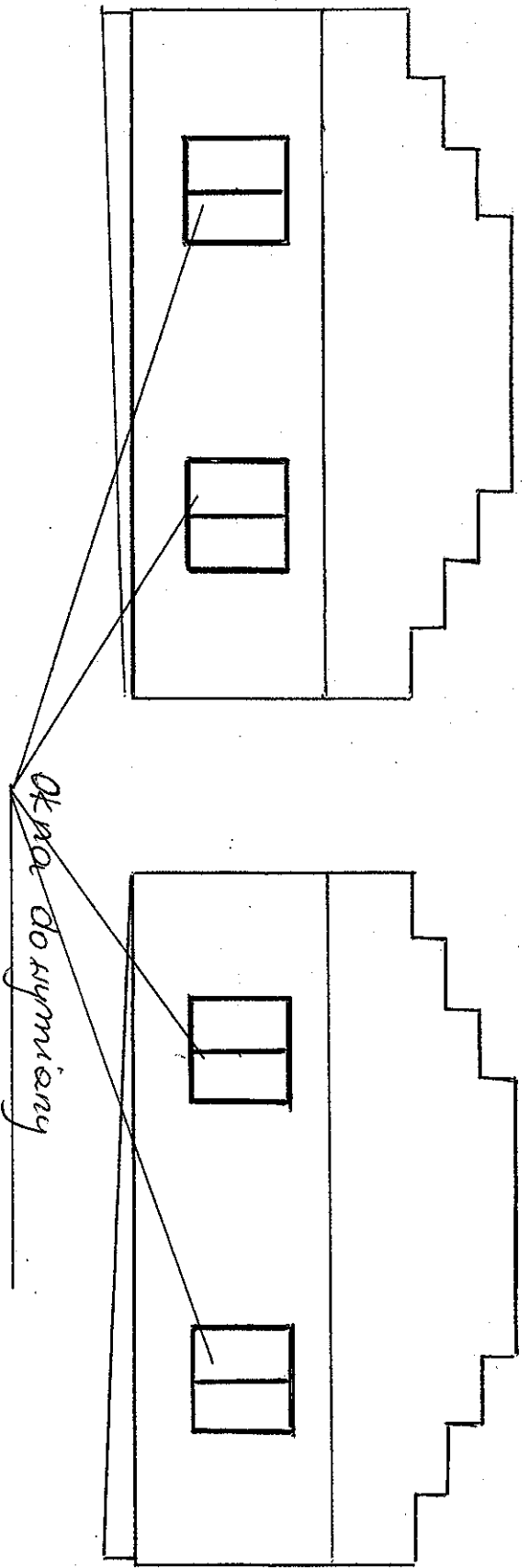
Isolujący dach z mieszanką
drekowych krytych pappe
i eternitem 100 wysianą
na blachodachówkę



Isolująca ściana
z pustaka cementowego
ocieplona styropianem
grubości 10cm

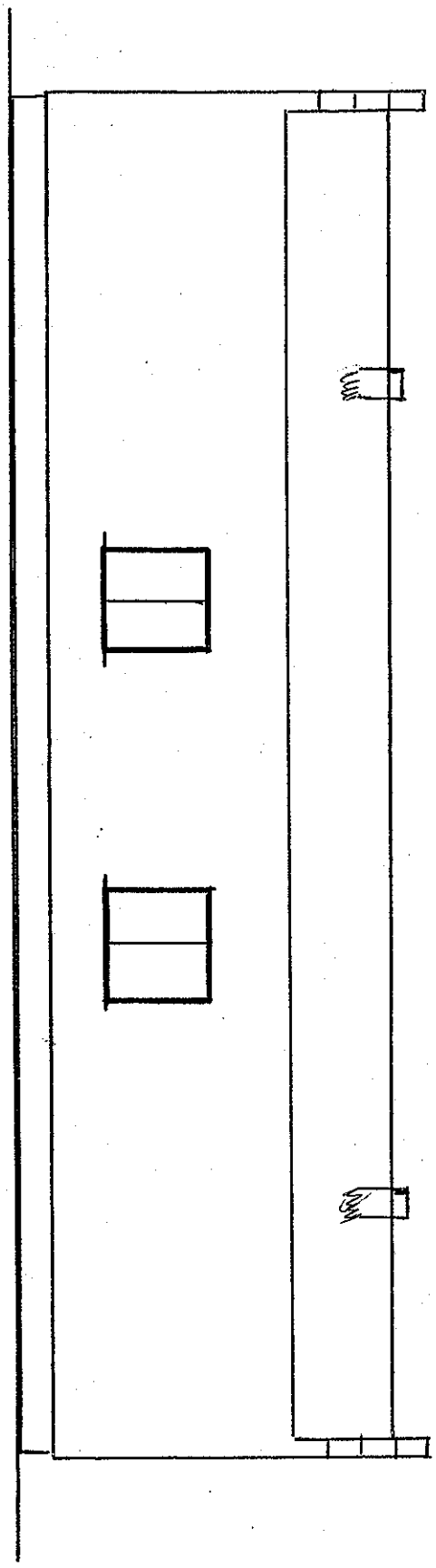
Okna ścianach zewnętrznych do wymiary

Elewacje zewnętrzne
Skala 1:100



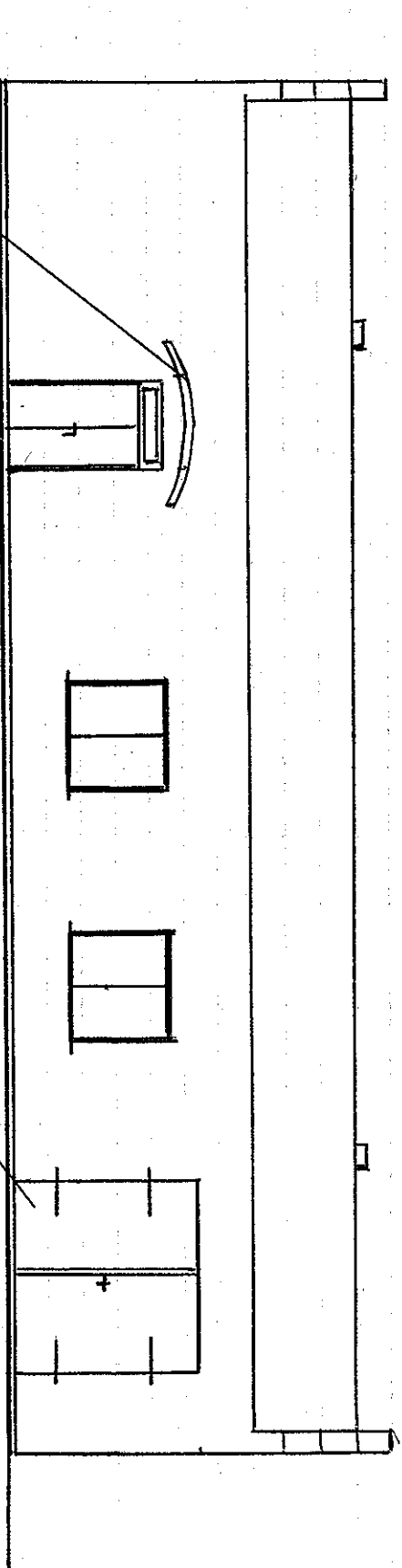
Okna PCV bez zmiian

Etieragja tyuma Skala 1:100



Okna PCV porobnjača bez zrnica
krova i dizni spremnik ako nymany

Elevacija frontowa
skala 1:100



zadokzenie z poliusplawu

nymiana dizni na
krova uschylnie ocieplane