

GMINA ROGOWO
87 – 515 ROGOWO

Rogowo, dn. 20 czerwca 2012 r.

STAROSTWO POWIATOWE
w RYPINIE
Wydział Architektury i Budownictwa
Wpłynęło dnia ...22.06.2012..
L.dz.

STAROSTWO POWIATOWE W RYPINIE
Wydział Architektury i Budownictwa

ZGŁOSZENIE

Zamiaru wykonywania robót budowlanych

Zgodnie z art. 30 ust. 1 i 2 ustawy z dnia 7 lipca 1994 r. – Prawo budowlane (tekst jednolity Dz. U. Nr 243 z 2010 r. z póź. zm.) zgłaszam zamiar wykonywania robót budowlanych:

Remont budynku Urzędu Gminy w Rogowie. Zakres robót w załączonym opisie.

Na działce nr **448/3** położonej w **Rogowie, gmina Rogowo.**

Termin rozpoczęcia robót: prosimy o skrócenie ustawowego 30 dniowego terminu wyczekiwania na rozpoczęcie robót.

Do zgłoszenia załączam:

1. Oświadczenie o posiadanym prawie dysponowania nieruchomością na cele budowlane.
2. Szkic określający usytuowanie obiektu z podaniem odległości od granic działki i istniejącej zabudowy

WÓJT
Ba
mgr Barbara Nowakowska

Zgłoszenie zamiaru wykonywania robót budowlanych

Rogowo – budynek Urzędu Gminy w Rogowie

**Działka położona w Rogowie
oznaczona nr ewidencyjnym 448/3**

Rogowo – czerwiec 2012 rok

MAPA

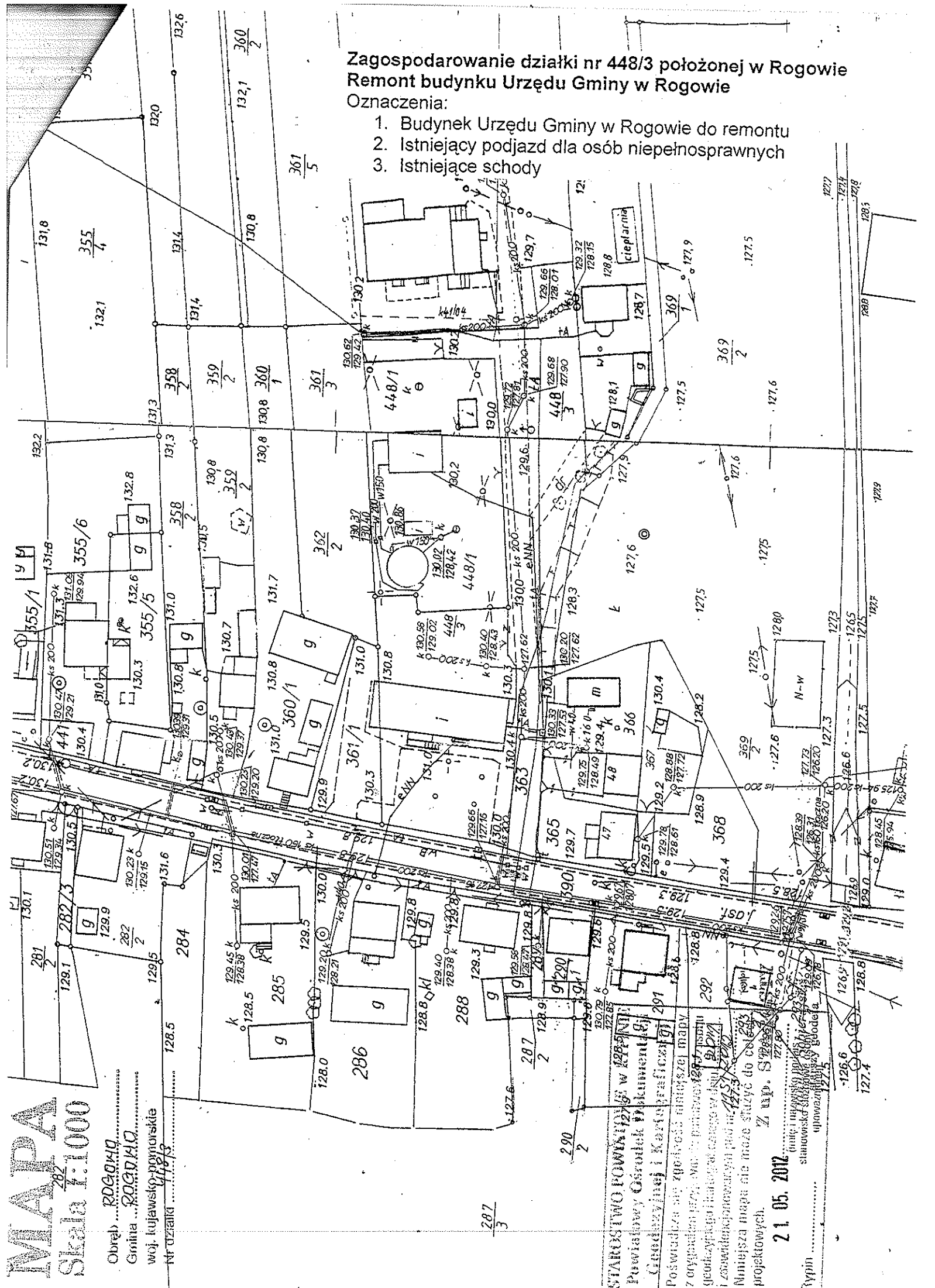
Skala 1:1000

Obwód ... **ROGÓWKA**
 Gmina ... **ROGÓW K.O.**
 woj. kujawsko-pomorskie
 Nr działki ... **448/3**

Zagospodarowanie działki nr 448/3 położonej w Rogowie Remont budynku Urzędu Gminy w Rogowie

Oznaczenia:

1. Budynek Urzędu Gminy w Rogowie do remontu
2. Istniejący podjazd dla osób niepełnosprawnych
3. Istniejące schody



STAROSTWO POWIATOWE w RZESZCIE
 Powiatowy Ośrodek Dokumentacji
 Geodezyjnej i Kartograficznej
 Powstanie z zgrupowania mapy
 z oryginalnej mapy, na podstawie
 geodezyjnej i kartograficznej
 i z uwzględnieniem pod m. 1:2500
 Niniejsza mapa nie może służyć do celów
 projektowych.

21.05.2012

Rypin

Zakres robót przy remoncie budynku Urzędu Gminy w Rogowie

1. Roboty rozbiórkowe:

- Rozebranie pokrycia dachowego z papy na dachach betonowych
- Rozebranie obróbek blacharskich z blachy nie nadającej się do użytku
- Rozebranie rynien z blachy nie nadającej się do użytku
- Rozebranie rur spustowych z blachy nie nadającej się do użytku
- Odbicie tynku zewnętrznego cementowo wapiennego
- Rozebranie konstrukcji betonowych niezbrojonych
- Wykucie z muru ościeżnic drewnianych
- Wykucie z muru ościeżnic

2. Elewacja:

- Uzupelnienie tynków zewnętrznych zwykłych kt.III na ścianach
- Przygotowanie starego podłoża pod tynk cienkowarstwowy – zeszkobanie mechaniczne tynku nakrapianego i zmycie
- Tynki zewnętrzne zwykłe kt.III na ścianach
- Podkłady murarskie z tłuczni lub żużla
- Podkłady betonowe
- Zamurowanie otworów okiennych
- Uzupelnienie tynków zwykłych kt. III na ścianach
- Wykonanie ścianki z pustaków szklanych
- Wykonanie tynków elewacyjnych silikatowych – warstwa podkładowa
- Wykonanie tynku elewacyjnego silikatowego o strukturze baranek
- Wykonanie tynków elewacyjnych na bazie żywic syntetycznych
- Uzupelnienie tynków zewnętrznych na podłożu betonowym
- Uzupelnienie czapek z betonu monolitycznego
- Zabezpieczenie okien folią
- Wykonanie okładzin parapetów zewnętrznych z płytek mrozoodpornych
- Zdemonstowanie krat na oknach
- Założenie krat na okna i drzwi
- Ręczne zeszkobanie farby olejnej z elementów metalowych o pow. do 0,5m²
- Ręczne zeszkobanie farby olejnej z elementów metalowych o pow. ponad 0,5 m²
- Dwukrotne malowanie farbą olejną drzwi, drzwiczek i elementów o pow. ponad 0,5 m²
bez szpachlowania
- Dwukrotne malowanie farbą olejną krat z prętów prostych
- Dwukrotne malowanie farbą olejną drabin

3. Stolarka okienna i drzwiowa:

- Montaż drzwi z PCV z obróbką osadzenia
- Montaż okien z PCV z obróbką osadzenia

4. Dach:

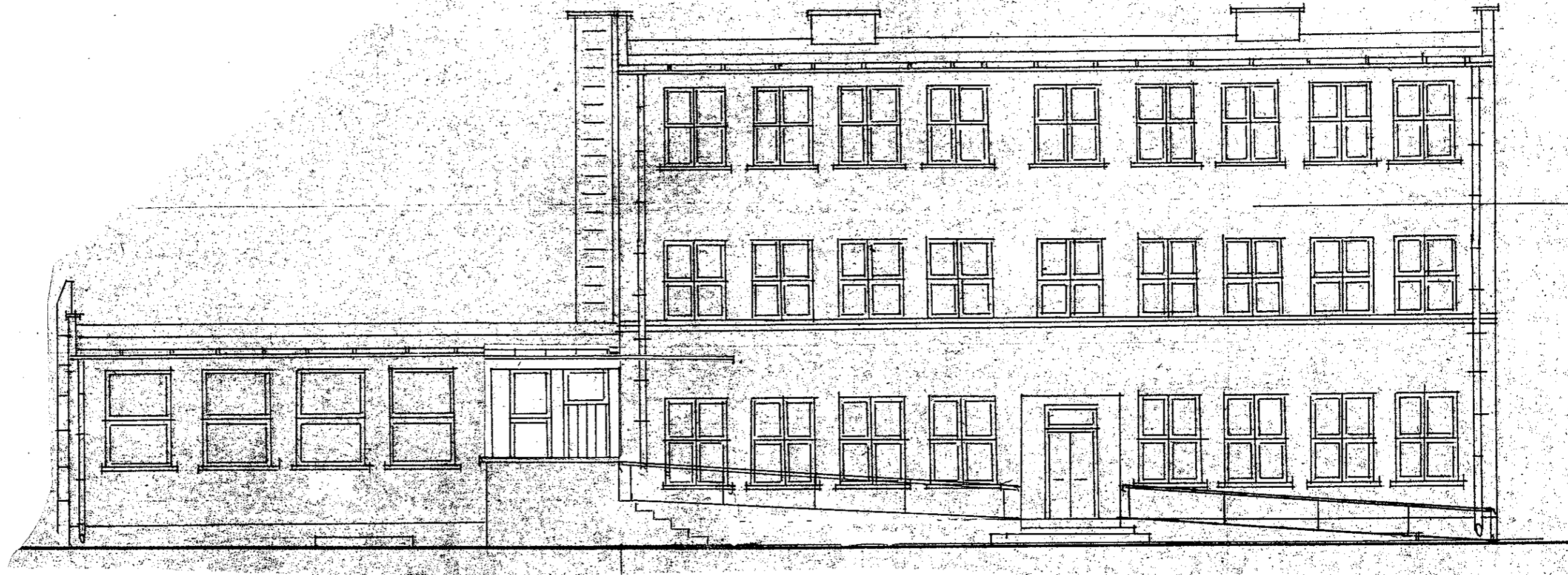
- Przygotowanie starego podłoża pod malowanie
- Dwukrotne malowanie farbą emulsyjną tynków gładkich
- Osadzenie krutek wentylacyjnych
- Przygotowanie czapek kominowych pod krycie papą termozgrzewalną

- Pokrycie dachów papą termozgrzewalną gr. 5,2 mm
- Renowacja starych dachów krytych papą – przygotowanie podłoża
- Renowacja starych dachów pokrytych papą – krycie papą 5,2 mm
- Obróbki dachowe murów ogniowych pasem szer. 30 cm papy termozgrzewalnej
- Obróbki kominów przy zastosowaniu papy termozgrzewalnej
- Obróbki szer.do 25 cm z blachy ocynkowane
- Obróbki szer. ponad 25 cm z blachy ocynkowanej
- Montaż rynien dachowych śr.180mm z blachy ocynkowanej
- Montaż rur spustowych śr. 150 mm z blachy ocynkowanej

5. Rusztowanie .

- Montaż rusztowania rurowego zewnętrznego

ELEWACJA FRONTOWA



ELEWACJA TYLNA



ELEWACJE 1:100

ELEWACJE BOCZNE

