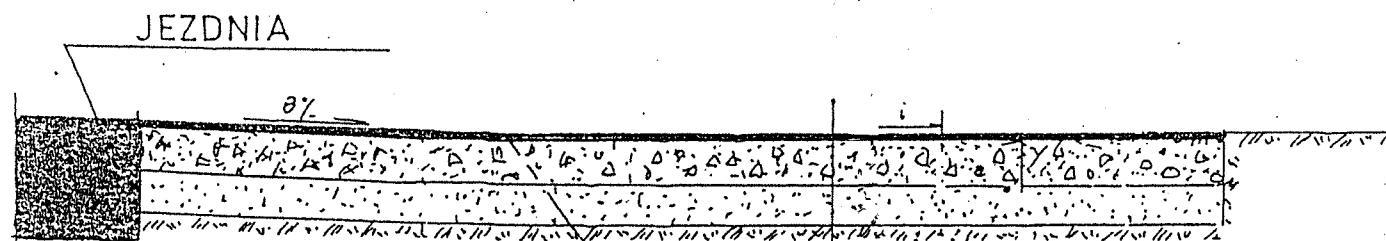
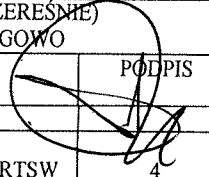


**PRZEKRÓJ KONSTRUKCYJNY ZJAZDU DO
GOSPODARSTW I SKRZYZOWANIA**
DROGA GMINNA NR 120506C NADRÓŻ OD KM 0+000 DO KM 1+215
GMINA ROGOWO

SPADEK „i” DOSTOSOWAĆ DO RZĘDNYCHI POSESJI



WARSTWA ŚCIERALNA GR. 5CM Z BA MIN-ASF. ŻWIROWO-GRYSOWA
PODBUDOWA GR.30CM Z KAMIENIA ŁAMANEGO TWARDEGO 0/63MM
Z ZAKLINOWANIEM I ZAMIAŁOWANIEM
WARSTWA ODCINAJĄCA GR.10CM Z PIASKU
PROFILOWANE, ZAGĘSZCZONE PODŁOŻE GRUNTOWE

PROJEKTOWANIE, NADZORY TECHNICZNE 87-840 LUBIEŃ KIJ. SZKOLNA 11	
OBIEKT	PRZEBUDOWA DROGI GMINNEJ NR 120506C NADRÓŻ (CZEREŚNIE) OD KM 0+000 DO KM 1+215 GMINA ROGOWO
LOKALIZACJA	DROGA GMINNA NR120506C NADRÓŻ (CZEREŚNIE) OD KM 0+000 DO KM 1+215 GMINA ROGOWO
PROJEKTANT	INŻ. JAN SZELAĞOWSKI UPR. PROJ-BUD.WBPP-AN 8386-5/5/16/80Wk
BRANŻA	DROGOWA
DATA 20.10 2013	PRZEKRÓJ KONSTRUKCYJNY ZJAZDU DO GOSPODARTSW I SKRZYZOWANIA
	PÓDPIS  4