

**MAPA DO CELÓW PROJEKTOWYCH**

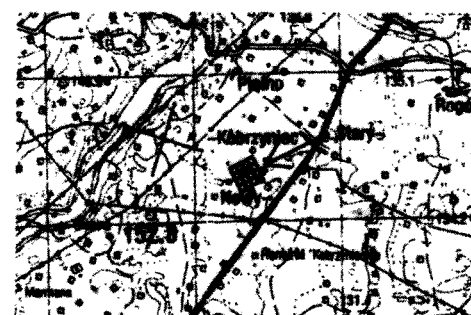
Skala 1:1000  
(sekcja 356.314.063.104.152)

Objekt : **NOWY KOBRZYNEC**  
 Obręb ewid.: **NOWY KOBRZYNEC**  
 Jedn. ewid.: **Rogowo**  
 Powiat : **rypiński**  
 Woj. : **kujawsko-pomorskie**

Działka nr ewid. : **65**

**Uwagi**

1. Mapa aktualna w oznaczonym zakresie
2. Nie wyklucza się również istnienia urządzeń podziemnych istniejących na gruncie, a nie zgłoszonych do inwentaryzacji powykonawczej
3. Układ współrzędnych - "1965"
4. Układ odniesienia - "Kronstadt"
5. Mapa przedstawia stan na dzień 18.03.2014r.
6. Mapa została wykonana bez ustaleń służebności gruntowych - inwestycja liniowa



Orientacja 1:100000

PROJEKTOWANIE, NADZORY TECHNICZNE 87-440 LUBIEN KULI SZKOŁA 11			
OBIEKT	PRZEBUDOWA DROGI GMINNEJ NR 120 5016 KOBRZYNEC-FININO OD KM 0+000 DO KM 0+897		
LOKALIZACJA	DROGA GMINNA NR 120 5016 KOBRZYNEC-FININO OD KM 0+000 DO KM 0+897 GMINA ROGOWO		PODPIS
PROJEKTANT	INS. JAN SZEŁĄGOWSKI		
BRANŻA	UPR. PROJ.-BUD. WZPPAN 8396-5/16/80WK DROGOWA		
DATA	1:1000		
31.03.2014			PLAN ZAGOSZCZAROWANIA
			2

