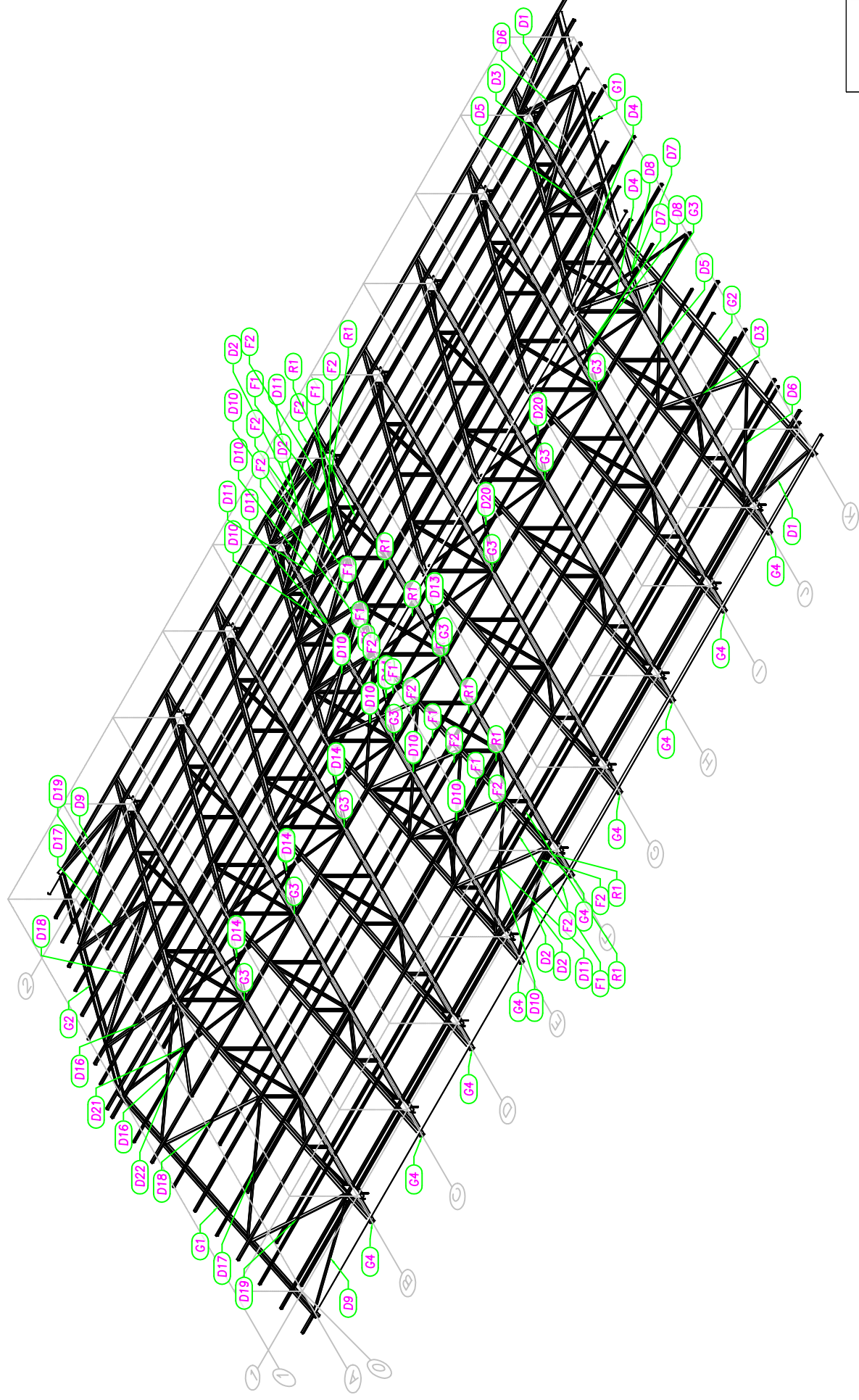


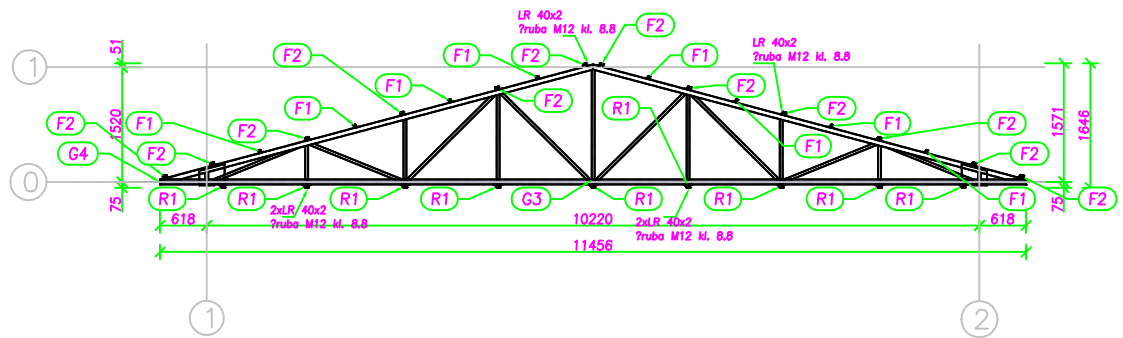
Izometria SW 1 #50



PUH ZARBUD Jarosław Zaremba
ul. Kościelna 10/3 86-300 Grudziądz
zarbud@poczta.onet.pl
tel. 609 366 255, tel. 607 910 995
fax. (56) 46 225 03

STADIUM	PROJEKT BUDOWLANY
OBIEKT	Przebudowa i nadbudowa istniejącej remizy strażackiej ze zmianą sposobu użytkowania na wiejski ośrodek kultury z zachowaniem istniejących garaży i częściowej przebudowie zaplecza OSP.
ADRES	87-515 Rogowo, Rogowo 62 działka nr 351, obręb 0018 Rogowo
INWESTOR	Gmina Rogowo 87-515 Rogowo, Rogowo 51
PROJEKTANT	mgr inż. Jarosław Zaremba zakres konstrukcyjno-budowlany wszelkich budynków oraz sporządzanie rozwiązań technicznych w zakresie budynków inżynierskich, gosp. adaptacji typowych powołanych innych budynków oraz sporządzanie proj. zag. ter. nr upr. UK-CB366/07/026
RYSUNEK	IZOMETRIA
Asyent proj.	Michał Zaremba
Grudziądz, wrzesień 2016r.	skala 1:100 str.

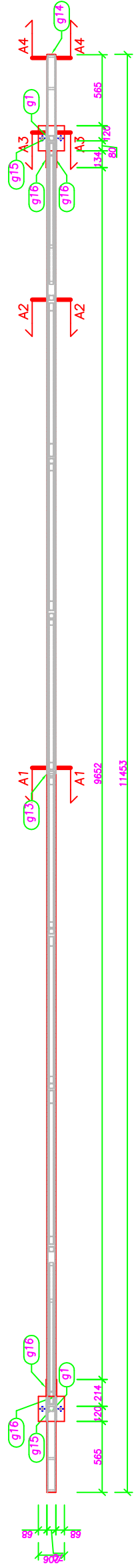
DŹWIGAR Widok ogólny



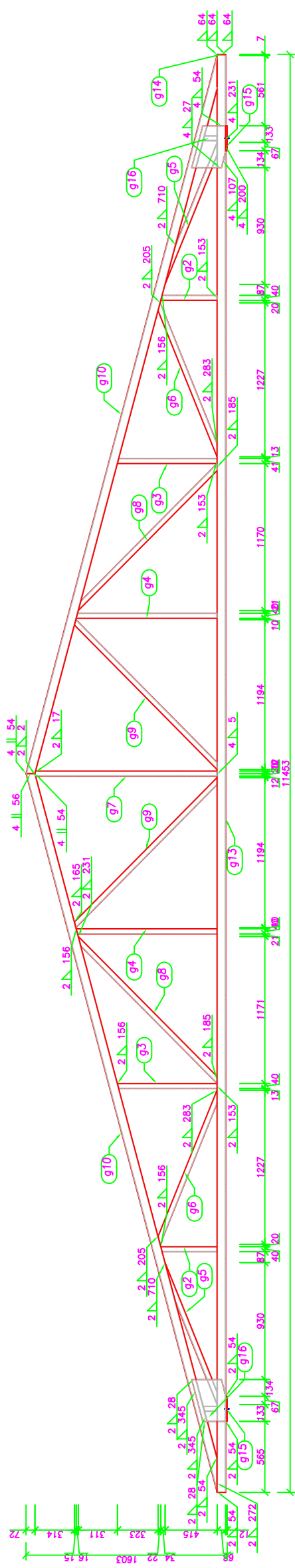
PUH ZARBUD Jarosław Zaremba
ul. Kościelna 10/3 86-300 Grudziądz
zarbud@poczta.onet.pl
tel. 609 366 255, tel. 607 910 595
fax. (56) 46 225 03

STADIUM	PROJEKT BUDOWLANY	
OBIEKT	Przebudowa i nadbudowa istniejącej remizy strażackiej ze zmianą sposobu użytkowania na wiejski ośrodek kultury z zachowaniem istniejących garaży i częściowej przebudowie zaplecza OSP.	
ADRES	87-515 Rogowo, Rogowo 62 działka nr 351, obręb 0018 Rogowo	
INWESTOR	Gmina Rogowo 87-515 Rogowo, Rogowo 51	
PROJEKTANT	mgr inż. Jarosław Zaremba zakres konstrukcyjno- budowlany wszelkich budynków, oraz sporządzanie rozwiązań architektonicznych w zakresie budynków inwentarskich, gosp. adaptacji typowych i powtarzalnych innych budynków oraz sporządzania proj. zag. ter. nr upr. UA-IC8348/12/TC/089	
RYSUNEK	DŹWIGAR	
Asyent proj.	Michał Zaremba	
Grudziądz, wrzesień 2016r.	skala 1:100	str.

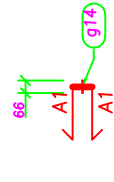
Widok z przodu
G3 szt. 9
skala 1:20



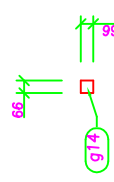
G3 Widok z g?ry
skala 1:20



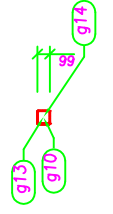
Widok z przodu
G4 szt. 9
skala 1:20



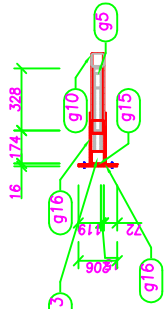
G4 Widok z g?ry
skala 1:20



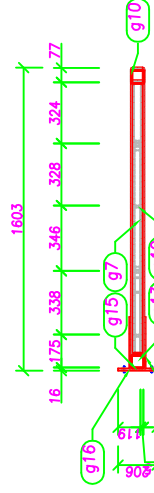
A4
G3 szt. 9
skala 1:20



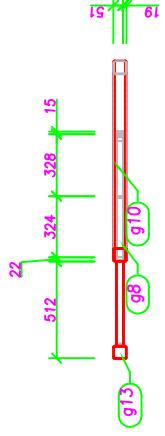
A3
G3 szt. 9
skala 1:20



A1
G3 szt. 9
skala 1:20



A2
G3 szt. 9
skala 1:20



- UWAGI:**
- Przed montażem konstrukcji należy sprawdzić zgodność wykonania konstrukcji zebranych z projektem.
 - Dla kolej wklejanych zastosowano otwory przelotowe. (KOTWY RVU+HAS M20 Kl. 8.8)
 - Jezeli nie zaznaczono inaczej, spoiny wykonać jako pachwinowe.
 - Spoiny łączonych elementów w przypadku spoin pachwinowych.
 - Spoiny łączonych elementów w przypadku spoin pachwinowych.
 - Spoiny czopowe wykonać na pełen przekrój cieńszego z łączonych elementów.
 - Należy uwzględnić spawanie na budowie niewielkich elementów węzłowych, na potrzeby mocowania konstrukcji wymiarów i elementów pod obudowę.
 - Należy uwzględnić spawanie na budowie, zabezpieczyć antykorozyjnie miejsca spawania, po wykonaniu połączeń.
 - Należy uwzględnić wykonywanie na budowie, otworów do połączenia z konstrukcją elementów drugorzędnych, np.: wymiary.
 - Połączenia szrubowe kategorii A i D, nie sprężane. Połączenia doczołowe ze szrubami kl. 10.9 dokrecone na 0,5 Ms.
 - Szruby klasy 8.8 wg ISO 4014, w połączeniach doczołowych klasy 8 lub 10 wg DIN 6914.
 - Złącza spawane - poziom jakości C wg PN-EN 25817.
 - Roboty prowadzić na podstawie projektu wykonawczego, oraz w oparciu o warunki wykonania i odbioru robót budowlanych, wytyczne producentów materiałów i systemów budowlanych, a także instrukcje ITB, aprobaty, atesty.



PUH ZARBUD Jarosław Zaremba
ul. Kościelna 10/3 86-300 Grudziądz
zARBUD@poczta.onet.pl
tel. 609 366 255, tel. 607 910 995
fax. (56) 46 225 03

PROJEKT BUDOWLANY

STADIUM	Przebudowa i nadbudowa istniejącej remizy strażackiej ze zmianą sposobu użytkowania na wiejski ośrodek kultury z zachowaniem istniejących garaży i częściowej przebudowie zaplecza OSP.
OBIEKT	87-515 Rogowo, Rogowo 62
ADRES	działka nr 351, obręb 0018 Rogowo
INWESTOR	Gmina Rogowo 87-515 Rogowo, Rogowo 51
PROJEKTANT	mgr inż. Jarosław Zaremba zakres konstrukcyjno-budowlany wszelkich budynków, oraz sporządzanie rozwiązań architektonicznych w zakresie budynków inwestycyjnych, gosp. adaptacji i pomiarów i powiązanych innych budynków oraz sporządzanie proj. zag. ter. nr upr. UH-16546/12/10/08
RYSunEK	DŹWIGAR- DETALE
Asyent proj.	Michał Zaremba

Pozycja	Przekrój	Gatunek	Ilość	Długość (mm)	Masa	
					Elementu (kg)	Całkowita (kg)
ZESTAWIENIE STRUKTURALNE						
Pozycja=G3 Liczba=9 Masa-Calkowita=2300,24(Kg)						
g1	RK 40x2	S 235	2	108,55	0,25	0,50
g2	RK 40x2	S 235	2	446,54	1,03	2,06
g3	RK 40x2	S 235	2	782,24	1,83	3,66
g4	RK 40x2	S 235	2	1120,02	2,59	5,17
g5	RK 40x3	S 235	2	1203,28	3,97	7,94
g6	RK 40x2	S 235	2	1306,87	3,02	6,04
g7	RK 40x2	S 235	1	1448,78	3,35	3,35
g8	RK 40x2	S 235	2	1608,16	3,71	7,43
g9	RK 40x2	S 235	2	1638,61	3,79	7,57
g10	RK 70x4	S 235	2	5919,39	47,18	94,36
g13	RK 70x4	S 235	1	11450,00	91,26	91,26
g14	Blacha 3x66	S 235	1	66,00	0,10	0,10
g15	Blacha 12x206	S 235	2	200,00	3,84	7,67
g16	Blacha 6x334	S 235	4	271,61	4,62	18,47
Pozycja=G4 Liczba=9 Masa-Calkowita=0,92(Kg)						255,98
g14	Blacha 3x66	S 235	1	66,00	0,10	0,10
						0,10