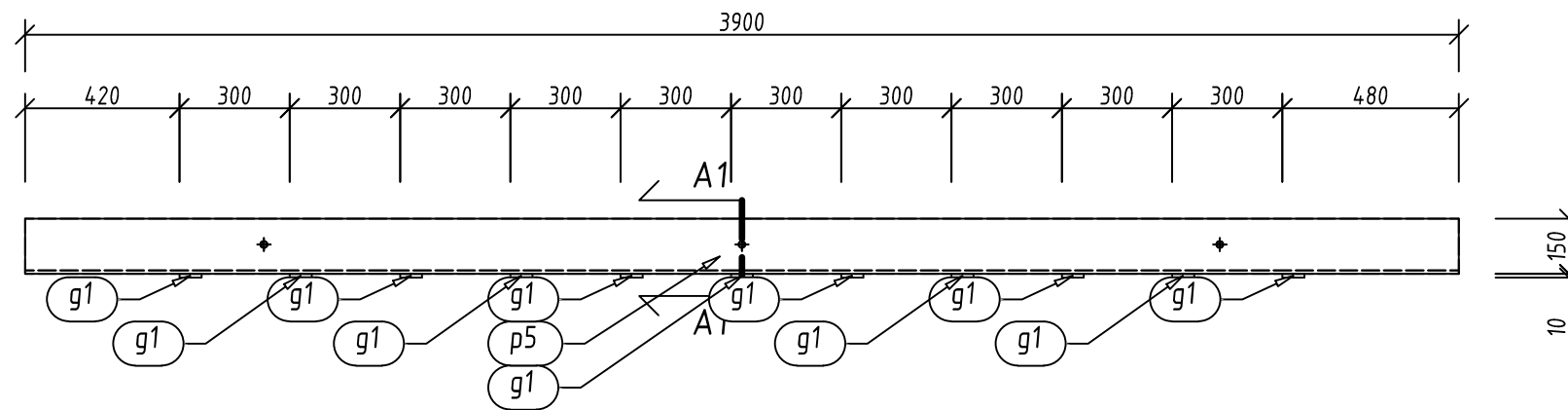


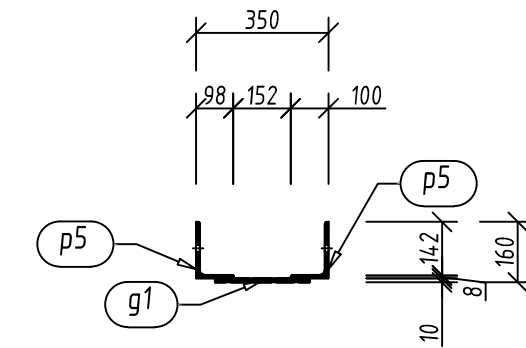
ZESTAWIENIE STRUKTURALNE

Pozycja	Przekrój	Gatunek	Ilość	Długość (mm)	Masa	Masa
					Elementu (kg)	Całkowita (kg)
Pozycja=P1 Liczba=1 Masa-Całkowita=161,16(kg)						
g1	Blacha 10x60	S 235	11	250,00	1,18	12,96
p5	LN 150x100x10	S 235	2	3900,00	74,10	148,20
						161,16

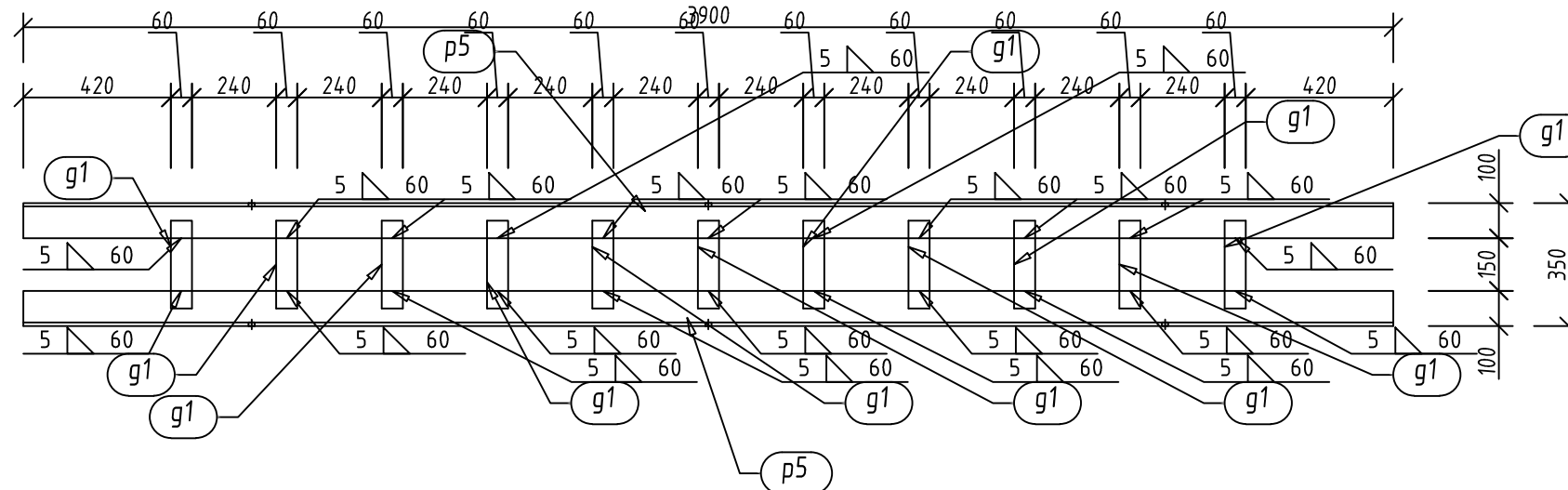
Widok z przodu  
P1 szt. 1  
skala 1:20



A1  
P1 szt. 1  
skala 1:20



P1 Widok z góry  
skala 1:20



 PUH ZARBUD Jarosław Zaremba ul. Kościelna 10/3 86-300 Grudziądz zarbud@poczta.onet.pl tel. 609 366 255, tel. 607 910 595 fax. (56) 46 225 03	
STADIUM	PROJEKT EUCLOWANY
OBIEKT	Przebudowa i nadbudowa istniejącej remizy strażackiej ze zmianą sposobu użytkowania na wiejski ośrodek kultury z zachowaniem istniejących garaży i częściowej przebudowie zaplecza OSP.
ADRES	87-515 Rogowo, Rogowo 62 działka nr 351, obręb 0018 Rogowo
INWESTOR	Gmina Rogowo 87-515 Rogowo, Rogowo 51
PROJEKTANT	mgr inż. Jarosław Zaremba zakres konstrukcyjno-budowlany wszelkich budynków, oraz sporządzanie rozwiązań architektonicznych w zakresie budynków inwentarskich, gosp. adaptacji typowych i powiększających innych budynków oraz sporządzania proj. zag. ter. nr upr. UA-C/8346/12/TO/09
RYSUNEK	<b>Nadproże - elementy warsztatowe</b>
Asyent proj.	Michał Zaremba
Grudziądz, wrzesień 2016r.	skala 1:20 str.