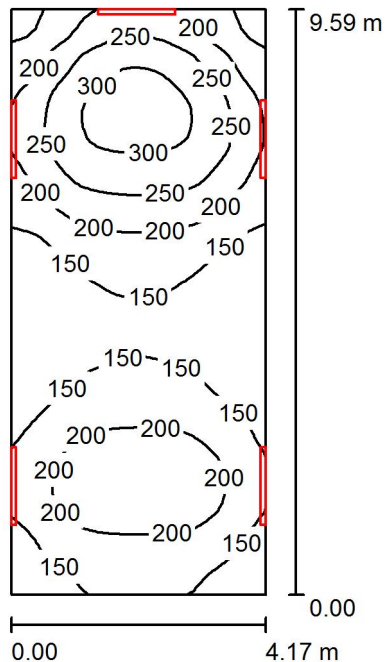


Edytor
Telefon
faks
e-Mail

7, 8 Garaze OSP / Podsumowanie



Wysokość pomieszczenia: 3.200 m, Współczynnik konserwacji: 0.85

Wartości Lux, Skala 1:124

Powierzchnia	ρ [%]	E_m [lx]	E_{min} [lx]	E_{max} [lx]	E_{min} / E_m
Płaszczyzna pracy	/	192	107	324	0.560
Podłoga	20	154	101	227	0.660
Sufit	60	227	50	1172	0.221
Ściany (4)	40	147	79	466	/

Płaszczyzna pracy:

Wysokość: 0.850 m
Siatka: 64 x 32 Punkty
Margines: 0.000 m

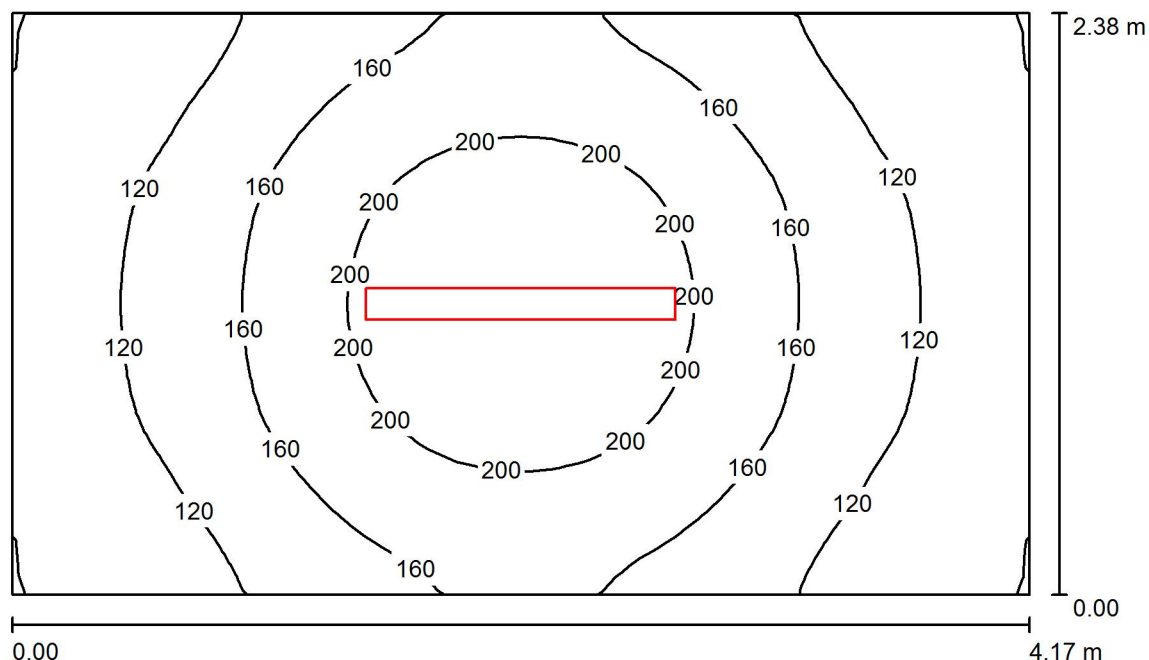
Wykaz opraw

Nr.	Ilość	Etykieta (Czynnik korekcyjny)	Φ (Oprawa) [lm]	Φ (Lampy) [lm]	P [W]
1	5	LUXIONA Troil NEPC_LED_XXX_PC-O_E_IP65 NEPTUN LED 4400LM PC OPAL E IP65 840 (1.000)	3852	4400	37.0
W sumie:			19262	22000	185.0

Specyfikacja mocy przyłączeniowej: $4.63 \text{ W/m}^2 = 2.41 \text{ W/m}^2/100 \text{ lx}$ (Powierzchnia podstawowa: 39.99 m^2)

Edytor
Telefon
faks
e-Mail

10 Pom. odzieży roboczej / Podsumowanie



Wysokość pomieszczenia: 3.200 m, Wysokość montażu: 3.200 m,
Współczynnik konserwacji: 0.85

Wartości Lux, Skala 1:31

Powierzchnia	ρ [%]	E_m [lx]	E_{min} [lx]	E_{max} [lx]	E_{min} / E_m
Płaszczyzna pracy	/	151	79	234	0.524
Podłoga	20	107	71	140	0.665
Sufit	60	45	23	172	0.511
Ściany (4)	40	88	35	245	/

Płaszczyzna pracy:

Wysokość: 0.850 m
Siatka: 32 x 32 Punkty
Margines: 0.000 m

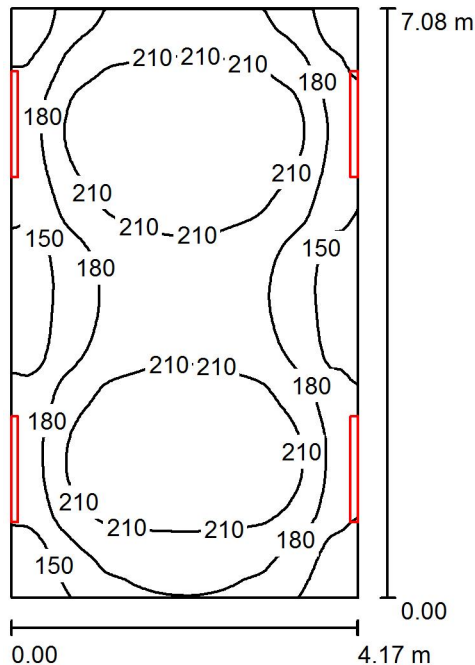
Wykaz opraw

Nr.	Ilość	Etykieta (Czynnik korekcyjny)	Φ (Oprawa) [lm]	Φ (Lampy) [lm]	P [W]
1	1	LUXIONA TroII NEPC_LED_XXX_PC-O_E_IP65 NEPTUN LED 4400LM PC OPAL E IP65 840 (1.000)	3852	4400	37.0
W sumie:			3852	4400	37.0

Specyfikacja mocy przyłączeniowej: $3.73 \text{ W/m}^2 = 2.47 \text{ W/m}^2/100 \text{ lx}$ (Powierzchnia podstawowa: 9.92 m^2)

Edytor
Telefon
faks
e-Mail

9 Garaz OSP / Podsumowanie



Wysokość pomieszczenia: 3.200 m, Wysokość montażu: 2.800 m,
Współczynnik konserwacji: 0.85

Wartości Lux, Skala 1:91

Powierzchnia	ρ [%]	E_m [lx]	E_{min} [lx]	E_{max} [lx]	E_{min} / E_m
Płaszczyzna pracy	/	193	124	238	0.641
Podłoga	20	152	106	184	0.696
Sufit	60	240	61	1142	0.253
Ściany (4)	40	152	80	396	/

Płaszczyzna pracy:

Wysokość: 0.850 m
Siatka: 64 x 64 Punkty
Margines: 0.000 m

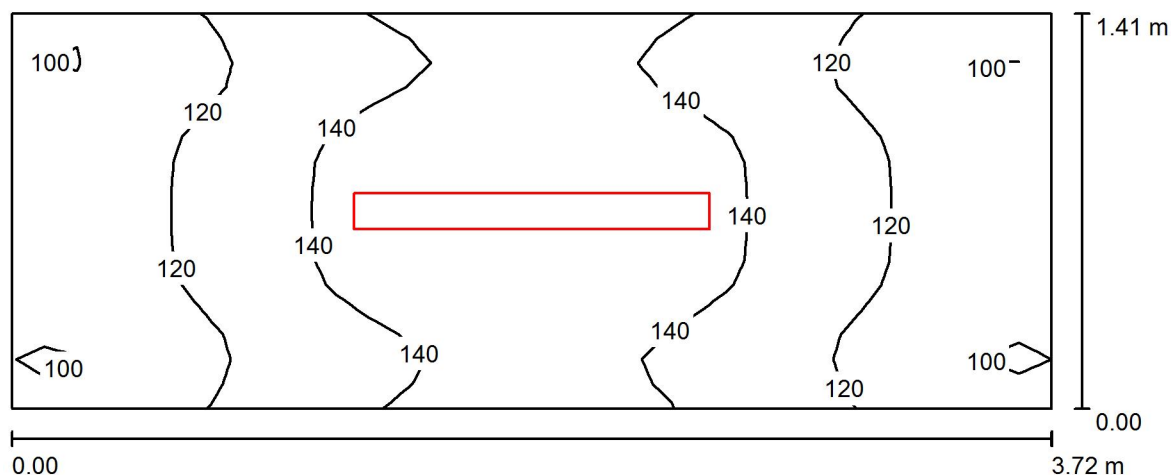
Wykaz opraw

Nr.	Ilość	Etykieta (Czynnik korekcyjny)	Φ (Oprawa) [lm]	Φ (Lampy) [lm]	P [W]
1	4	LUXIONA Troil NEPC_LED_XXX_PC-O_E_IP65 NEPTUN LED 4400LM PC OPAL E IP65 840 (1.000)	3852	4400	37.0
W sumie:			15410	17600	148.0

Specyfikacja mocy przyłączeniowej: $5.01 \text{ W/m}^2 = 2.60 \text{ W/m}^2/100 \text{ lx}$ (Powierzchnia podstawowa: 29.52 m^2)

Edytor
Telefon
faks
e-Mail

4 Korytarz OSP / Podsumowanie



Wysokość pomieszczenia: 3.200 m, Wysokość montażu: 3.200 m,
Współczynnik konserwacji: 0.77

Wartości Lux, Skala 1:27

Powierzchnia	ρ [%]	E_m [lx]	E_{min} [lx]	E_{max} [lx]	E_{min} / E_m
Płaszczyzna pracy	/	127	96	153	0.756
Podłoga	20	128	99	153	0.773
Sufit	70	97	44	229	0.450
Ściany (4)	50	138	47	548	/

Płaszczyzna pracy:

Wysokość: 0.000 m
Siatka: 32 x 16 Punkty
Margines: 0.000 m

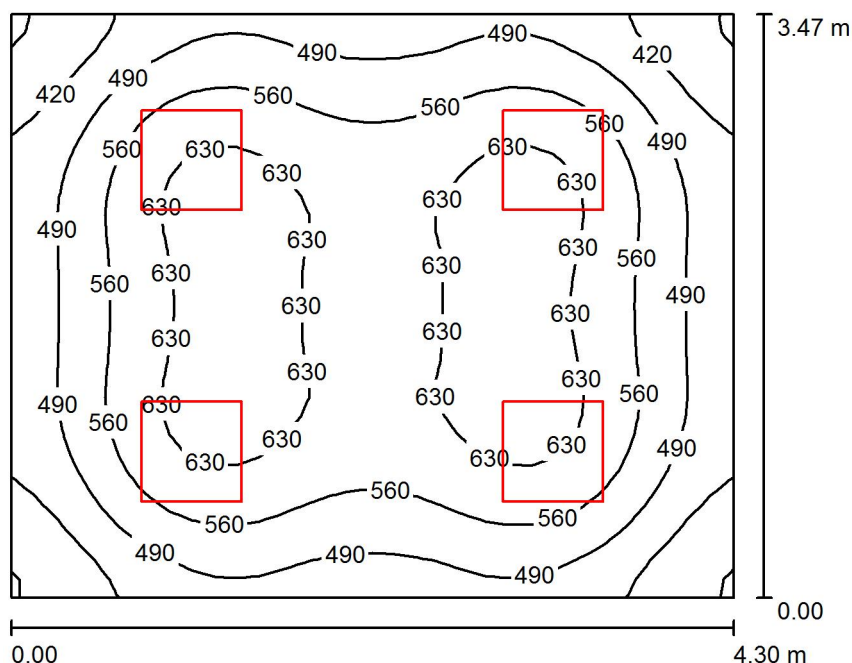
Wykaz opraw

Nr.	Ilość	Etykieta (Czynnik korekcyjny)	Φ (Oprawa) [lm]	Φ (Lampy) [lm]	P [W]
1	1	LUXIONA Troil NEPC_LED_XXX_PC-O_E_IP65 NEPTUN LED 4400LM PC OPAL E IP65 840 (1.000)	3852	4400	37.0
W sumie:			3852	4400	37.0

Specyfikacja mocy przyłączeniowej: $7.06 \text{ W/m}^2 = 5.54 \text{ W/m}^2/100 \text{ lx}$ (Powierzchnia podstawowa: 5.24 m^2)

Edytor
Telefon
faks
e-Mail

3 Biuro OSP / Podsumowanie



Wysokość pomieszczenia: 3.200 m, Wysokość montażu: 2.500 m,
Współczynnik konserwacji: 0.85

Wartości Lux, Skala 1:45

Powierzchnia	ρ [%]	E_m [lx]	E_{min} [lx]	E_{max} [lx]	E_{min} / E_m
Płaszczyzna pracy	/	549	342	665	0.623
Podłoga	20	418	286	499	0.684
Sufit	70	106	79	124	0.742
Ściany (4)	50	260	72	553	/

Płaszczyzna pracy:

Wysokość: 0.850 m
Siatka: 32 x 32 Punkty
Margines: 0.000 m

UGR

Lewa ściana
Dolna ściana
(CIE, SHR = 0.25.)

Wzdłuż-

18
19

W poprzek

18
19

do osi oświetlenia

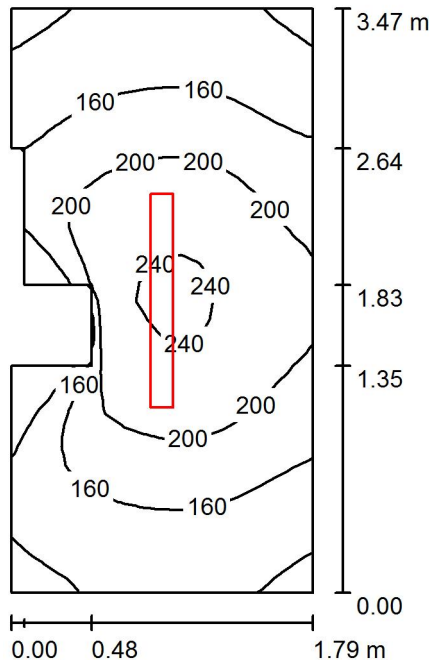
Wykaz opraw

Nr.	Ilość	Etykieta (Czynnik korekcyjny)	Φ (Oprawa) [lm]	Φ (Lampy) [lm]	P [W]
1	4	LUXIONA Troil RIM_LED_PLX_830 RIM LED 3800LM PLX E 24 IP44 840 (1.000)	3523	3950	43.0
W sumie:			14092W	15800	172.0

Specyfikacja mocy przyłączeniowej: $11.53 \text{ W/m}^2 = 2.10 \text{ W/m}^2/100 \text{ lx}$ (Powierzchnia podstawowa: 14.92 m^2)

Edytor
Telefon
faks
e-Mail

1 Kotłownia / Podsumowanie



Wysokość pomieszczenia: 3.200 m, Wysokość montażu: 3.200 m,
Współczynnik konserwacji: 0.85

Wartości Lux, Skala 1:45

Powierzchnia	ρ [%]	E_m [lx]	E_{min} [lx]	E_{max} [lx]	E_{min} / E_m
Płaszczyzna pracy	/	176	86	248	0.489
Podłoga	20	117	57	145	0.484
Sufit	60	69	32	235	0.464
Ściany (10)	40	115	24	1075	/

Płaszczyzna pracy:

Wysokość: 0.850 m
Siatka: 32 x 16 Punkty
Margines: 0.000 m

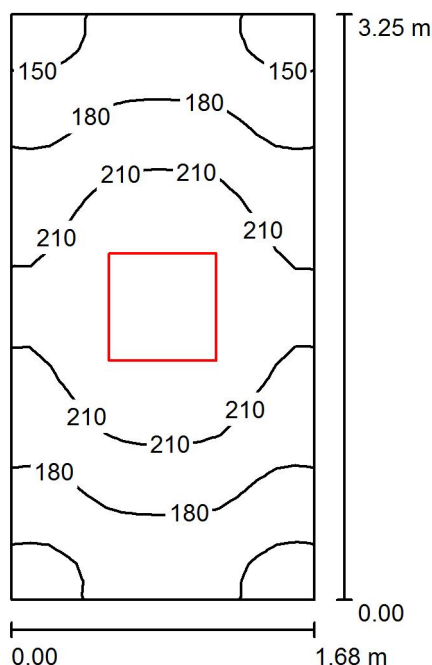
Wykaz opraw

Nr.	Ilość	Etykieta (Czynnik korekcyjny)	Φ (Oprawa) [lm]	Φ (Lampy) [lm]	P [W]
1	1	LUXIONA TroII NEPC_LED_XXX_PC-O_E_IP65 NEPTUN LED 4400LM PC OPAL E IP65 840 (1.000)	3852	4400	37.0
W sumie:			3852	4400	37.0

Specyfikacja mocy przyłączeniowej: $6.24 \text{ W/m}^2 = 3.55 \text{ W/m}^2/100 \text{ lx}$ (Powierzchnia podstawowa: 5.93 m^2)

Edytor
Telefon
faks
e-Mail

2 Wiatrolap / Podsumowanie



Wysokość pomieszczenia: 2.500 m, Wysokość montażu: 2.500 m,
Współczynnik konserwacji: 0.85

Wartości Lux, Skala 1:42

Powierzchnia	ρ [%]	E_m [lx]	E_{min} [lx]	E_{max} [lx]	E_{min} / E_m
Płaszczyzna pracy	/	192	135	240	0.703
Podłoga	20	192	134	240	0.696
Sufit	70	79	52	102	0.651
Ściany (4)	50	164	64	508	/

Płaszczyzna pracy:

Wysokość: 0.000 m
Siatka: 32 x 16 Punkty
Margines: 0.000 m

UGR

Lewa ściana
Dolna ściana
(CIE, SHR = 0.25.)

Wzdłuż-

17

W poprzek

17

do osi oświetlenia

18

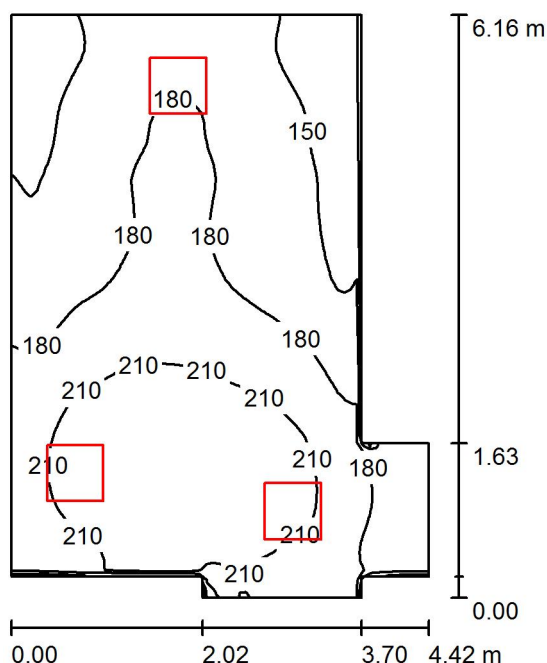
Wykaz opraw

Nr.	Ilość	Etykieta (Czynnik korekcyjny)	Φ (Oprawa) [lm]	Φ (Lampy) [lm]	P [W]
1	1	LUXIONA Troil RIM_LED_PLX_830 RIM LED 3800LM PLX E 24 IP44 840 (1.000)	3523	3950	43.0
W sumie:			3523	3950	43.0

Specyfikacja mocy przyłączeniowej: $7.88 \text{ W/m}^2 = 4.11 \text{ W/m}^2/100 \text{ lx}$ (Powierzchnia podstawowa: 5.46 m^2)

Edytor
Telefon
faks
e-Mail

11 Hol wejściowy / Podsumowanie



Wysokość pomieszczenia: 3.200 m, Wysokość montażu: 3.200 m,
Współczynnik konserwacji: 0.85

Wartości Lux, Skala 1:80

Powierzchnia	ρ [%]	E_m [lx]	E_{min} [lx]	E_{max} [lx]	E_{min} / E_m
Płaszczyzna pracy	/	183	118	236	0.646
Podłoga	20	183	120	237	0.655
Sufit	70	66	42	151	0.639
Ściany (10)	50	150	53	742	/

Płaszczyzna pracy:

Wysokość: 0.000 m
Siatka: 64 x 64 Punkty
Margines: 0.000 m

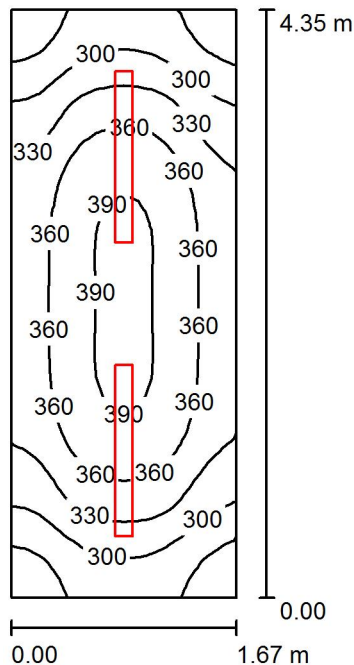
Wykaz opraw

Nr.	Ilość	Etykieta (Czynnik korekcyjny)	Φ (Oprawa) [lm]	Φ (Lampy) [lm]	P [W]
1	3	LUXIONA Troil RIM_LED_PLX_830 RIM LED 3800LM PLX E 24 IP44 840 (1.000)	3523	3950	43.0
W sumie:			10569	11850	129.0

Specyfikacja mocy przyłączeniowej: $5.52 \text{ W/m}^2 = 3.01 \text{ W/m}^2/100 \text{ lx}$ (Powierzchnia podstawowa: 23.37 m^2)

Edytor
Telefon
faks
e-Mail

5 Szatnia OSP / Podsumowanie



Wysokość pomieszczenia: 3.200 m, Wysokość montażu: 3.200 m,
Współczynnik konserwacji: 0.85

Wartości Lux, Skala 1:56

Powierzchnia	ρ [%]	E_m [lx]	E_{min} [lx]	E_{max} [lx]	E_{min} / E_m
Płaszczyzna pracy	/	339	249	395	0.736
Podłoga	20	238	190	272	0.798
Sufit	70	160	105	262	0.655
Ściany (4)	50	249	96	532	/

Płaszczyzna pracy:

Wysokość: 0.850 m
Siatka: 16 x 32 Punkty
Margines: 0.000 m

UGR

Lewa ściana 20
Dolna ściana 20
(CIE, SHR = 0.25.)

Wzdłuż- W poprzek do osi oświetlenia

20 19
20 19

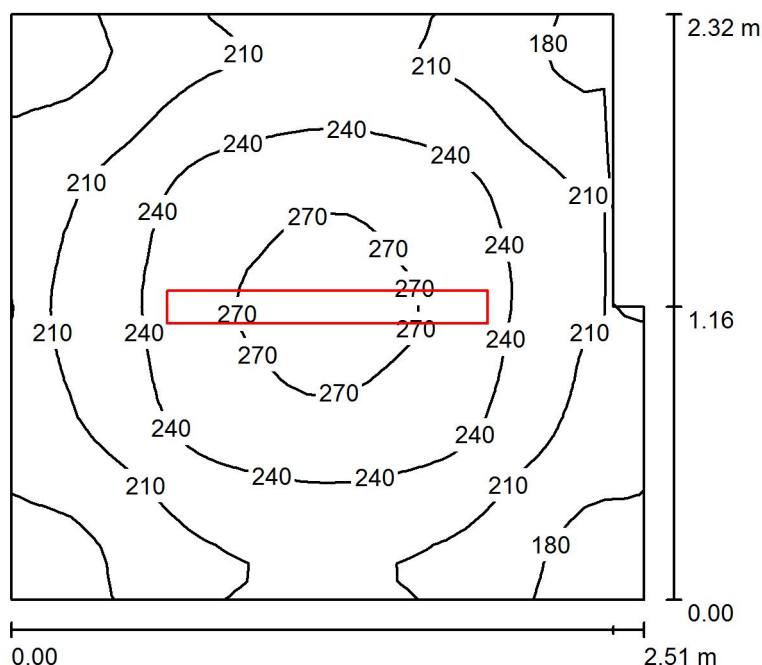
Wykaz opraw

Nr.	Ilość	Etykieta (Czynnik korekcyjny)	Φ (Oprawa) [lm]	Φ (Lampy) [lm]	P [W]
1	2	LUXIONA TroII NEPC_LED_XXX_PC-O_E_IP65 NEPTUN LED 4400LM PC OPAL E IP65 840 (1.000)	3852	4400	37.0
W sumie:			7705	W sumie: 8800	74.0

Specyfikacja mocy przyłączeniowej: $10.19 \text{ W/m}^2 = 3.01 \text{ W/m}^2/100 \text{ lx}$ (Powierzchnia podstawowa: 7.26 m^2)

Edytor
Telefon
faks
e-Mail

6 Węzeł Sanitarny OSP / Podsumowanie



Wysokość pomieszczenia: 3.200 m, Wysokość montażu: 3.200 m,
Współczynnik konserwacji: 0.85

Wartości Lux, Skala 1:30

Powierzchnia	ρ [%]	E_m [lx]	E_{min} [lx]	E_{max} [lx]	E_{min} / E_m
Płaszczyzna pracy	/	223	161	277	0.720
Podłoga	20	152	122	173	0.803
Sufit	70	98	63	210	0.641
Ściany (6)	50	155	45	356	/

Płaszczyzna pracy:

Wysokość: 0.850 m
Siatka: 32 x 32 Punkty
Margines: 0.000 m

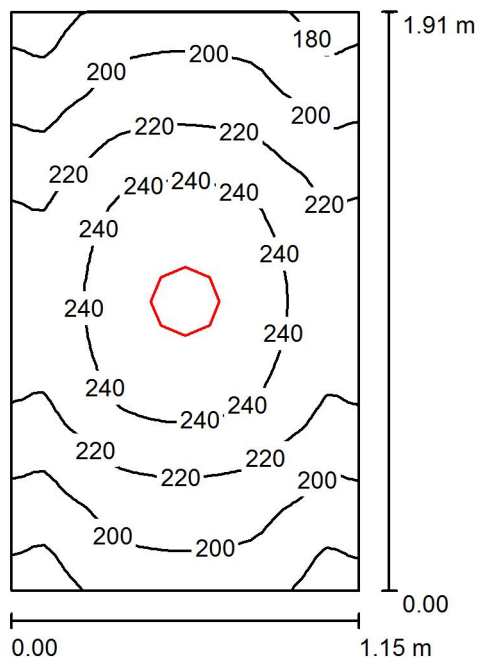
Wykaz opraw

Nr.	Ilość	Etykieta (Czynnik korekcyjny)	Φ (Oprawa) [lm]	Φ (Lampy) [lm]	P [W]
1	1	LUXIONA Troil NEPC_LED_XXX_PC-O_E_IP65 NEPTUN LED 4400LM PC OPAL E IP65 840 (1.000)	3852	4400	37.0
W sumie:			3852	4400	37.0

Specyfikacja mocy przyłączeniowej: $6.51 \text{ W/m}^2 = 2.92 \text{ W/m}^2/100 \text{ lx}$ (Powierzchnia podstawowa: 5.68 m^2)

Edytor
Telefon
faks
e-Mail

6 Węzeł Sanitarny OSP - wc / Podsumowanie



Wysokość pomieszczenia: 3.200 m, Wysokość montażu: 3.200 m,
Współczynnik konserwacji: 0.85

Wartości Lux, Skala 1:25

Powierzchnia	ρ [%]	E_m [lx]	E_{min} [lx]	E_{max} [lx]	E_{min} / E_m
Płaszczyzna pracy	/	218	171	258	0.782
Podłoga	20	132	117	145	0.892
Sufit	70	64	43	79	0.675
Ściany (4)	50	129	45	427	/

Płaszczyzna pracy:

Wysokość: 0.850 m
Siatka: 32 x 32 Punkty
Margines: 0.000 m

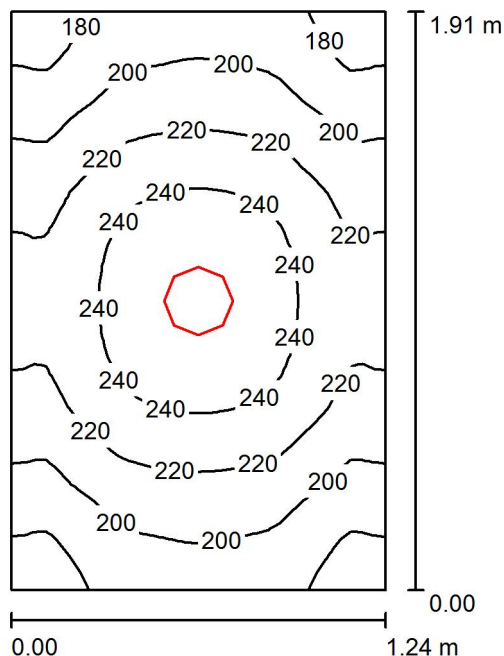
Wykaz opraw

Nr.	Ilość	Etykieta (Czynnik korekcyjny)	Φ (Oprawa) [lm]	Φ (Lampy) [lm]	P [W]
1	1	LUXIONA TroII BNLEDOXXXXX144 BERYL N LED O 5Y 2500LM E IP44 34 840 (1.000)	1816	2500	29.0
W sumie:			1816	W sumie: 2500	29.0

Specyfikacja mocy przyłączeniowej: $13.21 \text{ W/m}^2 = 6.06 \text{ W/m}^2/100 \text{ lx}$ (Powierzchnia podstawowa: 2.20 m^2)

Edytor
Telefon
faks
e-Mail

6 Węzeł Sanitarny OSP - prysznic / Podsumowanie



Wysokość pomieszczenia: 3.200 m, Wysokość montażu: 3.200 m,
Współczynnik konserwacji: 0.85

Wartości Lux, Skala 1:25

Powierzchnia	ρ [%]	E_m [lx]	E_{min} [lx]	E_{max} [lx]	E_{min} / E_m
Płaszczyzna pracy	/	215	168	255	0.781
Podłoga	20	131	116	145	0.884
Sufit	70	60	41	73	0.681
Ściany (4)	50	124	43	377	/

Płaszczyzna pracy:

Wysokość: 0.850 m
Siatka: 32 x 32 Punkty
Margines: 0.000 m

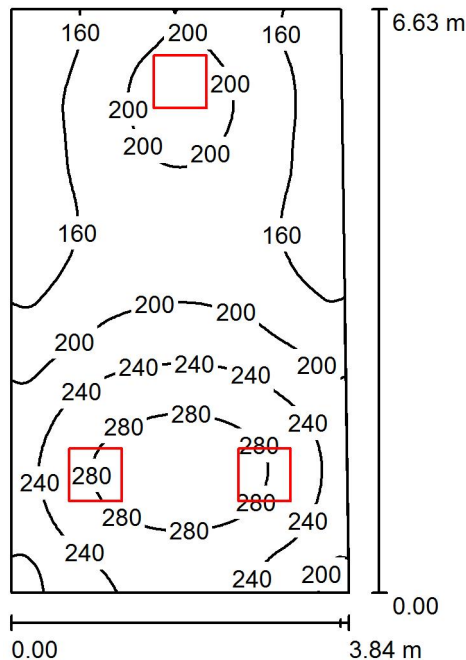
Wykaz opraw

Nr.	Ilość	Etykieta (Czynnik korekcyjny)	Φ (Oprawa) [lm]	Φ (Lampy) [lm]	P [W]
1	1	LUXIONA TroII BNLEDOXXXXX144 BERYL N LED O 5Y 2500LM E IP44 34 840 (1.000)	1816	2500	29.0
W sumie:			1816	W sumie: 2500	29.0

Specyfikacja mocy przyłączeniowej: $12.28 \text{ W/m}^2 = 5.70 \text{ W/m}^2/100 \text{ lx}$ (Powierzchnia podstawowa: 2.36 m^2)

Edytor
Telefon
faks
e-Mail

12 Hol wejściowy - piętro / Podsumowanie



Wysokość pomieszczenia: 2.700 m, Wysokość montażu: 2.700 m,
Współczynnik konserwacji: 0.85

Wartości Lux, Skala 1:86

Powierzchnia	ρ [%]	E_m [lx]	E_{min} [lx]	E_{max} [lx]	E_{min} / E_m
Płaszczyzna pracy	/	207	124	303	0.598
Podłoga	20	208	126	303	0.609
Sufit	70	63	40	111	0.625
Ściany (4)	50	153	51	514	/

Płaszczyzna pracy:

Wysokość: 0.000 m
Siatka: 64 x 64 Punkty
Margines: 0.000 m

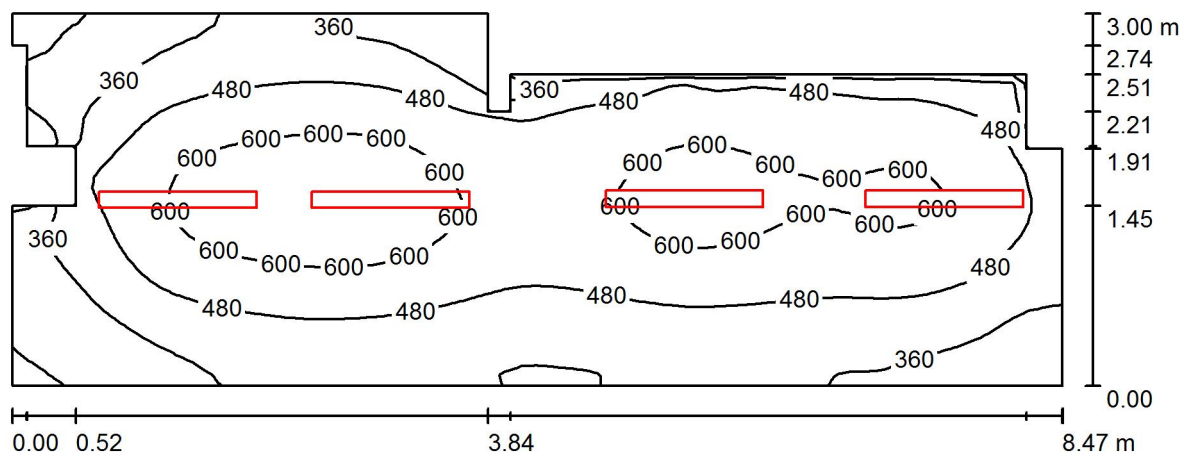
Wykaz opraw

Nr.	Ilość	Etykieta (Czynnik korekcyjny)	Φ (Oprawa) [lm]	Φ (Lampy) [lm]	P [W]
1	3	LUXIONA Troil RIM_LED_PLX_830 RIM LED 3800LM PLX E 24 IP44 840 (1.000)	3523	3950	43.0
W sumie:			10569	11850	129.0

Specyfikacja mocy przyłączeniowej: $5.13 \text{ W/m}^2 = 2.48 \text{ W/m}^2/100 \text{ lx}$ (Powierzchnia podstawowa: 25.13 m^2)

Edytor
Telefon
faks
e-Mail

13 Aneks kuchenny / Podsumowanie



Wysokość pomieszczenia: 2.700 m, Wysokość montażu: 2.700 m,
Współczynnik konserwacji: 0.90

Wartości Lux, Skala 1:61

Powierzchnia	ρ [%]	E_m [lx]	E_{min} [lx]	E_{max} [lx]	E_{min} / E_m
Płaszczyzna pracy	/	480	120	675	0.250
Podłoga	20	371	120	461	0.323
Sufit	70	139	77	312	0.556
Ściany (16)	50	259	55	1141	/

Płaszczyzna pracy:

Wysokość: 0.850 m
Siatka: 64 x 32 Punkty
Margines: 0.000 m

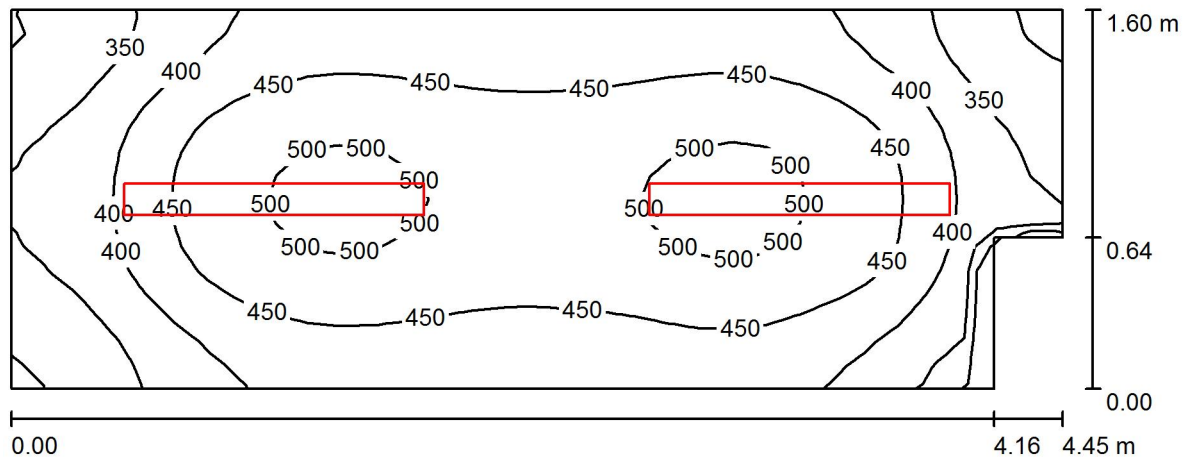
Wykaz opraw

Nr.	Ilość	Etykieta (Czynnik korekcyjny)	Φ (Oprawa) [lm]	Φ (Lampy) [lm]	P [W]
1	4	LUXIONA TroII NEPC_LED_XXX_PC-O_E_IP65 NEPTUN LED 5200LM PC OPAL E IP65 840 (1.000)	4553	5200	43.0
W sumie:			18212W	sumie: 20800	172.0

Specyfikacja mocy przyłączeniowej: $7.62 \text{ W/m}^2 = 1.59 \text{ W/m}^2/100 \text{ lx}$ (Powierzchnia podstawowa: 22.57 m^2)

Edytor
Telefon
faks
e-Mail

14 Pomieszczenie zmywania naczyń / Podsumowanie



Wysokość pomieszczenia: 2.700 m, Wysokość montażu: 2.700 m,
Współczynnik konserwacji: 0.85

Wartości Lux, Skala 1:32

Powierzchnia	ρ [%]	E_m [lx]	E_{min} [lx]	E_{max} [lx]	E_{min} / E_m
Płaszczyzna pracy	/	430	290	515	0.673
Podłoga	20	293	217	337	0.741
Sufit	70	168	104	276	0.620
Ściany (6)	50	277	83	748	/

Płaszczyzna pracy:

Wysokość: 0.850 m
Siatka: 32 x 16 Punkty
Margines: 0.000 m

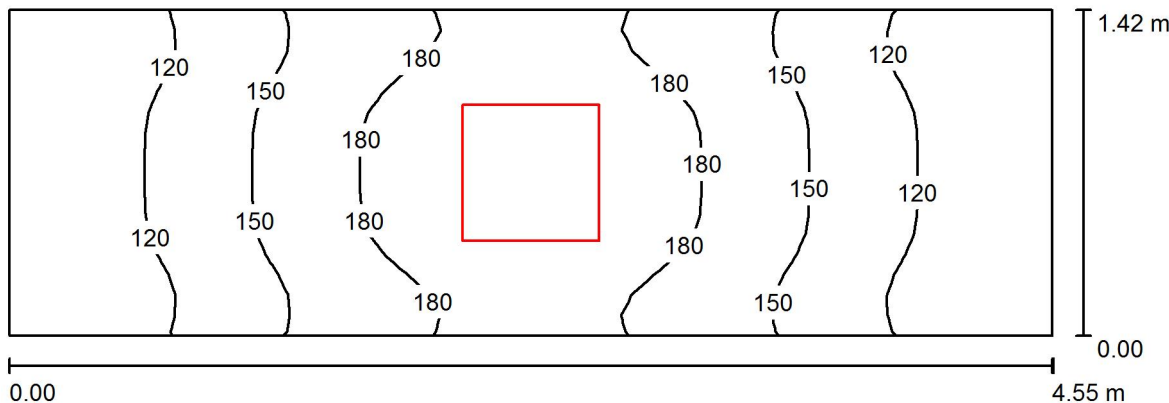
Wykaz opraw

Nr.	Ilość	Etykieta (Czynnik korekcyjny)	Φ (Oprawa) [lm]	Φ (Lampy) [lm]	P [W]
1	2	LUXIONA Troil NEPC_LED_XXX_PC-O_E_IP65 NEPTUN LED 4400LM PC OPAL E IP65 840 (1.000)	3852	4400	37.0
W sumie:			7705	8800	74.0

Specyfikacja mocy przyłączeniowej: $10.67 \text{ W/m}^2 = 2.48 \text{ W/m}^2/100 \text{ lx}$ (Powierzchnia podstawowa: 6.93 m^2)

Edytor
Telefon
faks
e-Mail

15 Korytarz / Podsumowanie



Wysokość pomieszczenia: 2.700 m, Wysokość montażu: 2.700 m,
Współczynnik konserwacji: 0.85

Wartości Lux, Skala 1:33

Powierzchnia	ρ [%]	E_m [lx]	E_{min} [lx]	E_{max} [lx]	E_{min} / E_m
Płaszczyzna pracy	/	148	91	203	0.613
Podłoga	20	148	91	204	0.615
Sufit	70	68	33	118	0.485
Ściany (4)	50	129	39	690	/

Płaszczyzna pracy:

Wysokość: 0.000 m
Siatka: 32 x 16 Punkty
Margines: 0.000 m

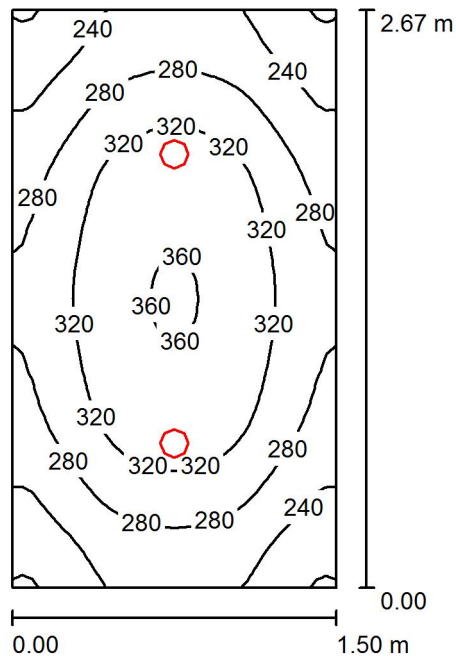
Wykaz opraw

Nr.	Ilość	Etykieta (Czynnik korekcyjny)	Φ (Oprawa) [lm]	Φ (Lampy) [lm]	P [W]
1	1	LUXIONA Troil RIM_LED_PLX_830 RIM LED 3800LM PLX E 24 IP44 840 (1.000)	3523	3950	43.0
W sumie:			3523	3950	43.0

Specyfikacja mocy przyłączeniowej: $6.65 \text{ W/m}^2 = 4.48 \text{ W/m}^2/100 \text{ lx}$ (Powierzchnia podstawowa: 6.47 m^2)

Edytor
Telefon
faks
e-Mail

16 WC Damskie / Podsumowanie



Wysokość pomieszczenia: 2.700 m, Wysokość montażu: 2.700 m,
Współczynnik konserwacji: 0.85

Wartości Lux, Skala 1:35

Powierzchnia	ρ [%]	E_m [lx]	E_{min} [lx]	E_{max} [lx]	E_{min} / E_m
Płaszczyzna pracy	/	292	193	363	0.660
Podłoga	20	192	150	223	0.783
Sufit	70	62	45	71	0.726
Ściany (4)	50	136	47	262	/

Płaszczyzna pracy:

Wysokość: 0.850 m
Siatka: 32 x 32 Punkty
Margines: 0.000 m

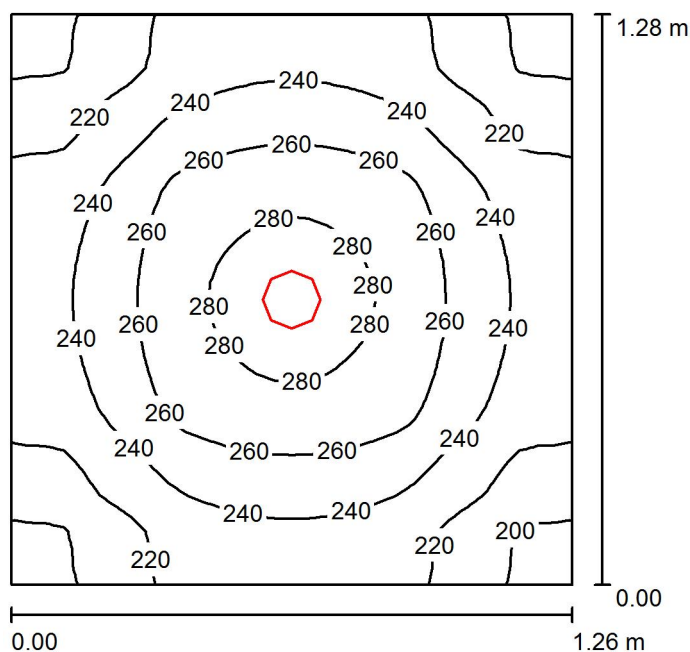
Wykaz opraw

Nr.	Ilość	Etykieta (Czynnik korekcyjny)	Φ (Oprawa) [lm]	Φ (Lampy) [lm]	P [W]
1	2	LUXIONA Troil BLEDO1200-840_I44 BERYL LED O 5Y 1600LM E 21 IP20/44 840 (1.000)	1311	1660	14.0
W sumie:			2623	3320	28.0

Specyfikacja mocy przyłączeniowej: $7.00 \text{ W/m}^2 = 2.39 \text{ W/m}^2/100 \text{ lx}$ (Powierzchnia podstawowa: 4.00 m^2)

Edytor
Telefon
faks
e-Mail

16 WC Damskie / Podsumowanie



Wysokość pomieszczenia: 2.700 m, Wysokość montażu: 2.700 m,
Współczynnik konserwacji: 0.85

Wartości Lux, Skala 1:17

Powierzchnia	ρ [%]	E_m [lx]	E_{min} [lx]	E_{max} [lx]	E_{min} / E_m
Płaszczyzna pracy	/	242	192	287	0.792
Podłoga	20	133	119	146	0.896
Sufit	70	67	46	78	0.697
Ściany (4)	50	132	52	285	/

Płaszczyzna pracy:

Wysokość: 0.850 m
Siatka: 32 x 32 Punkty
Margines: 0.000 m

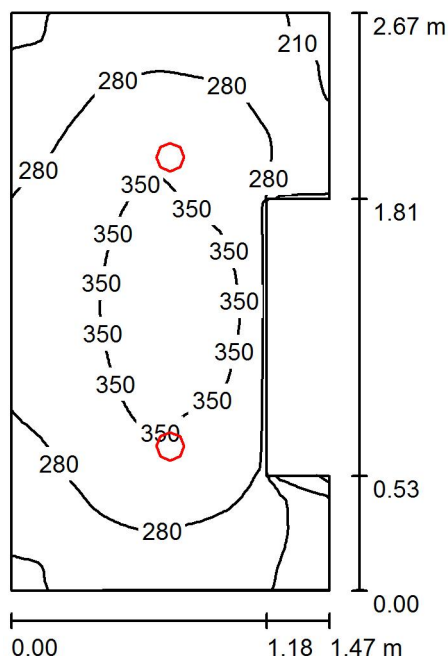
Wykaz opraw

Nr.	Ilość	Etykieta (Czynnik korekcyjny)	Φ (Oprawa) [lm]	Φ (Lampy) [lm]	P [W]
1	1	LUXIONA Troll BLEDO1200-840_144 BERYL LED O 5Y 1600LM E 21 IP20/44 840 (1.000)	1311	1660	14.0
W sumie:			1311	1660	14.0

Specyfikacja mocy przyłączeniowej: $8.68 \text{ W/m}^2 = 3.59 \text{ W/m}^2/100 \text{ lx}$ (Powierzchnia podstawowa: 1.61 m^2)

Edytor
Telefon
faks
e-Mail

17 WC Męskie / Podsumowanie



Wysokość pomieszczenia: 2.700 m, Wysokość montażu: 2.700 m,
Współczynnik konserwacji: 0.85

Wartości Lux, Skala 1:35

Powierzchnia	ρ [%]	E_m [lx]	E_{min} [lx]	E_{max} [lx]	E_{min} / E_m
Płaszczyzna pracy	/	292	59	372	0.201
Podłoga	20	186	51	221	0.273
Sufit	70	66	40	84	0.605
Ściany (8)	50	135	33	494	/

Płaszczyzna pracy:

Wysokość: 0.850 m
Siatka: 64 x 32 Punkty
Margines: 0.000 m

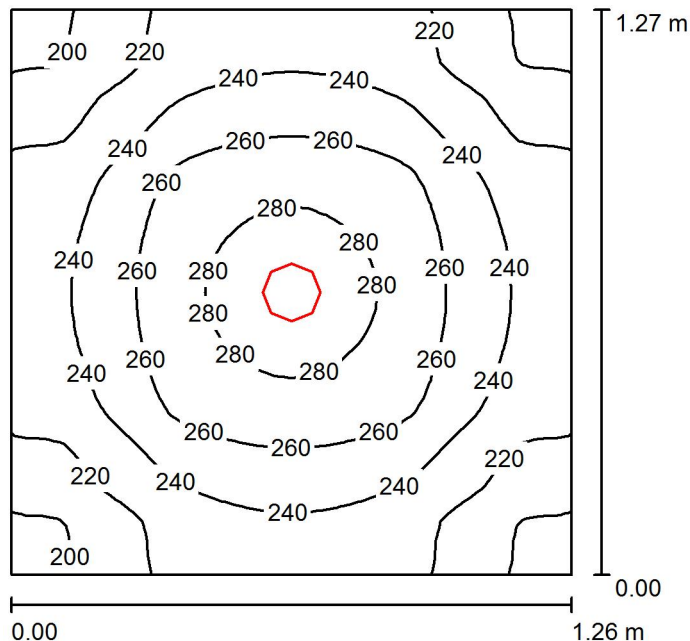
Wykaz opraw

Nr.	Ilość	Etykieta (Czynnik korekcyjny)	Φ (Oprawa) [lm]	Φ (Lampy) [lm]	P [W]
1	2	LUXIONA Troil BLEDO1200-840_I44 BERYL LED O 5Y 1600LM E 21 IP20/44 840 (1.000)	1311	1660	14.0
W sumie:			2623	3320	28.0

Specyfikacja mocy przyłączeniowej: $7.88 \text{ W/m}^2 = 2.70 \text{ W/m}^2/100 \text{ lx}$ (Powierzchnia podstawowa: 3.55 m^2)

Edytor
Telefon
faks
e-Mail

17 WC Męskie / Podsumowanie



Wysokość pomieszczenia: 2.700 m, Wysokość montażu: 2.700 m,
Współczynnik konserwacji: 0.85

Wartości Lux, Skala 1:17

Powierzchnia	ρ [%]	E_m [lx]	E_{min} [lx]	E_{max} [lx]	E_{min} / E_m
Płaszczyzna pracy	/	242	192	287	0.793
Podłoga	20	133	118	145	0.884
Sufit	70	67	46	79	0.690
Ściany (4)	50	133	52	285	/

Płaszczyzna pracy:

Wysokość: 0.850 m
Siatka: 32 x 32 Punkty
Margines: 0.000 m

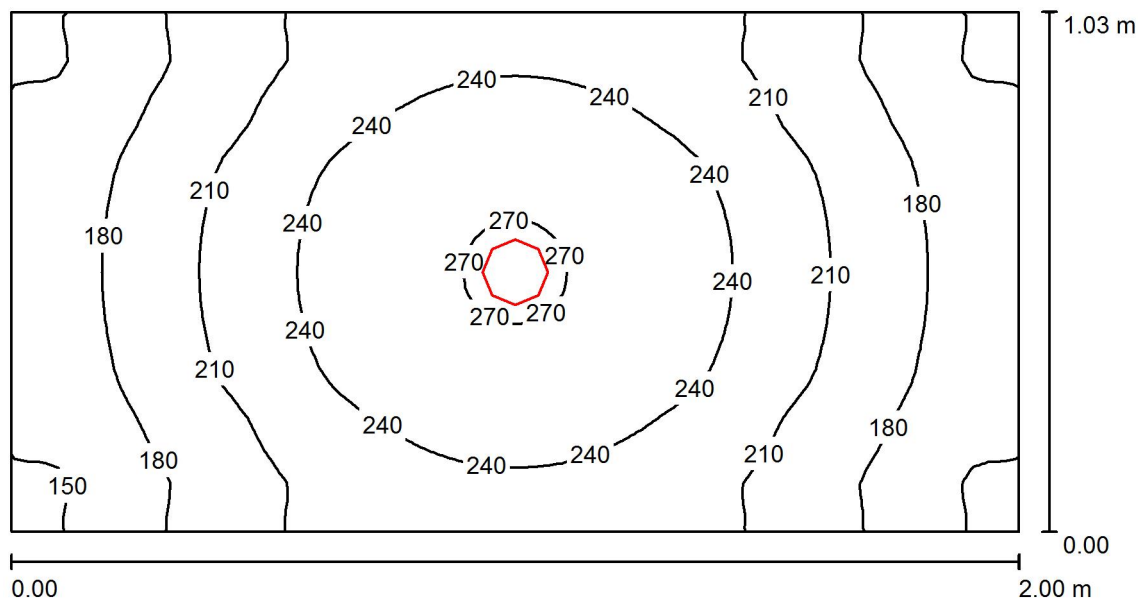
Wykaz opraw

Nr.	Ilość	Etykieta (Czynnik korekcyjny)	Φ (Oprawa) [lm]	Φ (Lampy) [lm]	P [W]
1	1	LUXIONA Troil BLEDO1200-840_I44 BERYL LED O 5Y 1600LM E 21 IP20/44 840 (1.000)	1311	1660	14.0
W sumie:			1311	1660	14.0

Specyfikacja mocy przyłączeniowej: $8.75 \text{ W/m}^2 = 3.61 \text{ W/m}^2/100 \text{ lx}$ (Powierzchnia podstawowa: 1.60 m^2)

Edytor
Telefon
faks
e-Mail

17 WC Męskie / Podsumowanie



Wysokość pomieszczenia: 2.700 m, Wysokość montażu: 2.700 m,
Współczynnik konserwacji: 0.85

Wartości Lux, Skala 1:15

Powierzchnia	ρ [%]	E_m [lx]	E_{min} [lx]	E_{max} [lx]	E_{min} / E_m
Płaszczyzna pracy	/	212	142	272	0.668
Podłoga	20	122	103	138	0.842
Sufit	70	54	37	69	0.690
Ściany (4)	50	107	39	375	/

Płaszczyzna pracy:

Wysokość: 0.850 m
Siatka: 32 x 64 Punkty
Margines: 0.000 m

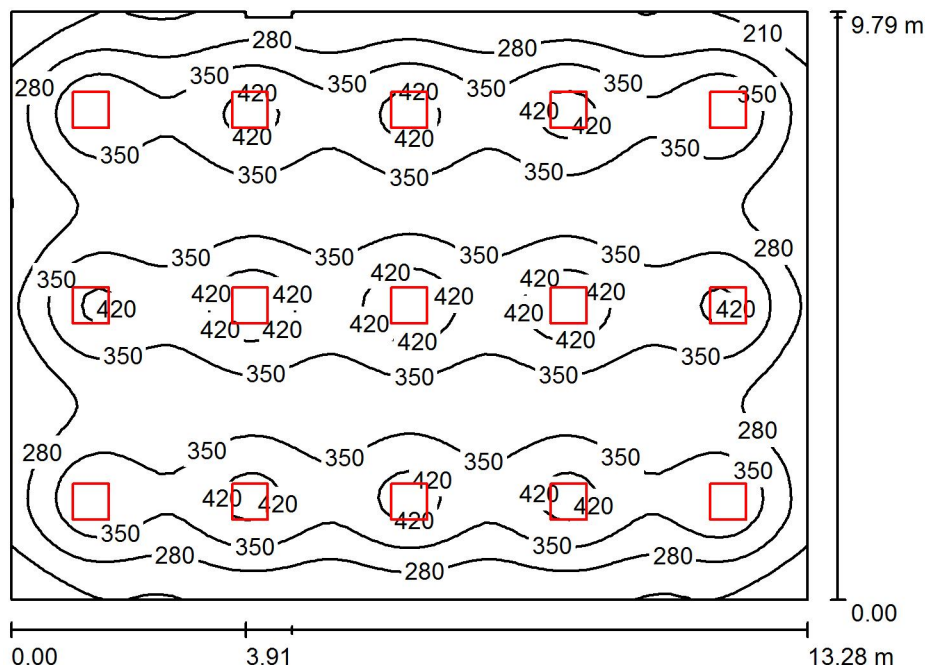
Wykaz opraw

Nr.	Ilość	Etykieta (Czynnik korekcyjny)	Φ (Oprawa) [lm]	Φ (Lampy) [lm]	P [W]
1	1	LUXIONA Troil BLEDO1200-840_I44 BERYL LED O 5Y 1600LM E 21 IP20/44 840 (1.000)	1311	1660	14.0
W sumie:			1311	1660	14.0

Specyfikacja mocy przyłączeniowej: $6.80 \text{ W/m}^2 = 3.20 \text{ W/m}^2/100 \text{ lx}$ (Powierzchnia podstawowa: 2.06 m^2)

Edytor
Telefon
faks
e-Mail

18 Świetlica / Podsumowanie



Wysokość pomieszczenia: 2.700 m, Wysokość montażu: 2.700 m,
Współczynnik konserwacji: 0.85

Wartości Lux, Skala 1:126

Powierzchnia	ρ [%]	E_m [lx]	E_{min} [lx]	E_{max} [lx]	E_{min} / E_m
Płaszczyzna pracy	/	332	153	475	0.460
Podłoga	20	301	161	373	0.535
Sufit	70	69	55	102	0.793
Ściany (8)	50	172	61	267	/

Płaszczyzna pracy:

Wysokość: 0.850 m
Siatka: 64 x 64 Punkty
Margines: 0.000 m

Wykaz opraw

Nr.	Ilość	Etykieta (Czynnik korekcyjny)	Φ (Oprawa) [lm]	Φ (Lampy) [lm]	P [W]
1	15	LUXIONA Troil RIM_LED_PLX_830 RIM LED 3800LM PLX E 24 IP44 840 (1.000)	3523	3950	43.0

W sumie: 52845 W sumie: 59250 645.0

Specyfikacja mocy przyłączeniowej: $4.96 \text{ W/m}^2 = 1.49 \text{ W/m}^2/100 \text{ lx}$ (Powierzchnia podstawowa: 129.93 m^2)