

# ZBIORCZE ZESTAWIENIE WYNIKÓW WIERCENIA Nr 2 (odpis)

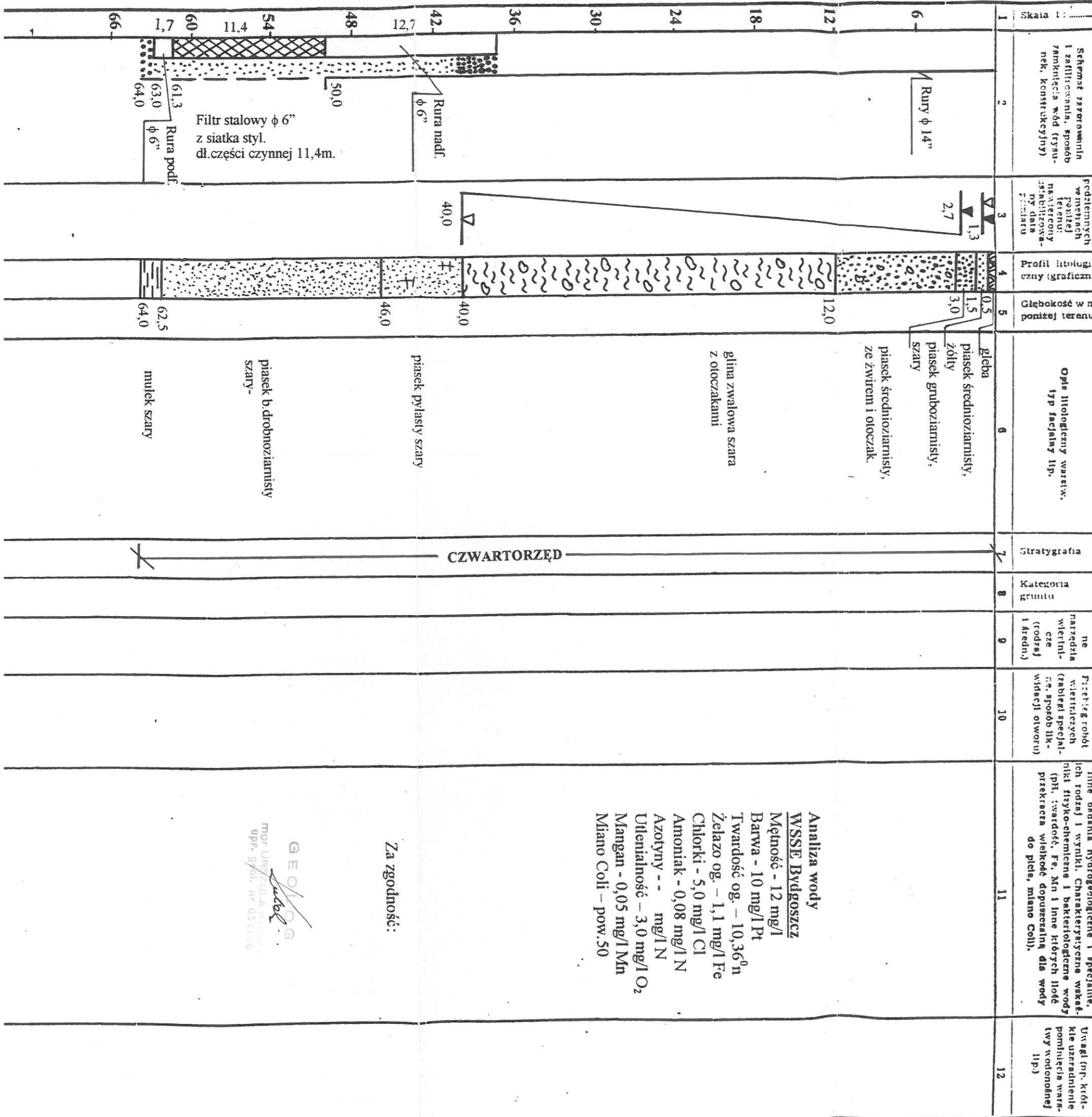
Lozalizacja ciotora — szkic  
w skali 1:25000

Miejscowość .....	SOSNOWO	Przedsiębiorstwo dokumentujące (pieczęć)
Gmina .....	Końowo	Wodrol Bydgoszcz
Województwo .....	Kujawsko-pomorskie	Geolog dokumentujący
Investor bezpośredni (uzyskowniki) ujęcia .....	SKR Sosnowo	(Imię i nazwisko) .....
.....	.....	(podpis) .....

Współrzędne geograficzne = .....	129,24	m nad poziomem morza	.....	1972r
Rzędna wysokościowa .....	129,24	m nad poziomem morza	.....	1972r
Czas trwania robót wiertniczych od .....	1972r	udarowy	.....	1972r
System i sposób mierzni:	.....	z luźnego urobku	.....	.....
Sposób pobierania próbek skal:	.....	.....	.....	.....
Miejsce przechowywania próbek skal:	.....	.....	.....	.....

Wyniki badań i obliczeń hydrogeologicznych dla warstwy wodonośnej ujęcia według nitel przedstawionego szkicu konstrukcyjnego:

q <sub>1</sub> .....	14,0	m <sup>3</sup> /h, S1	7,1	m, T1	1,98	m <sup>3</sup> /h, m S
q <sub>2</sub> .....	27,94	m <sup>3</sup> /h, S2	13,6	m, T1	2,05	m <sup>3</sup> /h, m S
q <sub>3</sub> .....	41,99	m <sup>3</sup> /h, S3	19,8	m, T1	2,12	m <sup>3</sup> /h, m S
q <sub>4</sub> .....	.....	m <sup>3</sup> /h, S4	.....	m, T1	.....	m <sup>3</sup> /h, m S
q <sub>5</sub> .....	.....	m <sup>3</sup> /h, S5	.....	m, T1	.....	m <sup>3</sup> /h, m S
k <sub>fr</sub> .....	0,0000570	m/siek wyznaczone na podstawie wyników przesiewu wrotami:	.....	h, q <sub>8</sub>	.....	m <sup>3</sup> /h, m S
k <sub>fr</sub> .....	0,0000392	m/siek wyznaczone na podstawie wyników próbów próbnego pomp. wrotem: Dupuit'a	.....	.....	.....	.....
q dop. filtru .....	38,0	m <sup>3</sup> /h	.....	.....	.....	.....
q eksploatacyjne ujęcia .....	38,0	m <sup>3</sup> /h	.....	.....	.....	.....
r .....	.....	m. Przy q eksploatacyjnym ujęcia: s .....	17,6	.....	.....	.....



**Analiza wody**  
**WSSB Bydgoszcz**  
 Mętność - 12 mg/l  
 Barwa - 10 mg/l Pt  
 Twardość og. - 10,36<sup>0</sup>n  
 Żelazo og. - 1,1 mg/l Fe  
 Chlorki - 5,0 mg/l Cl  
 Amoniak - 0,08 mg/l N  
 Azotyny - - mg/l N  
 Utlenialność - 3,0 mg/l O<sub>2</sub>  
 Mangan - 0,05 mg/l Mn  
 Miarno Coll - pow. 50

Za zgodność:

mgr URSULA  
 upr. geol. nr 051106