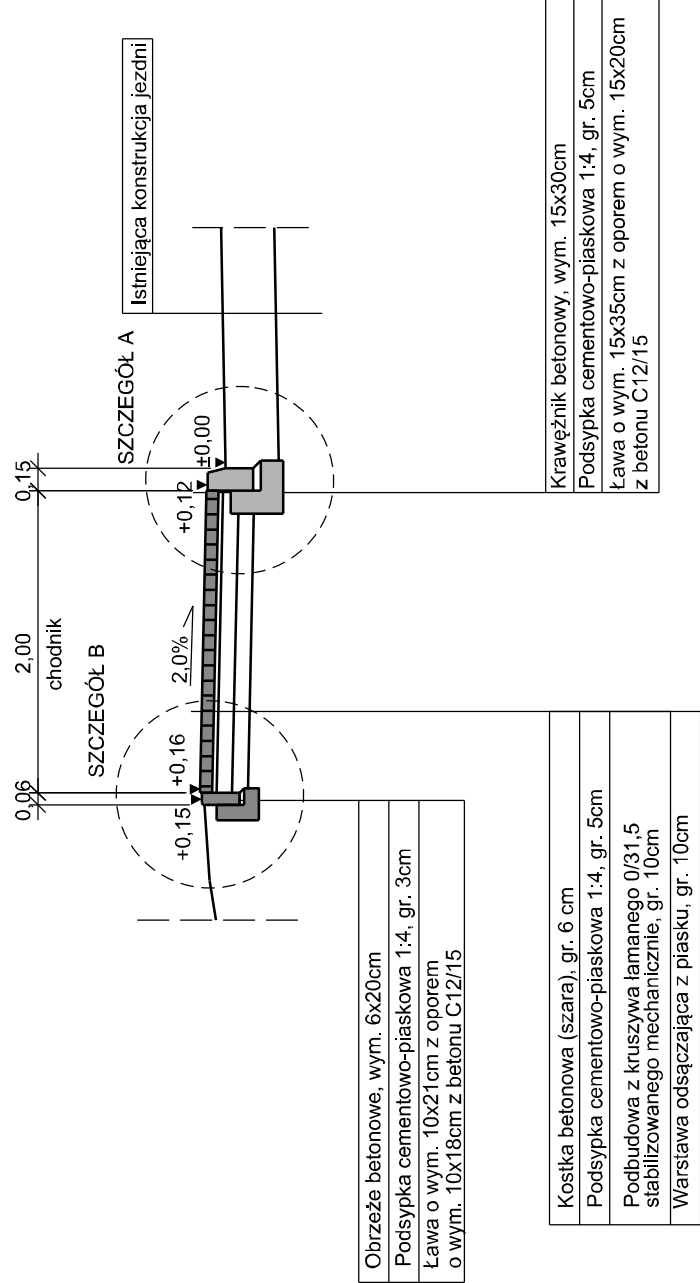
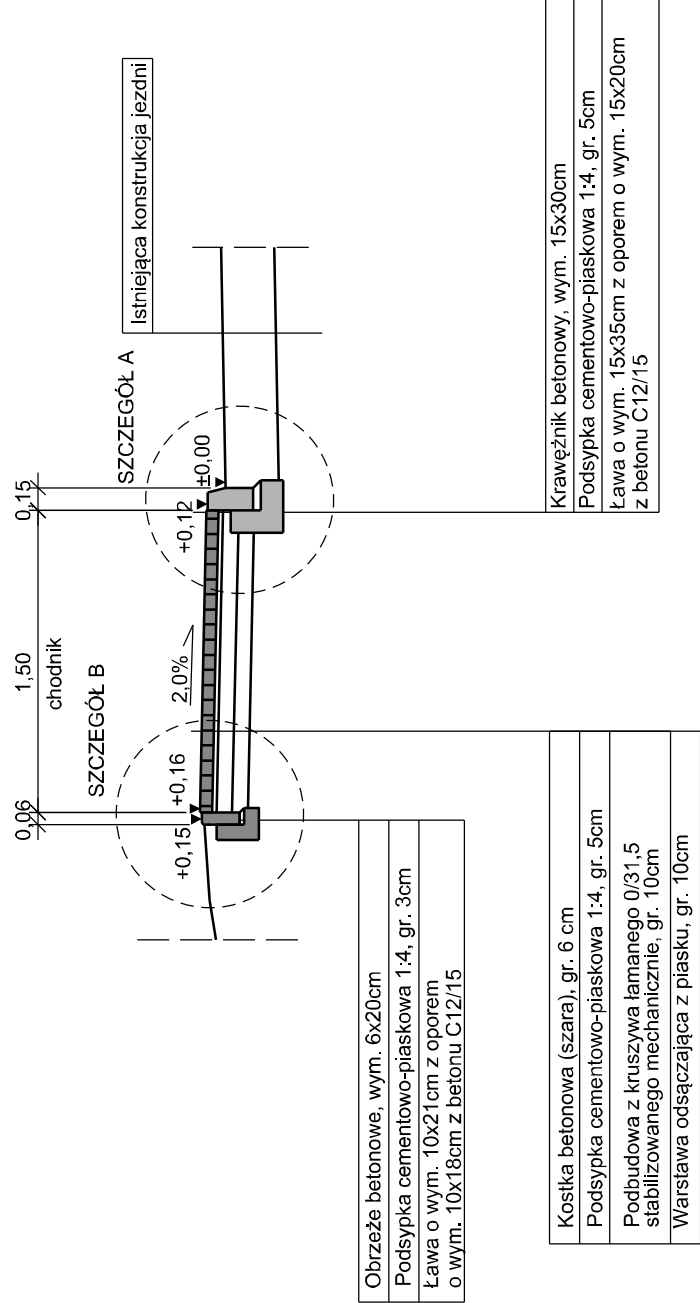


PRZEKRÓJ KONSTRUKCYJNY A-A
SKALA 1:50

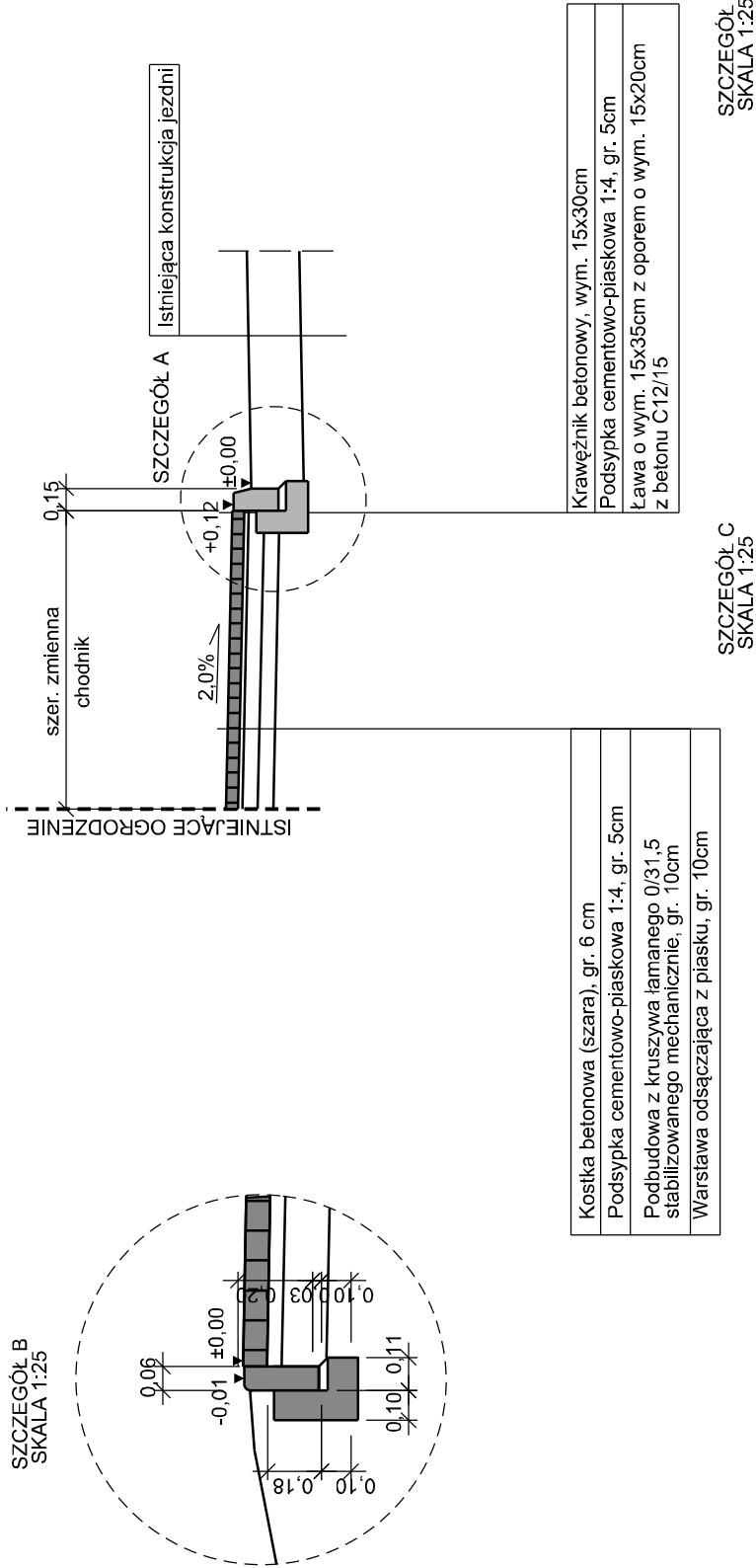


PRZEKRÓJ KONSTRUKCYJNY B-B
SKALA 1:50

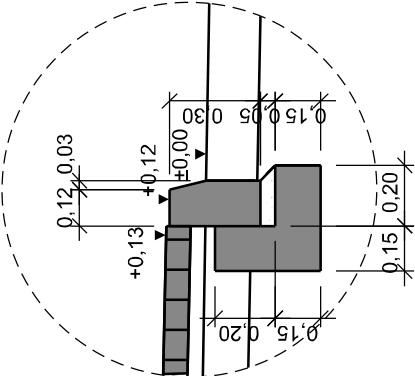


PRZEKRÓJ KONSTRUKCYJNY C-C

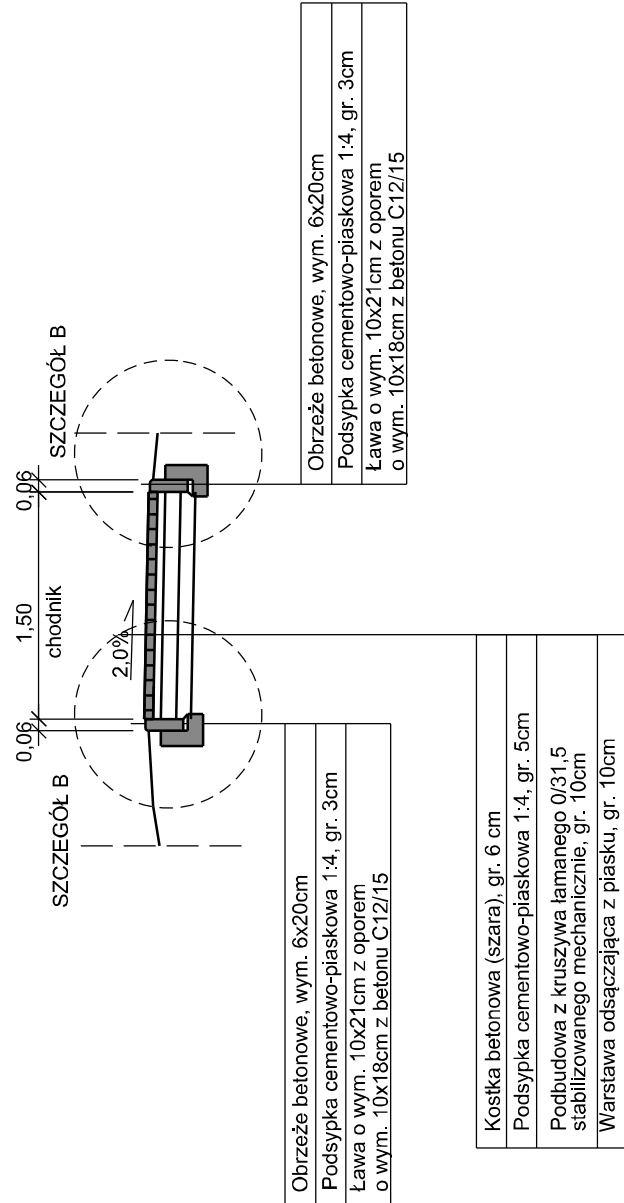
SKALA 1:50



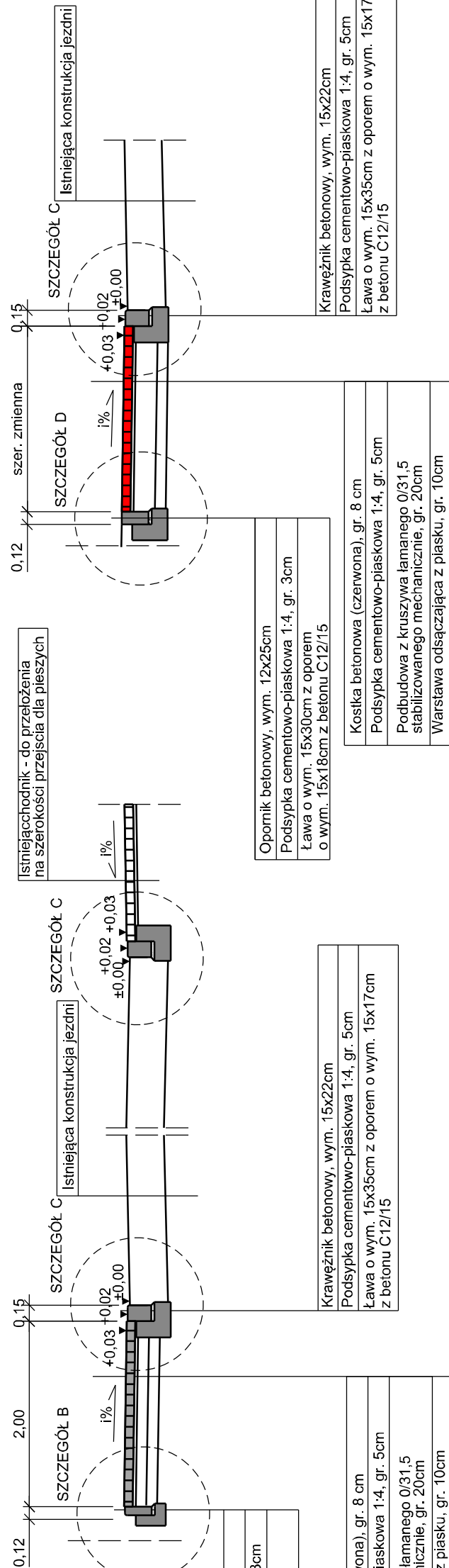
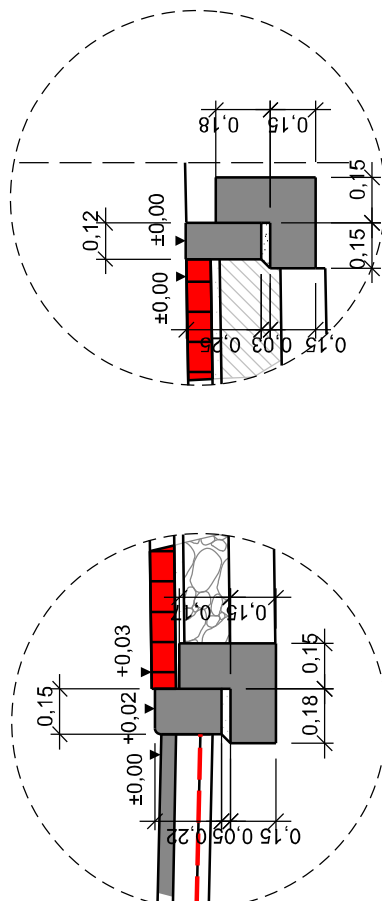
PRZEKRÓJ KONSTRUKCYJNY
PRZEJŚCIE DLA PIESZYCH
SKALA 1:50




PRZEKRÓJ KONSTRUKCYJNY D-D
SKALA 1:50



PRZEKRÓJ KONSTRUKCYJNY
ZJAZD
SKALA 1:50



NAZWA OBIEKTU: Przebudowa drogi powiatowej nr 2215C Dylewo-Rogowo polegająca na budowie chodnika w miejscowości Pręczki	
ADRES OBIEKTU: m. Pręczki, gmina Rogowo powiat typiński	ZAMAWIAJĄCY: Gmina Rogowo Rogowo 51 87-515 Rogowo
JEDNOSTKA PROJ.:  DM-PROJ Mariusz Majewski Ostrowite 172 87-522 Ostrowite	
NAZWA OPRACOWANIA: DOKUMENTACJA TECHNICZNA	
TYTUŁ RYSUNKU: PRZEKROJE KONSTRUKCYJNE	
FUNKCJA PROJEKTANT	IMIE I NAZWISKO mgr inż. Mariusz Majewski
	NR UPRAWNIENI I SPECJ. KUP0116/POOD/13 do projektowania w specjalności drogowej bez ograniczeń
DATA: 12.2020	BRANŻA: DROGOWA
	SKALA: 1:25, 1:50
	NR RYS. 3