

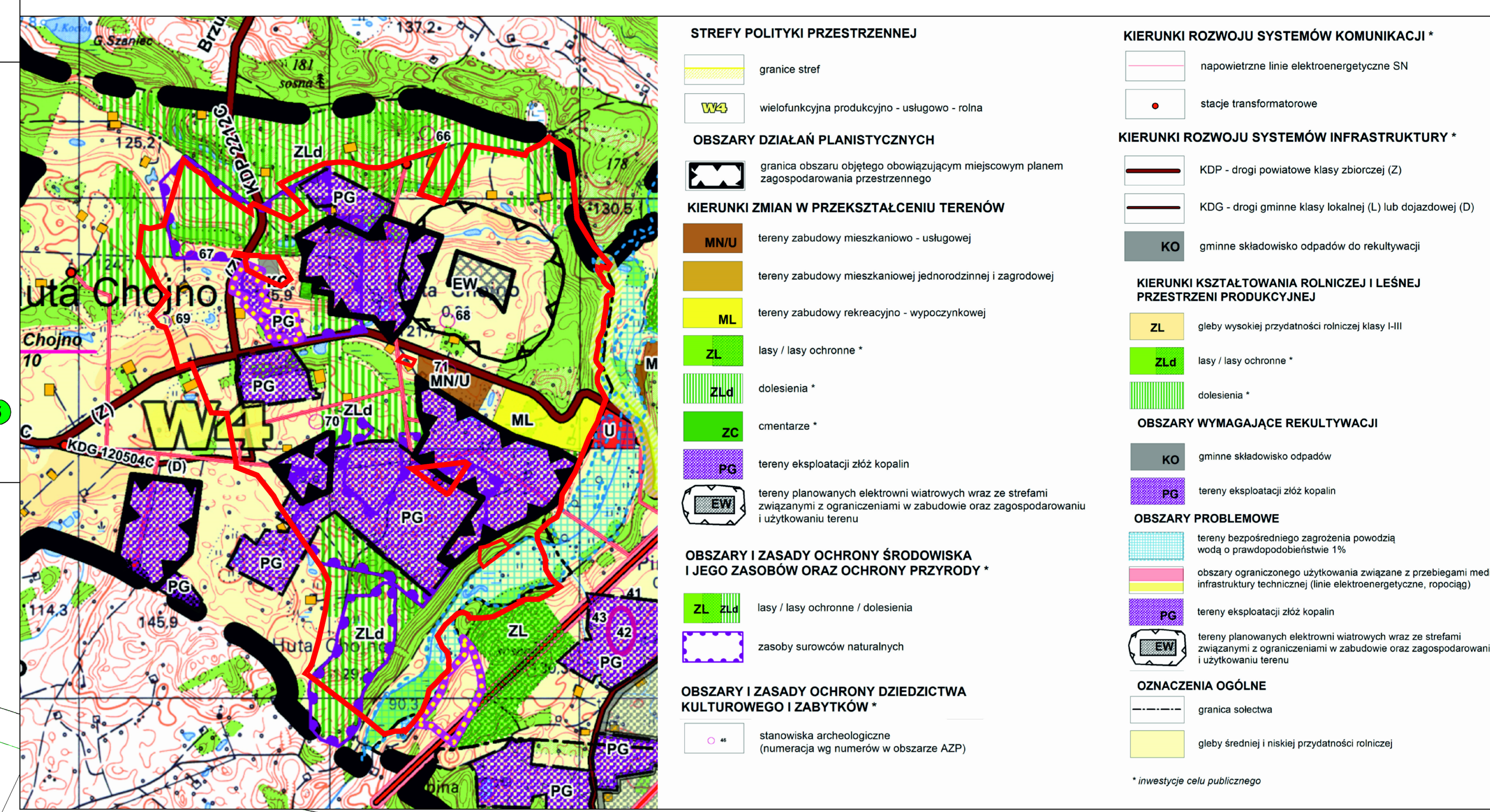
ZAŁĄCZNIK NR 2 DO PROGNOZY ODDZIAŁYWANIA NA ŚRODOWISKO PROJEKTU MIEJSCOWEGO PLANU ZAGOSPODAROWANIA PRZESTRZENNEGO DLA CZĘŚCI OBRĘBU GEODEZYJNEGO HUTA-CHOJNO

OBRĘB
HUTA-CHOJNO

ORGAN SPORZĄDZAJĄCY
WÓJT GMINY ROGOWO

SKALA 1:1000
0 50m 100m 150m 200m

WYRYS ZE STUDIUM UWARUNKWAŃ
I KIERUNKÓW ZAGOSPODAROWANIA PRZESTRZENNEGO
GMINY ROGOWO

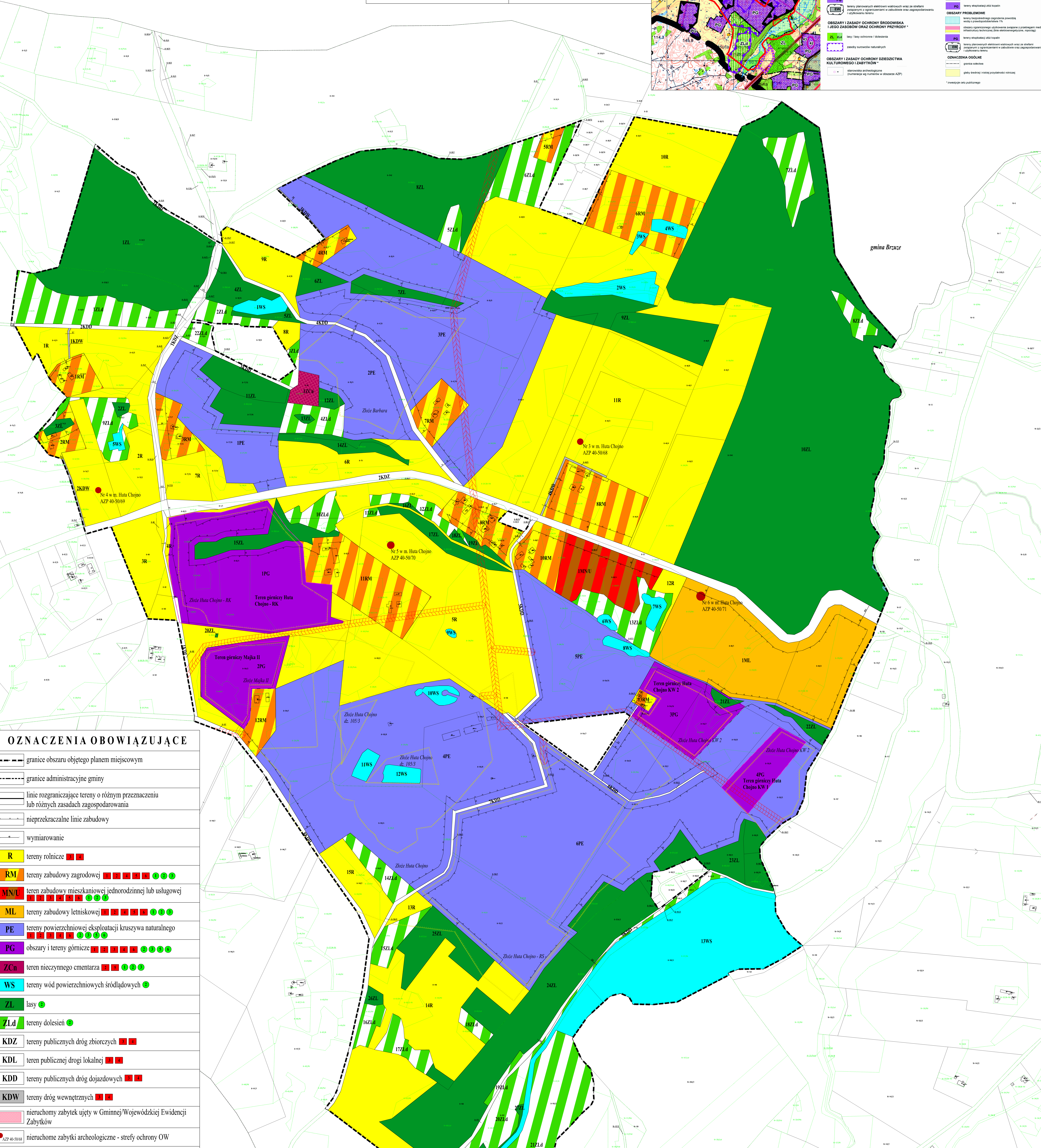
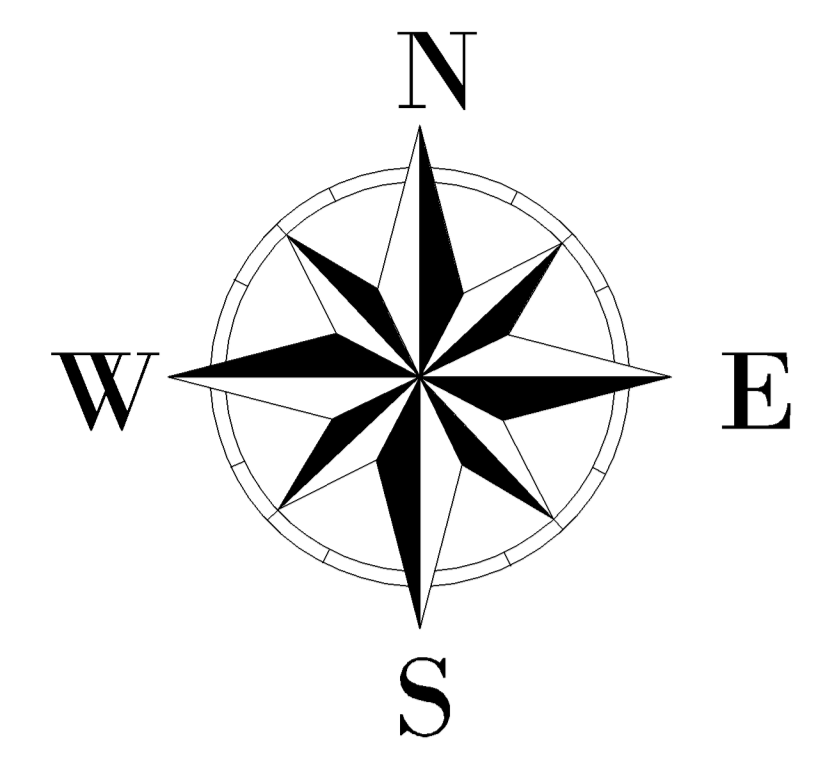


CZYNNIKI NEGATYWNE WPŁYWAJĄCE NA ŚRODOWISKO I ZDROWIE LUDZI

- PRZEKSZTAŁCENIE POWIERZCHNI ZIEMI
- ZMIANA KRAJOWIDZU
- ZANIECZYSZCZENIA SUBSTANCJAMI ROPOPOCHODNYMI
- EMISJA HAŁASU
- SYNANTROPIZACJA SZATY ROŚLINNEJ
- ODPADY I ŚCIEKI KOMUNALNE

CZYNNIKI POZYTYWNE WPŁYWAJĄCE NA ŚRODOWISKO I ZDROWIE LUDZI

- UPORZĄDKOWANIE PRZESTRZENI
- PRAWIDŁOWE ZASADY GOSPODARKI NA DANYM TERENIE
- SKRÓCENIE CZASU REALIZACJI INWESTYCJI
- ZWIĘKSZENIE ATRAKCYJNOŚCI DLA POTENCJALNYCH INWESTORÓW
- MOŻLIWOŚĆ POWSTANIA NOWYCH MIEJSC PRACY
- MOŻLIWOŚĆ ROZWOJU GOSPODARCZEGO



OZNACZENIA OBOWIĄZUJĄCE

- granice obszaru objętego planem miejscowym
- granice administracyjne gminy
- linie rozgraniczające tereny o różnym przeznaczeniu lub różnych zasadach zagospodarowania
- nieprzekraczalne linie zabudowy
- wymiarowanie
- R** tereny rolnicze
- RM** tereny zabudowy zagrodowej
- RMN** teren zabudowy mieszkaniowej jednorodzinnej lub usługowej
- ML** tereny zabudowy letniskowej
- PE** tereny powierzchniowej eksploatacji kruszywa naturalnego
- PG** obszary i tereny górnicze
- ZCn** teren niezycznego cementarza
- WS** tereny wód powierzchniowych śródlądowych
- ZL** lasy
- ZLd** tereny doleśń
- KDZ** tereny publicznych dróg zbiorczych
- KDL** teren publicznej drogi lokalnej
- KDD** tereny publicznych dróg dojazdowych
- KDW** tereny dróg wewnętrznych
- nieruchomości zabytek ujęty w Gminnej/Wojewódzkiej Ewidencji Zabytków
- AZP-40-50/68 nieruchomości zabytki archeologiczne - strefy ochrony OW