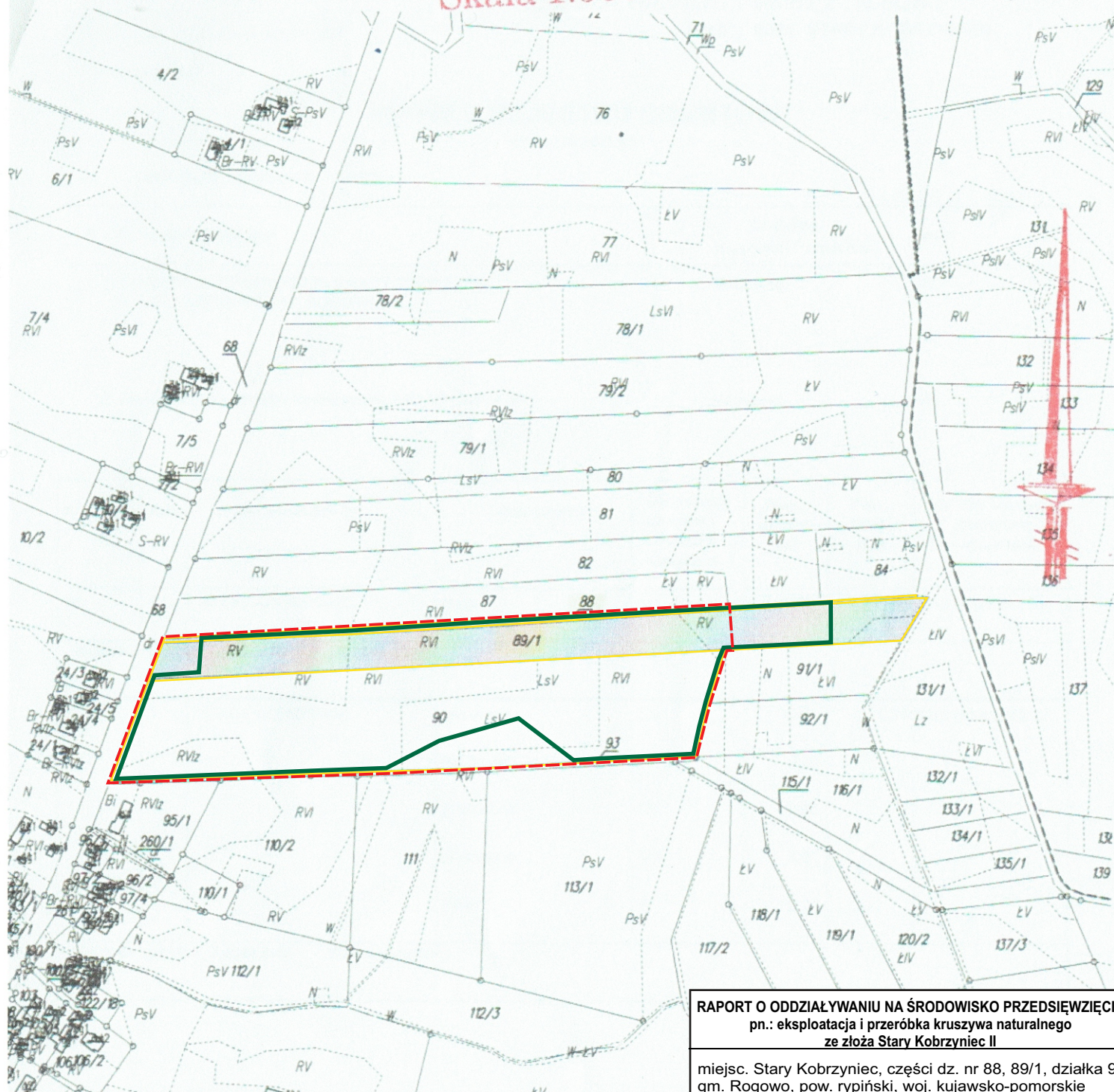


STAROSTA RYPIŃSKI
ul. Warszawska 38
87-500 RYPIN

MAPA

Skala 1:5000

Obręb ... STARY KOBRZYŃC
Gmina ... ROGOWO
woj. kujawsko-pomorskie
Nr działki ... 88, 89/1



Objaśnienia:

- granica złoża Stary Kobrzyniec II
- granica dz. nr 88, 89/1, 90
- - - granica projektowanego przedsięwzięcia

RAPORT O ODDZIAŁYWANIU NA ŚRODOWISKO PRZEDSIĘWZIĘCIA pn.: eksploatacja i przeróbka kruszywa naturalnego ze złoża Stary Kobrzyniec II

miejsc. Stary Kobrzyniec, części dz. nr 88, 89/1, działka 90
gm. Rogowo, pow. rypiński, woj. kujawsko-pomorskie

Tytuł załącznika:	Mapa ewidencyjna		
Opracowała:	mgr Aleksandra Giemza	skala: 1 : 5 000	Zał. graf. nr 2

Dokument niniejszy jest wypisem
z ewidencji gruntów i jest przeznaczony do
wpisu w księgę wieczystą



Nr GK 6621 / 970.2017
7 up. STAROSTY
mgr inż. Janusz Sugalski
Główny Powiatowy
Kierownik Wydziału Geodezji,
Kartografii, Katastru i Nieruchomości

10.05.2021