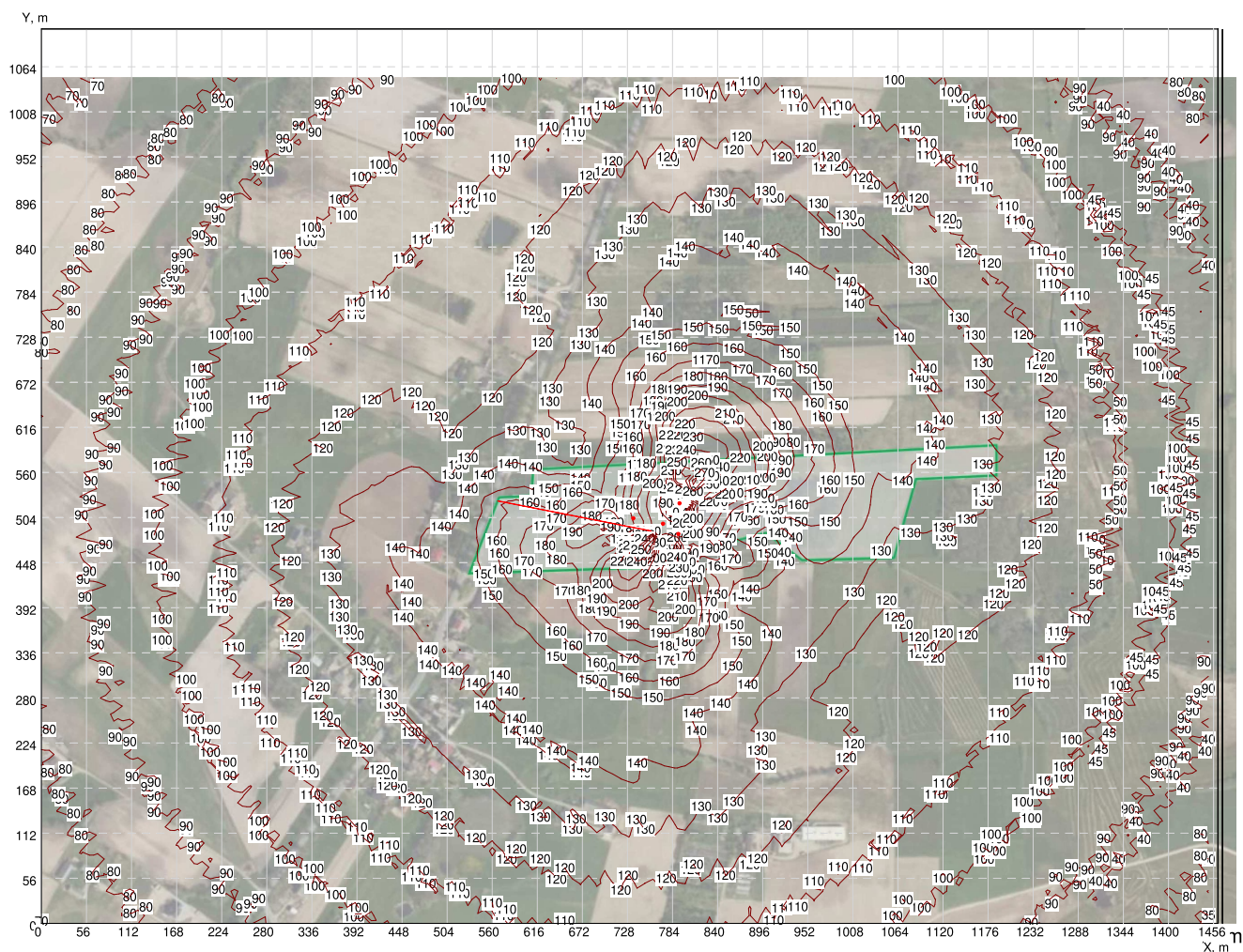


MAPY ROZPRZESTRZENIANIA ZANIECZYSZCZEŃ W POWIETRZU
Izolinie stężeń maksymalnych godzinowych dla tlenku węgla (CO) w $\mu\text{g}/\text{m}^3$
(dopuszczalne $30\,000\ \mu\text{g}/\text{m}^3$)



Obiekt : Stary Kobrzyniec II

CO

Kreślone izolinie : Stężenia maksymalne S_{max} [ng/m^3] :

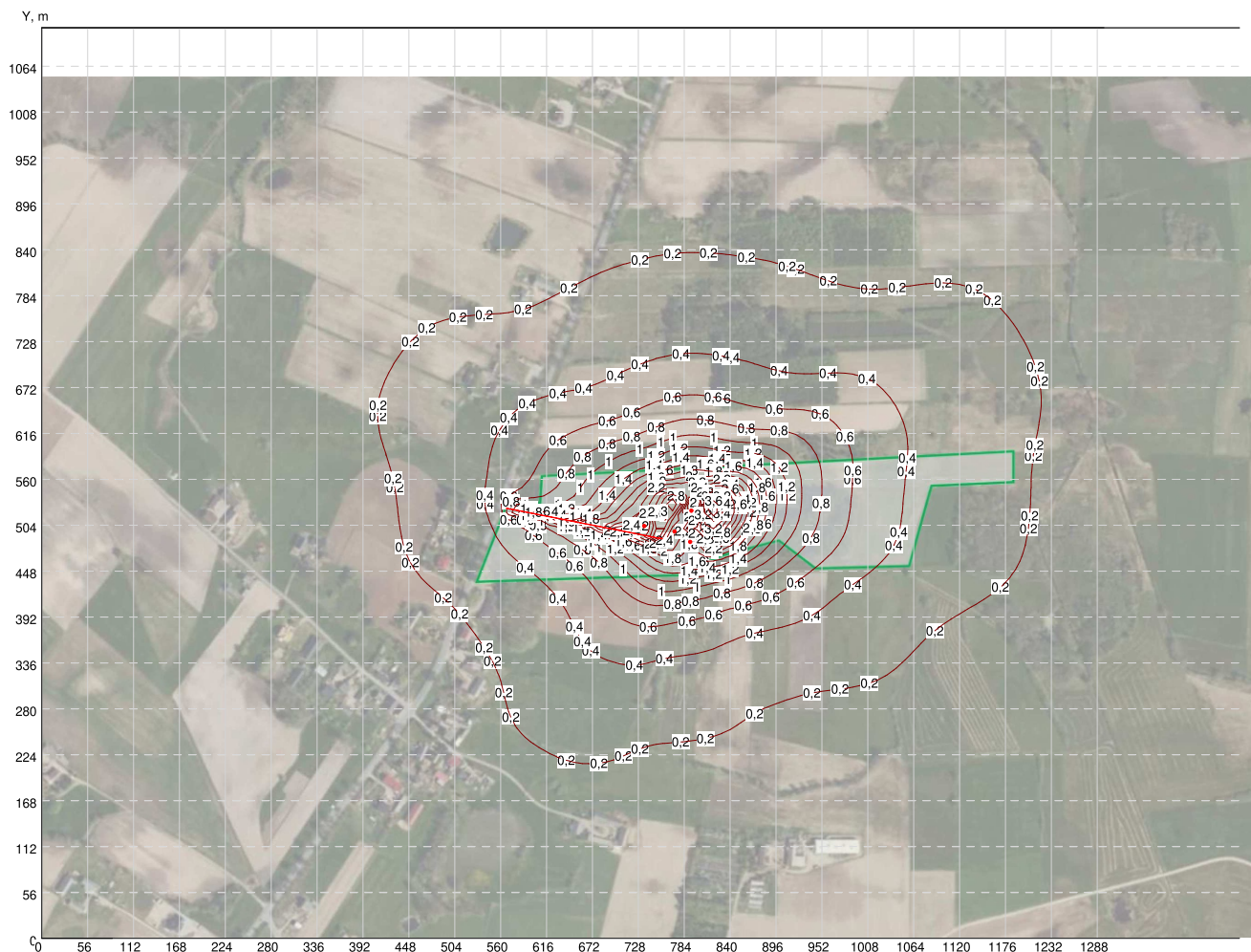
Zakres :

od 0.0

do 290.0

krok 10.0

Izolinie stężeń rocznych średnich dla dwutlenku azotu (NO_2) w $\mu\text{g}/\text{m}^3$ (dopuszczalne $40 \mu\text{g}/\text{m}^3$)



Obiekt : Stary Kobrzyniec II

NO_2

Kreślone izolinie : Stężenia średnie S_a [$\mu\text{g}/\text{m}^3$] :

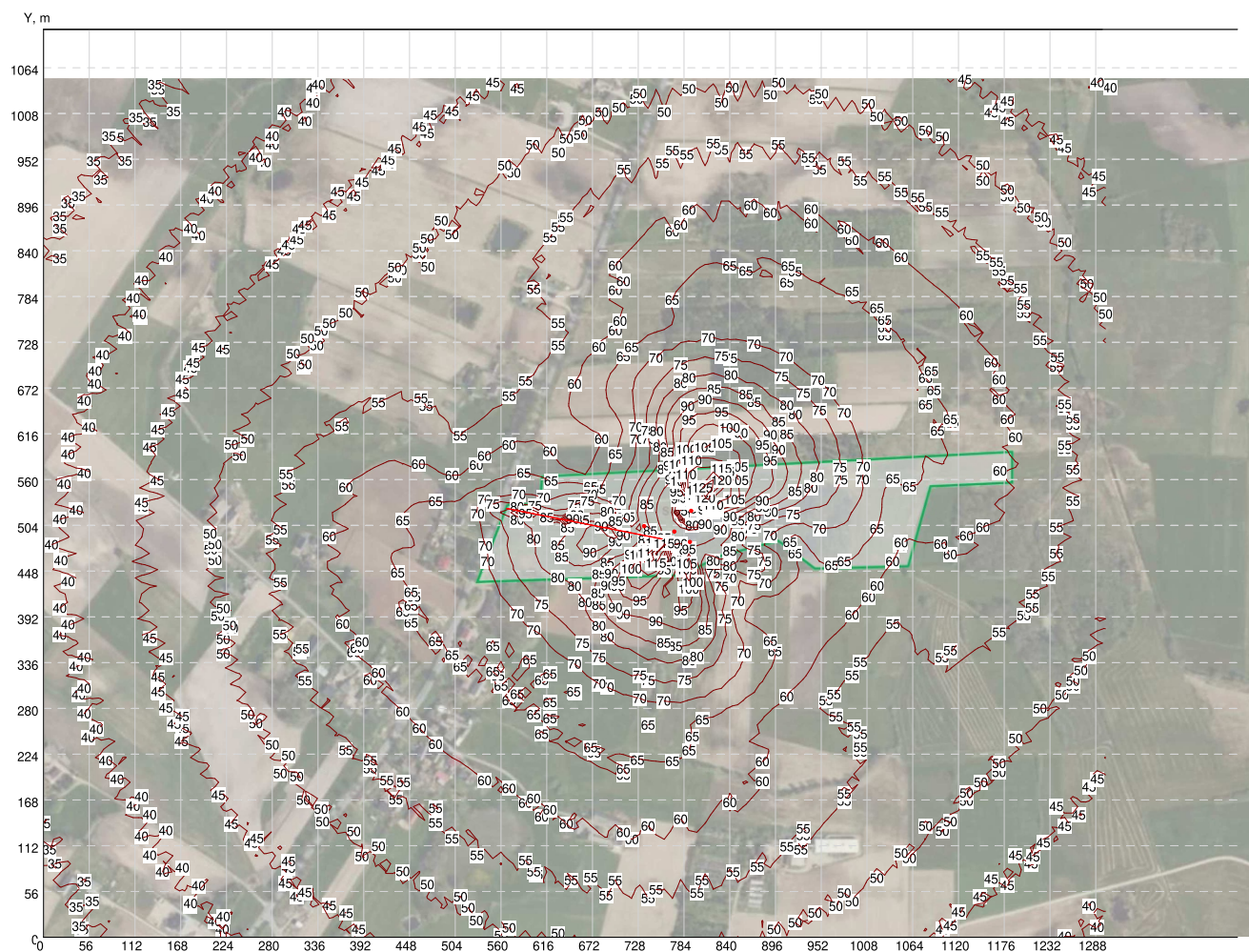
Zakres :

od 0.00

do 4.00

krok 0.20

Izolinie stężeń maksymalnych godzinowych dla dwutlenku azotu (NO₂) (dopuszcz. 200 µg/m³)



Obiekt : Stary Kobrzyniec II

NO₂

Kreślone izolinie : Stężenia maksymalne S_{max} [µg/m³] :

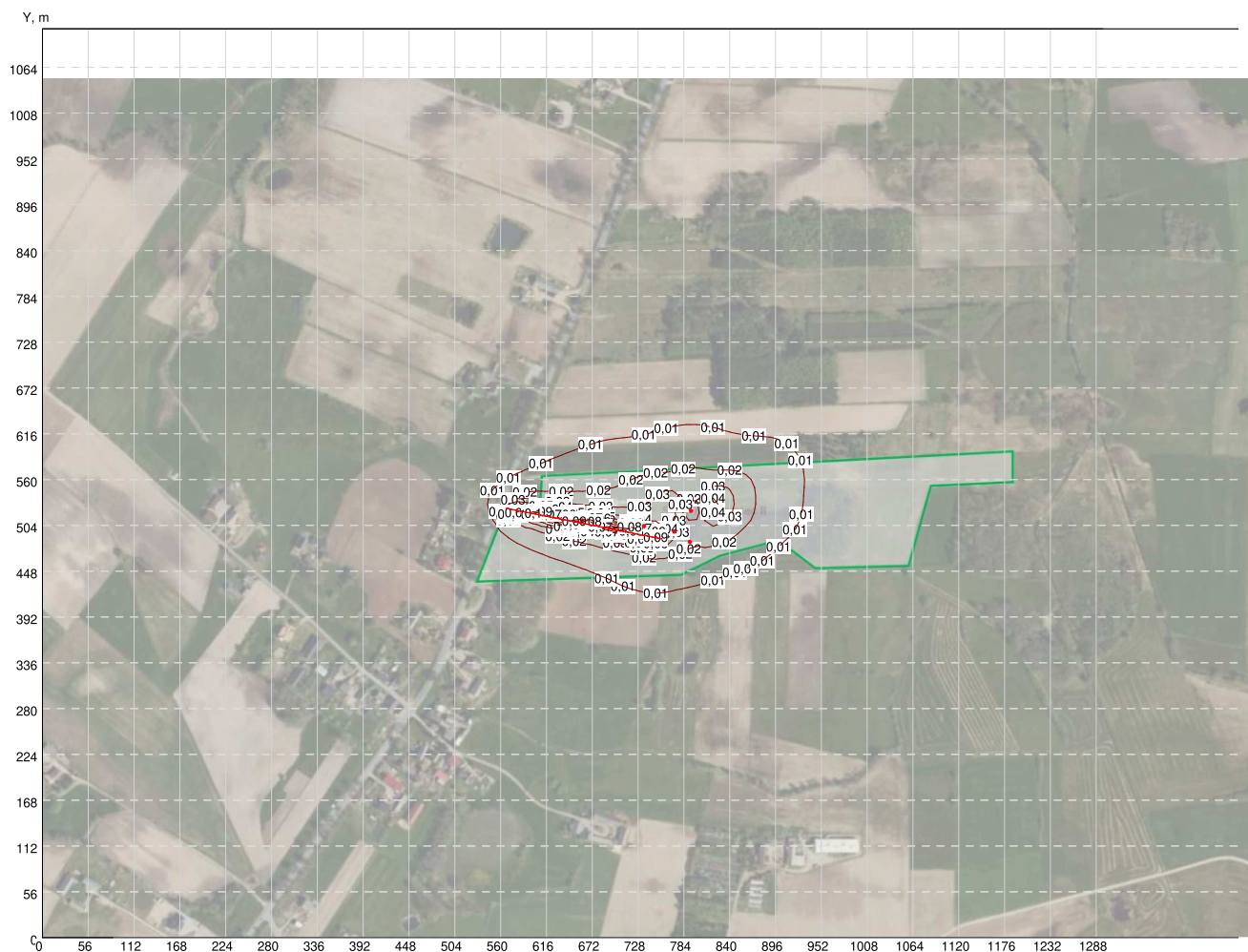
Zakres :

od 0.0

do 130.0

krok 5.0

**Izolinie stężeń średnich rocznych dla dwutlenku siarki (SO₂) w µg/m³
(dopuszczalne 20 µg/m³)**



Obiekt : Stary Kobrzyniec II

SO₂

Kreślone izolinie : Stężenia średnie Sa [ng/m³] :

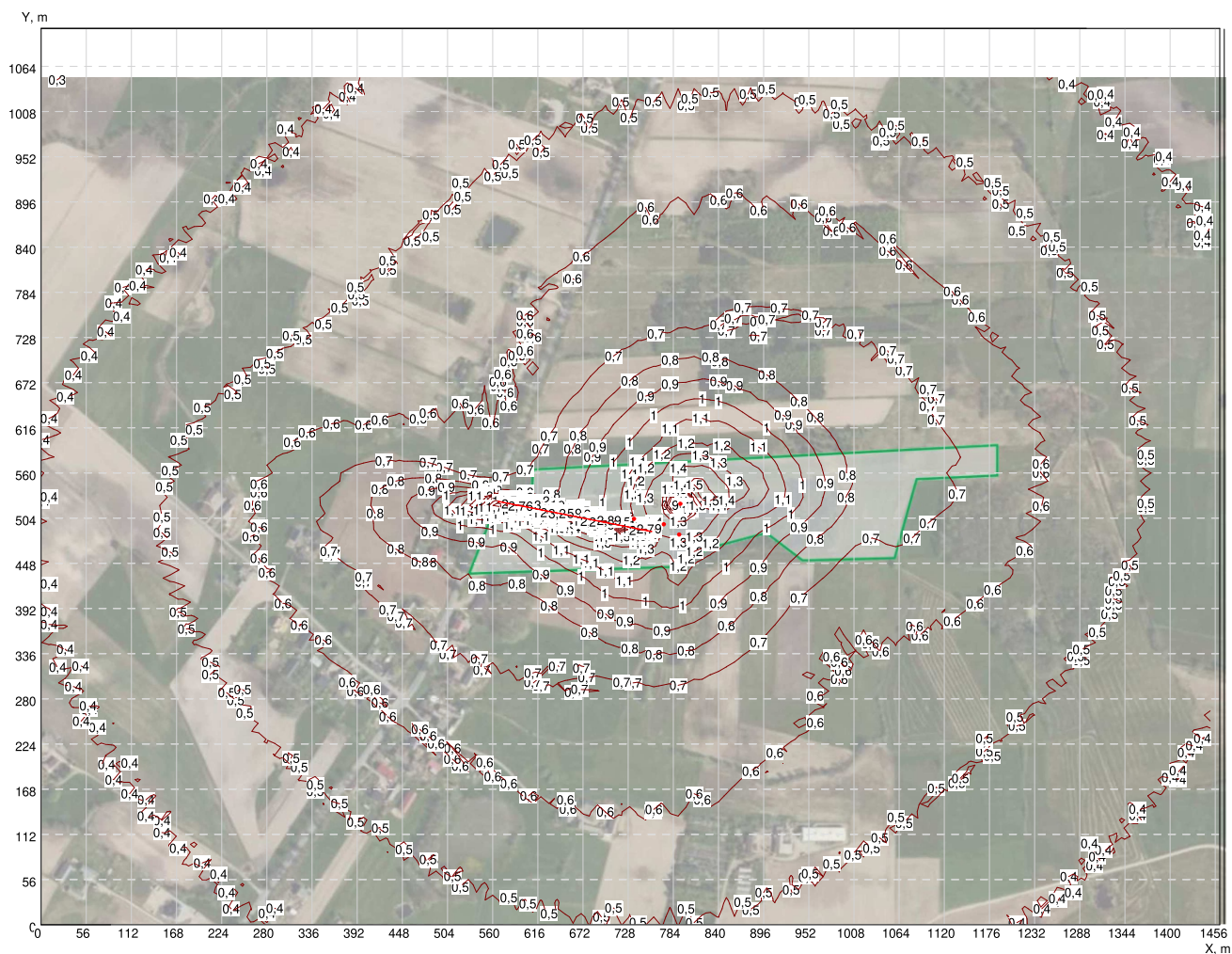
Zakres :

od 0.00

do 0.20

krok 0.01

Izolinie stężeń maksymalnych godzinowych dla dwutlenku siarki (SO_2) w $\mu\text{g}/\text{m}^3$ (dopuszczalne $350 \mu\text{g}/\text{m}^3$)



Obiekt : Stary Kobrzyniec II

SO₂

Kreślone izolinie : Stężenia maksymalne Smax [ng/m^3] :

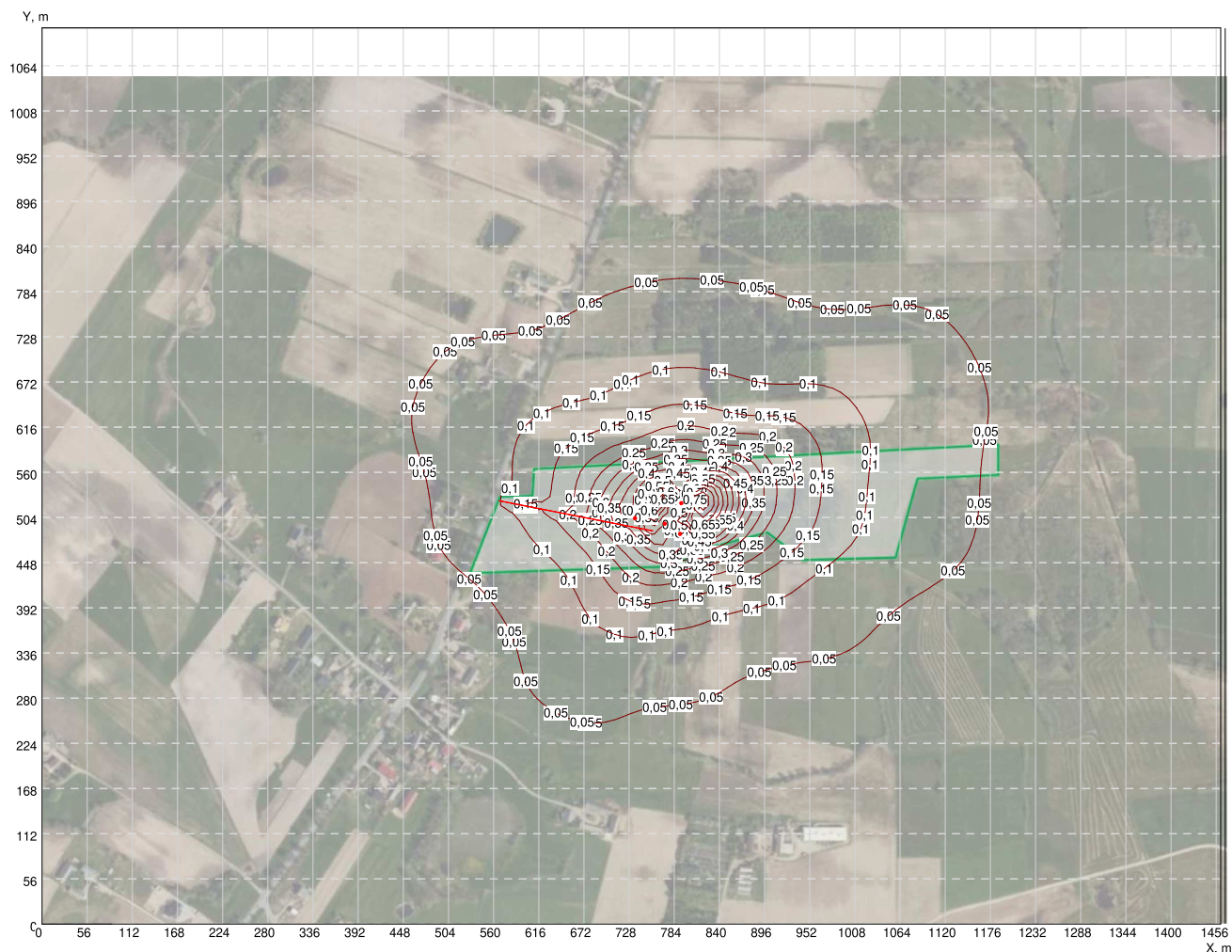
Zakres :

od 0.00

do 3.50

krok 0.10

**Izolinie stężeń rocznych średnich dla pyłu zawieszonego ogółem w $\mu\text{g}/\text{m}^3$
(dopuszczalne $40 \mu\text{g}/\text{m}^3$)**



Obiekt : Stary Kobrzyniec II

TSP

Kreślone izolinie : Stężenia średnie S_a [$\mu\text{g}/\text{m}^3$] :

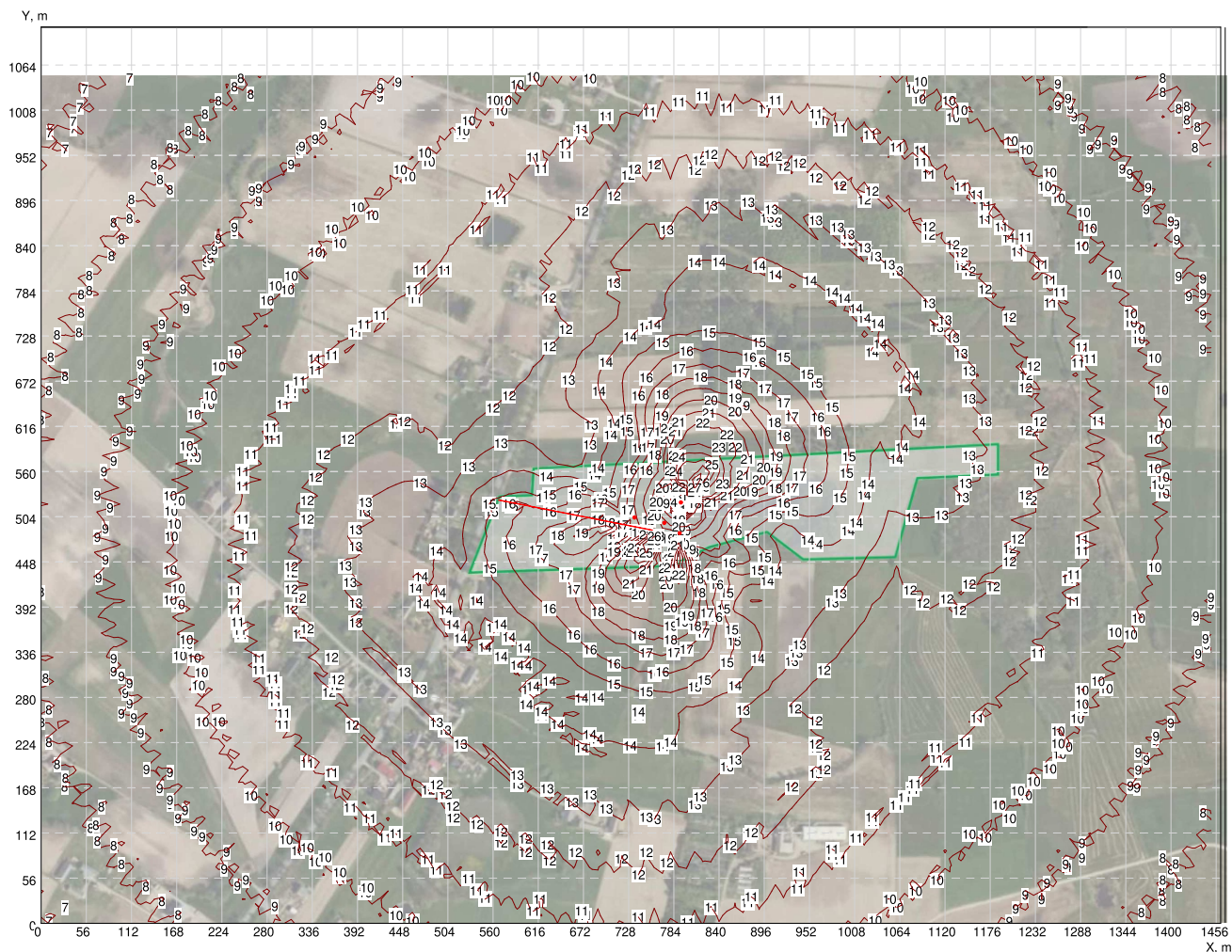
Zakres :

od 0.00

do 0.80

krok 0.05

Izolinie stężeń maksymalnych godzinowych dla pyłu zawieszonego ogółem w $\mu\text{g}/\text{m}^3$ (dopuszczalne $280 \mu\text{g}/\text{m}^3$)



Obiekt : Stary Kobrzyniec II

TSP

Kreślone izolinie : Stężenia maksymalne S_{max} [$\mu\text{g}/\text{m}^3$] :

Zakres :

od 0.00

do 28.00

krok 1.00