
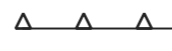












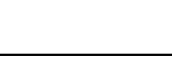


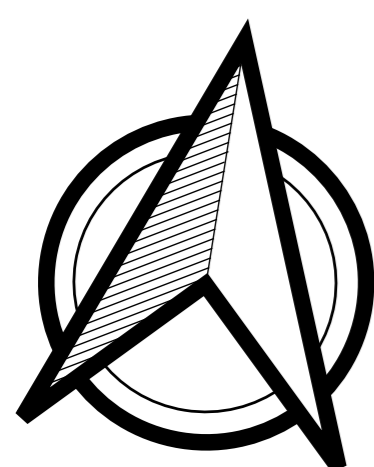
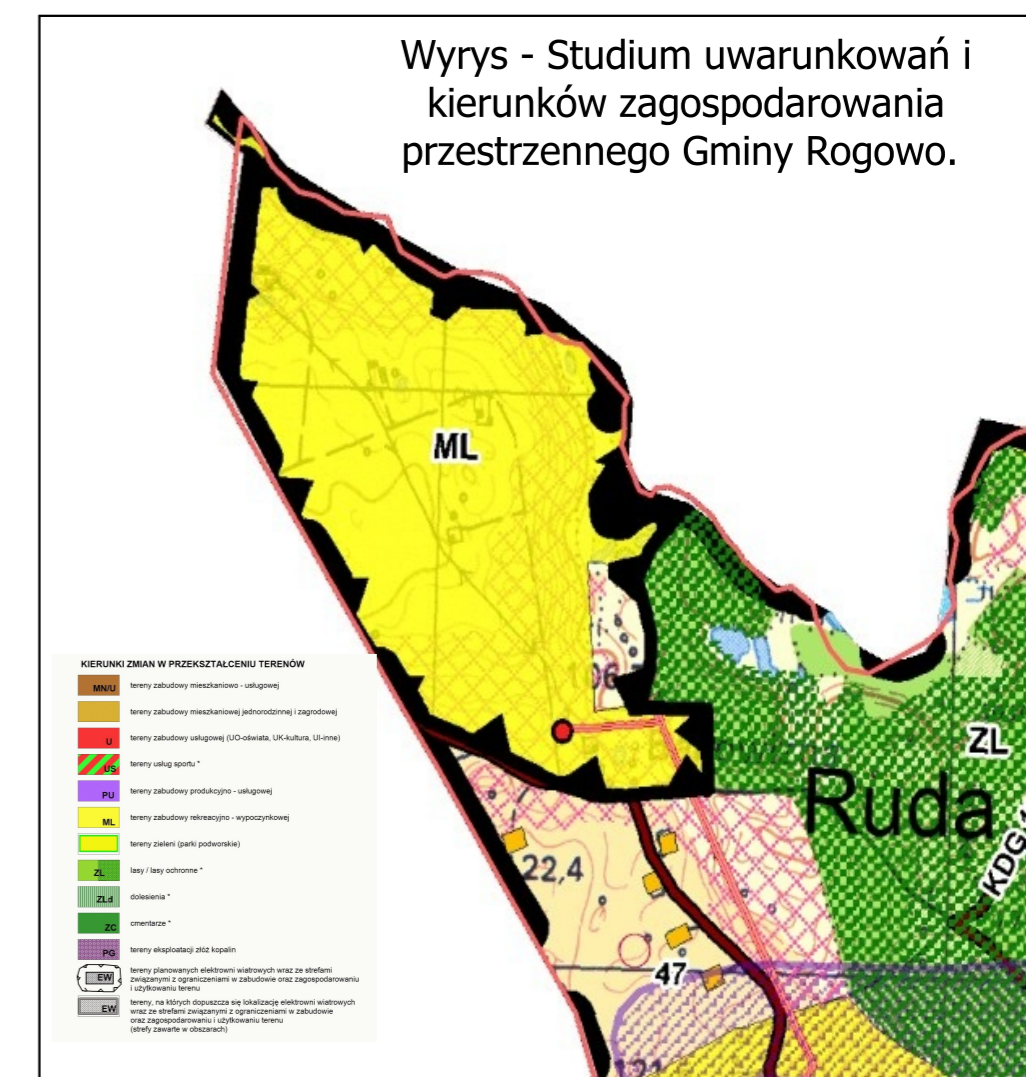
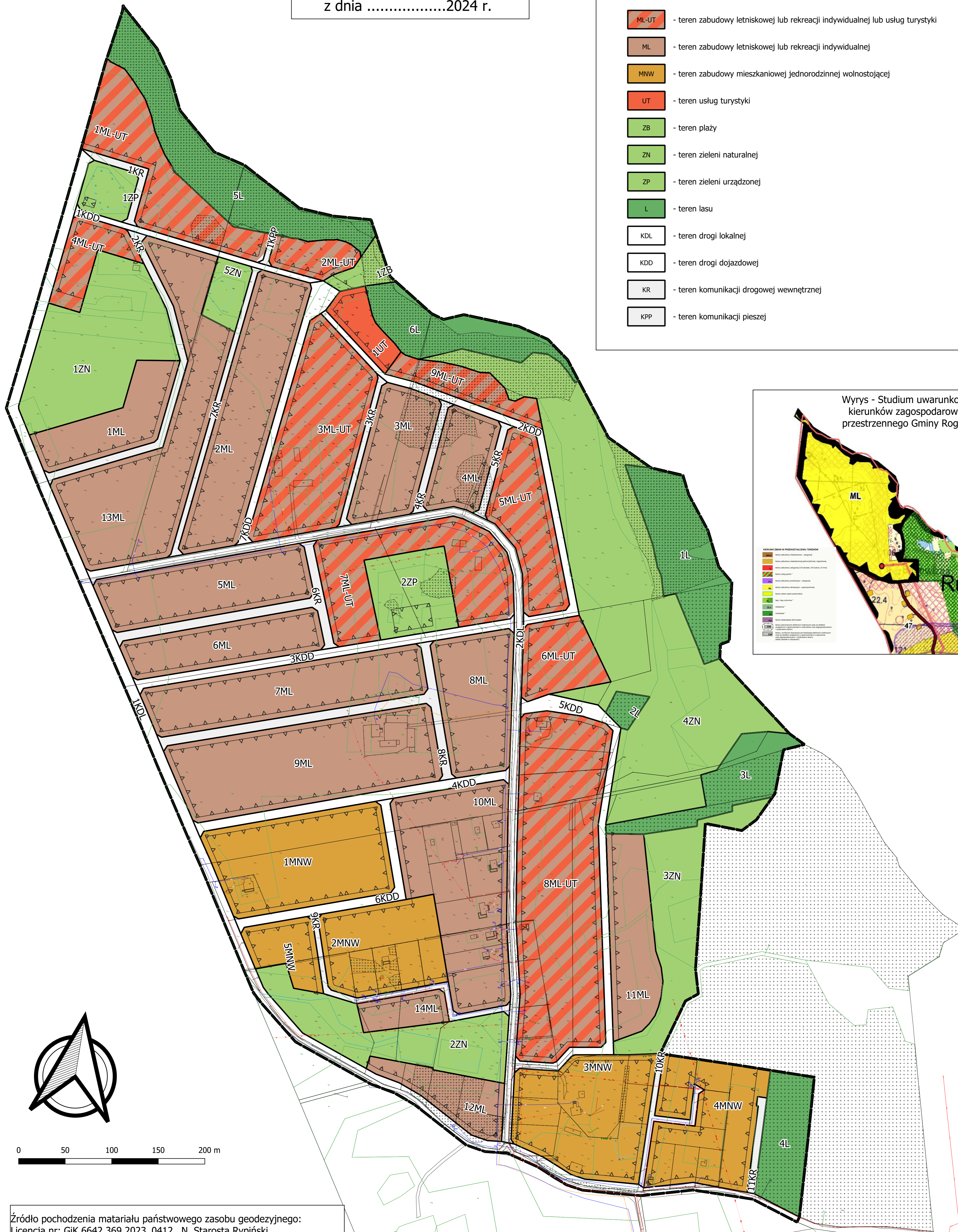
Miejscowy plan zagospodarowania przestrzennego dla terenu położonego nad Jeziorem Żalskim Dużym w obrębie ewidencyjnym Ruda, gmina Rogowo.

Organ sporządzający: Wójt Gminy Rogowo

Załącznik nr 1
do Uchwały Nr.....
Rady Gminy Rogowo
z dnia2024 r.

OZNACZENIA

-  granica obszaru objętego miejscowym planem zagospodarowania przestrzennego
 -  nieprzekraczalna linia zabudowy
 -  linie rozgraniczające tereny o różnym przeznaczeniu lub różnych zasadach zagospodarowania
- Przeznaczenie terenów
-  ML-UT - teren zabudowy letniskowej lub rekreacji indywidualnej lub usług turystyki
 -  ML - teren zabudowy letniskowej lub rekreacji indywidualnej
 -  MNW - teren zabudowy mieszkaniowej jednorodzinnej wolnostojącej
 -  UT - teren usług turystyki
 -  ZB - teren plaży
 -  ZN - teren zieleni naturalnej
 -  ZP - teren zieleni urządzonej
 -  L - teren lasu
 -  KDL - teren drogi lokalnej
 -  KDD - teren drogi dojazdowej
 -  KR - teren komunikacji drogowej wewnętrznej
 -  KPP - teren komunikacji pieszej



0 50 100 150 200 m

Źródło pochodzenia materiału państwowego zasobu geodezyjnego:
Licencja nr: GIK.6642.369.2023_0412_N, Starosta Rypiński

Układ współrzędnych: ETRF2000-PL / CS2000/18