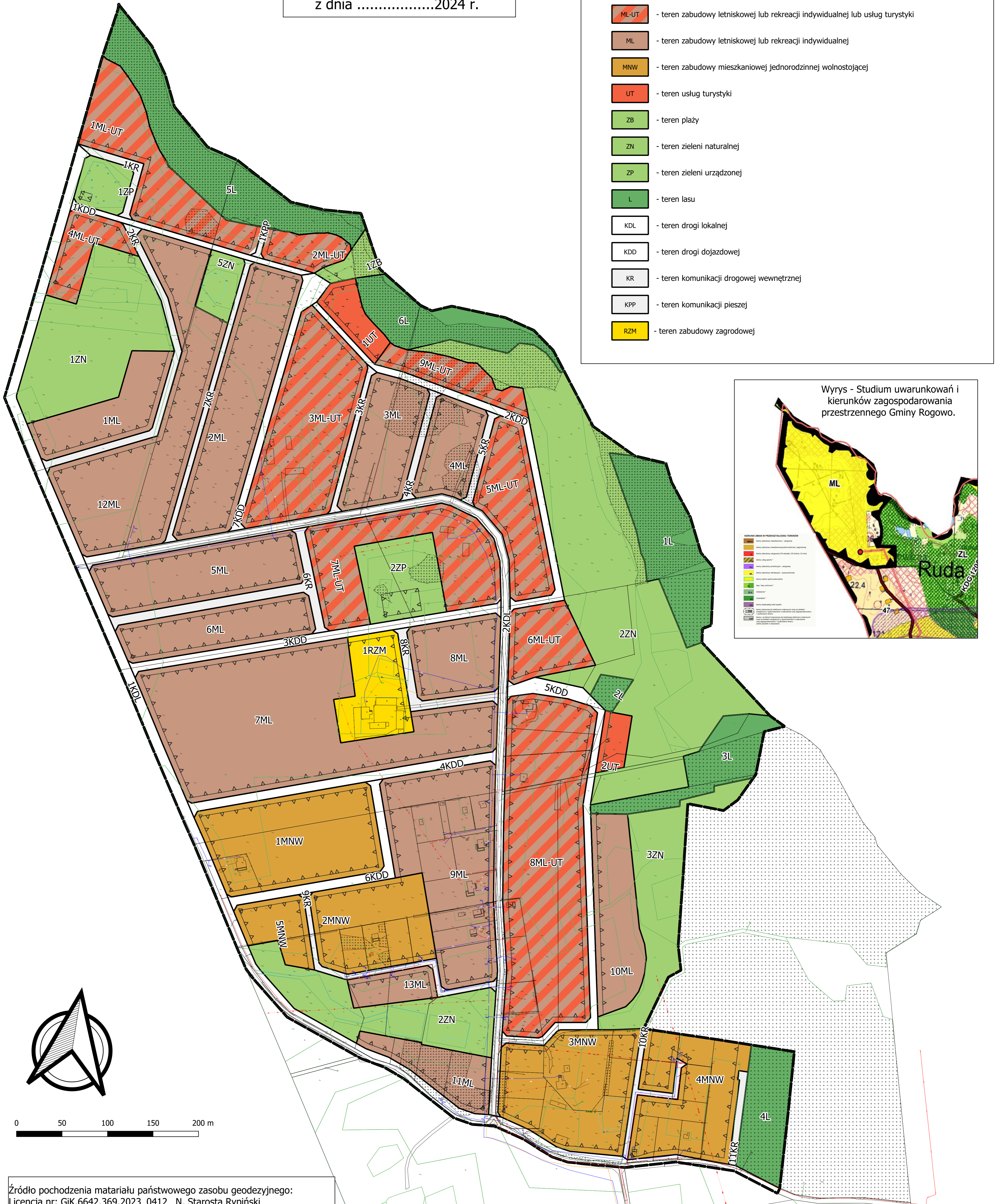


Miejscowy plan zagospodarowania przestrzennego dla terenu położonego nad Jeziorem Żalskim Dużym w obrębie ewidencyjnym Ruda, gmina Rogowo.

Organ sporządzający: Wójt Gminy Rogowo

Załącznik nr 1
do Uchwały Nr.....
Rady Gminy Rogowo
z dnia2024 r.

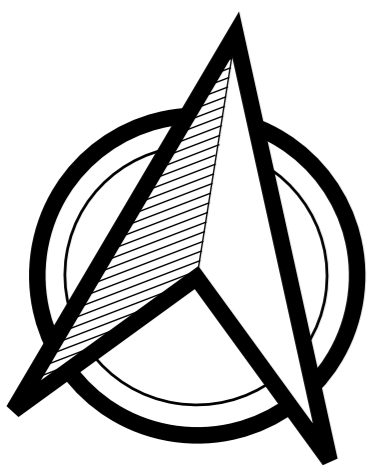
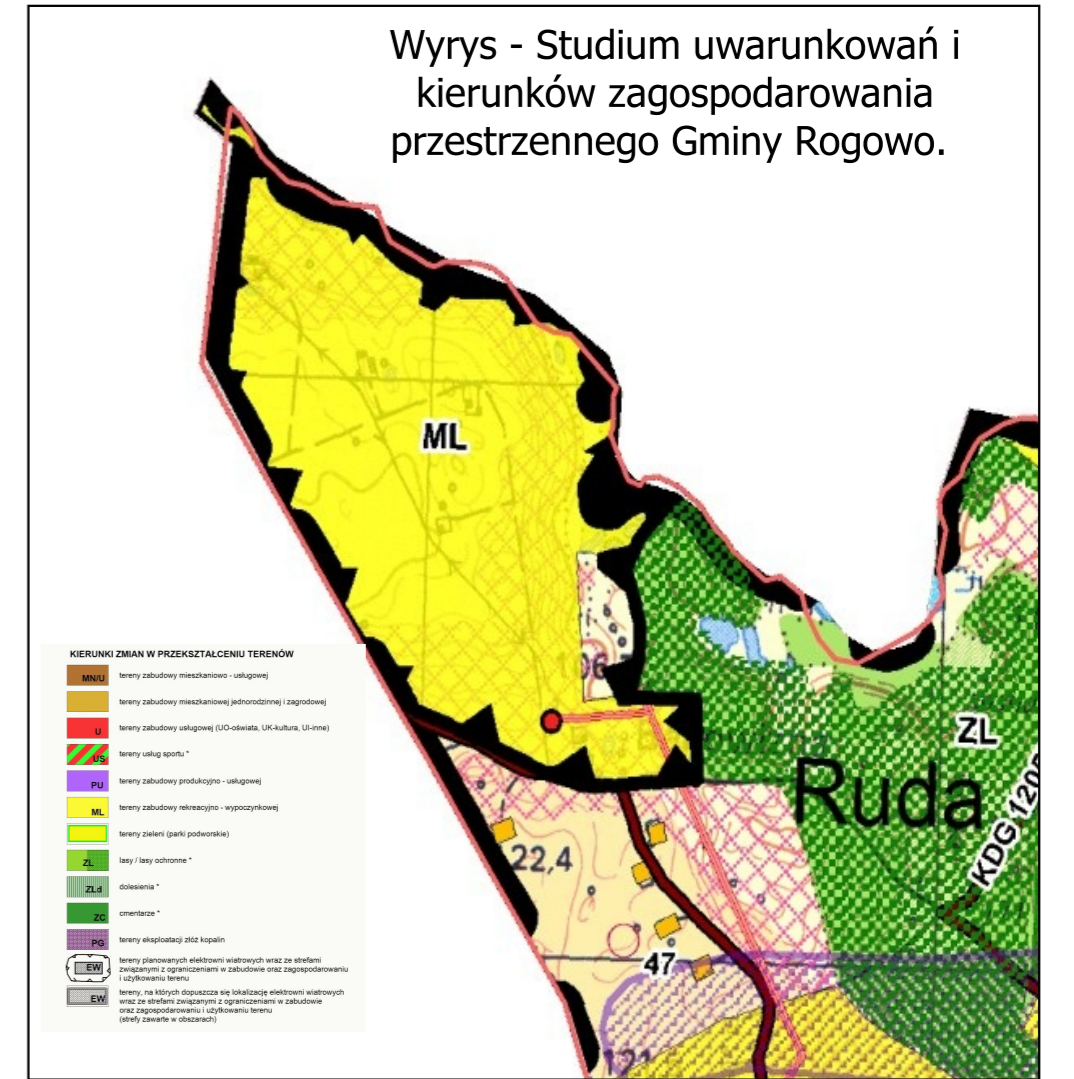


OZNACZENIA

- granica obszaru objętego miejscowym planem zagospodarowania przestrzennego
- nieprzekraczalna linia zabudowy
- linie rozgraniczające tereny o różnym przeznaczeniu lub różnych zasadach zagospodarowania

Przeznaczenie terenów

- ML-UT - teren zabudowy letniskowej lub rekreacji indywidualnej lub usług turystyki
- ML - teren zabudowy letniskowej lub rekreacji indywidualnej
- MNW - teren zabudowy mieszkaniowej jednorodzinnej wolnostojącej
- UT - teren usług turystyki
- ZB - teren plaży
- ZN - teren zieleni naturalnej
- ZP - teren zieleni urządzonej
- L - teren lasu
- KDL - teren drogi lokalnej
- KDD - teren drogi dojazdowej
- KR - teren komunikacji drogowej wewnętrznej
- KPP - teren komunikacji pieszej
- RZM - teren zabudowy zagrodowej



0 50 100 150 200 m

Źródło pochodzenia materiału państwowego zasobu geodezyjnego:
Licencja nr: Gik.6642.369.2023_0412_N, Starosta Rypiński

Układ współrzędnych: ETRF2000-PL / CS2000/18